

Traitement de l'instrumentation médicale





Mesdames et Messieurs,

Cela fait maintenant 50 ans que Miele Professional développe et fabrique des appareils innovateurs toujours à la pointe de la technologie pour le lavage, la désinfection et la stérilisation de dispositifs médicaux. C'est en 1961 que fut mis sur le marché, le premier laveur pour instruments chirurgicaux. Aujourd'hui, 50 ans plus tard, Miele Professional est leader sur le marché médical grâce à son équipe commerciale spécialisée et à son bureau d'études qui proposent une offre complète de produits, des laveurs-désinfecteurs, des grands stérilisateurs, des logiciels ainsi que des contrats de maintenance.

Les nombreuses innovations de ces dernières années comme celles à venir sont marquées par nos engagements en termes de qualité et par les solutions que nous mettons toujours en œuvre en accordant une importance particulière à l'opinion de nos clients.

Pour l'avenir aussi, Miele s'engage à vous offrir de meilleurs résultats en termes de rentabilité et efficacité d'énergie. Nous accordons une importance capitale à la relation que nous avons avec nos clients et souhaitons pouvoir continuer à travailler ensemble et dans une confiance absolue.

Une qualité Made by Miele et un service d'exception.
Le minimum que vous êtes en droit d'attendre de nous.

Markus Miele Reinhard Zinkann

Dr. Markus Miele
Co-directeur de Miele & Cie. KG

Dr. Reinhard Zinkann
Co-directeur de Miele & Cie. KG

Sommaire



Déroulements de programmes	page 7
Laveurs-désinfecteurs de 1 à 4 paniers DIN	page 8
Laveurs-désinfecteurs de 4 à 7 paniers DIN	page 12
Instruments de chirurgie robotisée	page 13
Laveurs-désinfecteurs de 6 à 8 paniers DIN	page 16
Laveurs-désinfecteurs de 8 à 10 paniers DIN	page 20
Laveurs-désinfecteurs de 15 paniers DIN	page 24
Paniers de base	page 32
Instrumentation	page 34
Gynécologie et ORL	page 40
Anesthésie	page 41
Coelioscopie	page 44
Module dentaire	page 49
Accessoires	page 50
Chirurgie orthopédique	page 52
Ophtalmologie	page 53
Plateaux	page 55
Containers	page 56
Sabots de bloc	page 58
Biberons	page 60
Autres produits	page 65
Caractéristiques techniques	page 78

Une solution globale en stérilisation

Miele vous propose un système complet pour un travail efficace et en toute sécurité dans les cabinets médicaux, cliniques et hôpitaux. Le System4Med intègre tous les aspects du traitement des instruments en étant basé sur des décennies d'expérience.



La gamme de laveurs-désinfecteurs est désormais étoffée de manière optimale par les stérilisateurs. De nouveaux logiciels assurent une traçabilité fiable.

Les plus grands fabricants d'instruments conseillent les procédés de lavage et de désinfection Miele.



Validation du procédé ORTHOVARIO de Miele pour le traitement des systèmes motorisés Aesculap de la gamme actuelle.



Recommandation pour le traitement des instruments pour la chirurgie ophtalmologique avec le système Miele.



Validation du procédé OXIVARIO PLUS de Miele pour la prévention des transmissions iatrogènes de vCJK.



spirit of excellence

Traitement contribuant à la préservation des instruments avec les procédés VARIO TD et OXIVARIO.



Traitement sûr d'endoscopes flexibles dans les appareils ETD3 et mini ETD conçus et fabriqués par Miele.

Le traitement manuel comporte beaucoup de risques

Le nettoyage et la désinfection manuelles des instruments médicaux demandent beaucoup de temps et de personnel. Le traitement manuel risque par ailleurs d'être source d'erreurs dans le cadre des durées de maintien, des concentrations de dosage et des temps d'action. Un grand nombre d'instruments comme les instruments creux étroits ne peuvent pour ainsi dire pas être correctement nettoyés à la main. Enfin, en cas de nettoyage et de désinfection manuelles, la consommation d'eau et de produits chimiques génèrent généralement des coûts beaucoup plus élevés qu'un traitement en machine.

Avantages du traitement en machine comparé au traitement manuel :

- Nettoyage approfondi, condition sine qua non d'une stérilisation efficace
- Nettoyage facile des instruments à corps creux pour la chirurgie invasive
- Soins optimaux des instruments et préservation des instruments onéreux
- Coûts réduits grâce à une consommation d'eau, d'énergie et de produits chimiques réduite
- Résultats sûrs grâce à la surveillance automatique des paramètres de programme
- Traitement en machine des instruments recommandé par l'institut allemand Robert Koch
- Type de traitement des instruments le plus sûr en termes qualitatifs et offrant une sécurité maximale

1 Lavage/Désinfection

Des laveurs-désinfecteurs permettant de s'adapter à tous les besoins.

Les laveurs-désinfecteurs Miele offrent une solution adaptée pour le lavage en machine et la désinfection thermique des instruments, équipements et accessoires médicaux. Des compléments spécifiques et des programmes spéciaux assurent un lavage intérieur et extérieur efficace et rentable tout en prenant soin des instruments – des solutions flexibles pour chaque usage en hôpitaux, cliniques et stérilisations centrales.

2 Stérilisation

Les stérilisateurs de grande capacité pour une stérilisation rapide et sûre des instruments et des pièces poreuses.

Grâce à leur commande simple, des durées de charge courtes ainsi que d'excellents résultats de séchage, les grands stérilisateurs de Miele assurent des processus de stérilisation rapides et fiables.

4 Garantie

Conseils, financement, services et validations à la hauteur de la qualité Miele.

L'équipe commerciale Miele et le réseau de techniciens apportent un soutien personnalisé au cours de chaque phase de projet, à commencer par la planification, le financement, en passant par l'installation et la validation jusqu'aux contrats de maintenance : un service complet basé sur des décennies d'expérience.

3 Traçabilité

Traçabilité sans faille des process, gestion optimale des instruments, degré d'automatisation élevé et commande intuitive.

Un système de gestion de la stérilisation professionnel permet de contribuer à des processus de travail efficaces et rentables et de couvrir l'ensemble du circuit du traitement des instruments grâce à sa modularité. L'intégration des laveurs-désinfecteurs ainsi que des stérilisateurs garantit un degré de sécurité maximal en termes juridiques et qualitatifs dans les stérilisations centrales.

L'innovation selon Miele pour des cas particulièrement complexes. Une avancée décisive pour l'optimisation des résultats de nettoyage :

Depuis des années, le traitement d'instruments chirurgicaux contaminés fait l'objet de nombreuses discussions. Pour toutes les applications, le résultat du nettoyage doit obligatoirement être parfait pour que la désinfection puis la stérilisation puissent être efficaces. Même si les spécialistes ne se sont pas encore mis d'accord sur les valeurs de contamination protéinique résiduelle admissible, il demeure qu'une propreté absolue doit être obtenue. Cependant, même les procédés de lavage optimisés actuels ont atteints leurs limites dans certains cas : c'est pourquoi des nouvelles techniques de lavage doivent être développées pour traiter les instruments en machine.

Avec les procédés OXIVARIO et ORTHOVARIO Miele a créé de nouveaux programmes de traitement novateurs qui tout en tenant compte du matériau de l'instrument et du type de contamination permettent des résultats optimaux.

VARIOTD

Innovation 1994

Ce programme représente aujourd'hui un standard dans le traitement quotidien des instruments. Il assure une élimination efficace des salissures à base de protéines (sang, sécrétions) sans complexité particulière. La désinfection thermique s'effectue avec une température supérieure à 90°C et avec un temps de maintien de 5 min. Le rinçage final s'effectue avec de l'eau déminéralisée ou osmosée sans produit de rinçage. Ce procédé a également une variante, VARIO TD-AN, qui peut grâce à ses paramètres modifiés, être utilisé pour traiter les instruments d'anesthésie thermolabiles.

- Nettoyage intensif dans une zone de température non dénaturante
- Désinfection conforme à la norme EN ISO 15883
- Traitement compatible avec un grand nombre de matériaux

OXIVARIO®

Innovation 2004

Programme spécial pour instruments complexes à nettoyer selon les critères de l'institut Robert Koch, tels que les instruments des services de traumatologie ou de la chirurgie à haute fréquence.

- Très bon niveau de lavage et d'élimination des résidus organiques
- Gain de temps sans pré-lavage et sans post-traitement
- Excellents résultats de rénovation

OXIVARIO PLUS®

Innovation 2004

Programme spécial pour la prévention du transfert iatrogène de la maladie de Creutzfeld Jacob conformément au groupe de travail de l'institut Robert Koch.

- Très bon niveau de lavage et d'élimination des résidus organiques
- Gain de temps sans pré-lavage et sans post-traitement

ORTHOVARIO®

Innovation 2005

Programme spécial pour les instruments orthopédiques y compris les systèmes motorisés et d'autres instruments médicaux en aluminium.

- Excellents résultats de lavage
- Traitement compatible avec un grand nombre de matériaux, même pour les instruments sensibles au nettoyage alcalin.

ROBOTVARIO

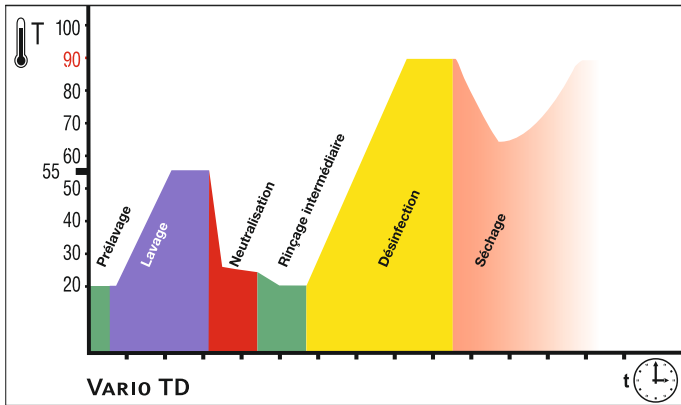
Innovation 2011

La complexité des instruments robotisés utilisés pour la chirurgie invasive constitue un nouveau défi pour un nettoyage sûr et fiable des instruments. Le nouveau système de traitement ROBOTVARIO de Miele Professional consiste en un chariot spécifique développé pour ce type d'application, un nouveau programme de traitement ainsi que les produits chimiques adaptés. Miele propose ainsi une solution globale pour un nettoyage sûr et peu coûteux des instruments robotisés.

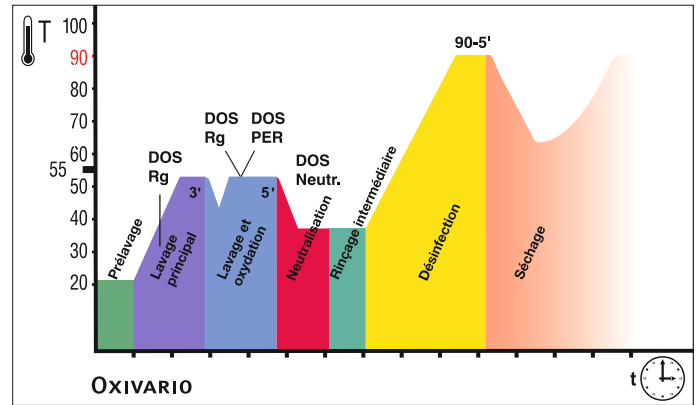
- Excellents résultats de lavage
- Traitement rentable et tout en douceur d'instruments de valeur

Déroulement de programmes

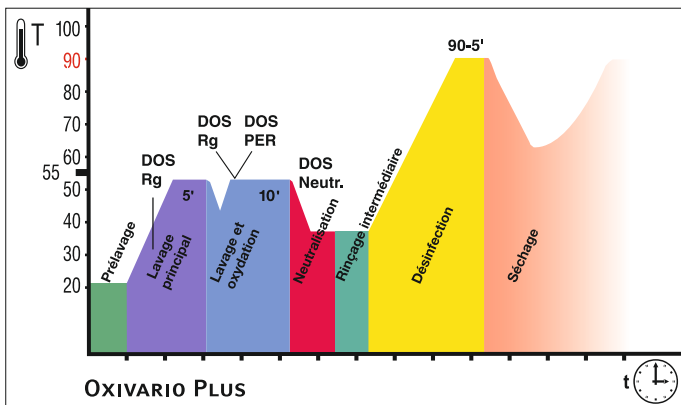
VARIOTD



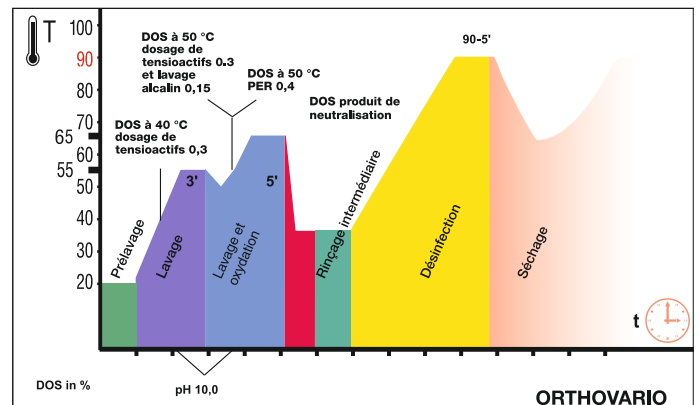
OXIVARIO®



OXIVARIO PLUS®



ORTHOVARIO®



Laveurs-désinfecteurs jusqu'à 4 paniers DIN G 7831, G 7882, G 7892



Laveur-désinfecteur G 7831

- Appareil à poser/ à encastrer
- Carrosserie blanche
- Largeur de 45 cm seulement
H 850 (820*), L 450, P 600 mm
- 2 niveaux de chargement
- Puissance de la pompe de circulation :
200 l/min
- 5 programmes
- Raccordement en monophasé
- Capacité par charge :
**1 complément à mailles DIN et
4 petits compléments à mailles
(E 146) ou
24 spéculums**



Laveur-désinfecteur G 7882

- Appareil à poser/ à encastrer
- Carrosserie blanche ou inox
- **Largeur 60 cm**
H 850 (820*), L 600, P 600 mm
- 2 niveaux de chargement
- Puissance de la pompe de circulation :
400 l/min
- 10 programmes
- Courant triphasé pour des durées de
programmes courtes (possibilité de com-
muter en monophasé)
- Pompe doseuse intégrée pour produits
chimiques liquides (neutralisant)
- Capacité par charge:
**4 compléments à mailles DIN ou
48 spéculums**



Laveur-désinfecteur G 7892

- Appareil à poser/ à encastrer
- Carrosserie blanche ou inox
- Largeur **seulement** de 60 cm
H 850 (820*), L 600, P 600 mm
- 2 niveaux de chargement
- Puissance de la pompe de circulation :
400 l/min
- 10 programmes
- Courant triphasé pour des durées de
programmes courtes (possibilité de
commuter en monophasé)
- Pompe doseuse intégrée pour produits
liquides (neutralisant)
- **Séchage Plus : dispositif de séchage
dynamique intégré**
- Capacité par charge :
**4 compléments à mailles DIN ou
2 jeux d'anesthésie ou
1-2 jeux MIC ou
48 spéculums**

G 7882 CD



Appareil représenté avec le dessus

Laveur-désinfecteur G 7882 CD

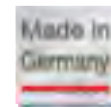
- A poser / à encastrer
- Carrosserie inox
- Largeur 90 cm
H 850 (820*), L 900, P 700 mm
- 2 niveaux de chargement
- Puissance de la pompe de circulation : 400 l/min
- 10 programmes
- Courant triphasé pour des durées de programmes courtes (possibilité de commuter en monophasé)
- **2 pompes doseuses intégrées** pour produits chimiques liquides (détergent alcalin/neutralisant)
- Tiroir avec emplacement pour 2 bidons de 5 l
- **Dispositif de séchage intégré**
- Capacité par charge:
4 compléments à mailles DIN ou 2 jeux d'anesthésie ou 1-2 jeux MIC ou 48 spéculums

Hygiène, Sécurité, Efficacité

- Traitement en laveur-désinfecteur des instruments
- Procédé de désinfection thermique
- Lavage en profondeur, désinfection optimale dans un système clos
- Certifié conforme à la directive sur les dispositifs médicaux
- Résultats reproductibles, procédés validables
- Interface de série pour la traçabilité des processus (selon le modèle)
- Conforme à la EN ISO 15883
- Possibilité de raccorder des pompes doseuses pour produits chimiques liquides

Made in Germany

Une qualité sans compromis et une grande capacité d'innovation – made in Germany – deux grands avantages qui font que les laveurs-désinfecteurs Miele séduisent non seulement par l'intégration de leur solution de système bien pensée mais également, et pour ne pas dire particulièrement, par leur performance et leur technologie.



EXCLUSIVITÉ MIELE

- La qualité éprouvée de Miele, testée au cours de 15 000 déroulements de programmes
- Une grande cuve à 2 niveaux pour une capacité maximale
- Des pompes de circulation avec une performance jusqu'à 400 l/min pour des résultats de lavage optimisés
- Laveur-désinfecteur G 7831 avec seulement 45 cm de large, optimal pour de petits espaces ou une faible utilisation d'instruments
- Laveur-désinfecteur G 7892 avec seulement 60 cm de large, 2 niveaux de chargement et un séchage dynamique intégré
- Grand choix d'accessoires et de compléments spéciaux pour le traitement de l'ensemble des instruments
- Dosage des produits liquides et rinçage final avec eau déminéralisée ou osmosée

* Appareil encastrable

La qualité à l'intérieur comme à l'extérieur



Construction haut de gamme

Miele n'utilise que des matériaux robustes et résistants pour fabriquer ses laveurs-désinfecteurs. Il en résulte des appareils d'une longévité exceptionnelle qui ont besoin de peu de maintenance et donc parfaitement adaptés pour une utilisation au quotidien.

- Construction à double paroi, porte avec isolation pour une meilleure isolation phonique et thermique
- Cuve et tuyauterie en inox
- Tuyaux renforcés

Technique de lavage

- Système de lavage hygiénique à eau renouvelée avec changement d'eau après chaque phase de lavage
- 2 bras de lavage (3ème bras de lavage au niveau du panier supérieur) pour un nettoyage en profondeur de la surface des instruments
- Emplacement optimal des gicleurs et vitesse de rotation des bras de lavage réglable
- Système à injection pour un nettoyage en profondeur des instruments à corps creux
- Couplage direct des chariots et des paniers au circuit d'eau

Equipement technique de série

- Adoucisseur d'eau Profi-Monobloc, régénération dans le programme de lavage avec consommation de sel réduite
- Pompe de circulation performante avec une puissance de 400 l/min
- Système de filtrage à 4 niveaux pour une filtration sûre des salissures
- Condenseur de vapeur efficace avec échange de chaleur (G 7831 ou G 7882) et technique de brumisation (G 7892 et G 7882 CD) pour la protection contre les émissions de vapeur dans l'air ambiant
- Débitmètre pour le contrôle de la quantité d'eau en entrée
- Pompe de dosage intégrée pour produits liquides
- Possibilité de raccordement d'un système de dosage pour produits liquides
- Contrôle de dosage intégré
- Séchage dynamique pour des durées de process réduites (G 7892 et G 7882 CD)

Construction

- Appareil à poser ou encastrable

Interfaces

- Interface de série pour la sauvegarde des protocoles
- Pour le SAV : interface optique pour connection PC à l'aide du port USB

Dispositif de sécurité

- Verrouillage de porte électrique
- Sécurité interruption de programme
- Signal optique et acoustique en fin de programme
- 2 sondes indépendantes pour réguler et contrôler les températures du process
- Dans le cadre d'une validation, accès mesure par simple positionnement des capteurs de mesures dans la cuve
- Dispositif de sécurité selon la norme EN ISO 15883

Commande Multitronic



G 7882 représenté

Commande entièrement électronique, sécurité des process élevée

Les programmes et les fonctions des laveurs-désinfecteurs Miele G 7831, G 7882, G 7892 et G 7882 CD sont gérés et contrôlés par la commande MULTITRONIC.

Tous les laveurs-désinfecteurs Miele sont dotés d'une interface de série qui peut être raccordée à un PC à l'aide d'un port USB. Ainsi on peut sauvegarder l'ensemble des données du cycle par le biais d'un logiciel ou les imprimer.

Confort d'utilisation élevé

Tous les symboles du bandeau de commande sont compréhensibles par tous. Les diodes indiquent l'état de fonctionnement du laveur-désinfecteur. L'affichage numérique indique le temps restant ou la température de lavage et de désinfection. Les diodes de fonctionnement et d'anomalie renseignent et signalent à l'utilisateur l'entretien ou le dépannage de l'appareil.

Equipement et fonctions

G 7831

- Commande électronique Multitronic Novo MED 45
- 5 programmes standard de lavage et de désinfection
- 1 emplacement de programme libre pour la création d'un programme spécifique
- Sélecteur monobouton
- Affichage de déroulement de programme et diodes de contrôle pour le SAV et anomalies
- Affichage de la température et de la durée

Equipement et fonctions

G 7882, G 7892, G 7882 CD

- Commande électronique Multitronic Novo Plus
- 10 programmes standard de lavage et de désinfection
- 2 emplacements de programmes libres pour la création d'un programme spécifique
- Sélecteur monobouton
- Affichage de déroulement de programme et diodes de contrôle et anomalies pour le SAV
- Affichage de la température et de la durée

Laveurs-désinfecteurs 4 à 7 paniers DIN PG 8535, PG 8536



Appareil représenté avec le dessus

Laveur-désinfecteur PG 8535

- A encastrer / à poser
- Carrosserie inox
- Largeur 90 cm
- H 850* (820), L 900, P 700 mm
- Commande à programmation libre Profitronic+, 17 programmes et 30 emplacements de programmes libres
- Interface réseau pour la traçabilité
- 2 niveaux de chargement
- Pompe de circulation : 400 l/min
- Contrôle des bras de lavage Perfect SpeedSensor
- Courant triphasé pour des durées de programmes courtes
- 2 pompes doseuses intégrées pour détergent liquide et neutralisant
- Tiroir avec 2 bidons de 5 l
- Dispositif de séchage dynamique intégré
- Option : équipement OXIVARIO
- Capacité par charge :
**2 jeux anesthésie ou
4 compléments à mailles DIN ou
1-2 jeux MIC ou 48 spéculums**



Laveur-désinfecteur PG 8536

- Appareil à poser
- Carrosserie inox
- Largeur 90 cm
- H 1175, L 900, P 700 mm
- Commande à programmation libre Profitronic+, 18 programmes et 30 emplacements de programmes libres
- Interface réseau pour la traçabilité
- 2 niveaux de chargement
- Pompe de circulation : 600 l/min
- Contrôle des bras de lavage Perfect SpeedSensor
- Courant triphasé pour des durées de programmes courtes
- 2 pompes doseuses à membrane pour détergent liquide et neutralisant
- Tiroir avec 4 bidons de 5 l, y compris le contrôle du volume de dosage à ultrasons Perfect FlowSensor
- Dispositif de séchage dynamique intégré
- Options : mesure de la conductivité Perfect FlowSensor et équipement ORTHOVARIO
- Capacité par charge :
**3 jeux anesthésie ou
7 compléments à mailles ou
2 jeux MIC ou 48 spéculums**

Instruments de chirurgie robotisée

Le nouveau système de traitement ROBOTVARIO est composé d'un chariot de chargement spécialement conçu pour ce type d'application, un nouveau programme ainsi qu'un détergent adapté. Avec ce nouveau procédé, Miele offre une solution innovante et économique pour le lavage et la désinfection des instruments de chirurgie robotisée.

Le chariot E 428, utilisable dans le laveur-désinfecteur Miele PG 8536 est prévu pour le traitement maximum de 6 instruments à tige. Pour chacun de ces instruments, deux raccords sont respectivement disponibles pour permettre l'entrée séparée du bain lessiviel dans la partie interne du boîtier de commande et à l'intérieur de la tige comportant l'élément critique du bout distal.

Le nouveau programme de traitement qui dure un peu plus d'une heure, ne comporte pas de phase de pré-lavage. Les instruments de chirurgie robotisée sont d'abord remplis pendant une demi-heure avec le détergent bioactif Mucapur® ROBOTAVARIO, conseillé par Miele et fabriqué par la société Merz Hygiene GmbH afin de décomposer enzymatiquement les résidus organiques.



E 428 Chariot

- Pour PG 8536
- Pour le traitement maximum de 6 instruments à tige utilisés pour la chirurgie robotisée
- H 158, L 533, P 513 mm
- Le programme sera installé par le SAV lors de la mise en service
- Le détergent n'est pas fourni et doit être commandé séparément

PerfectTouchControl PerfectPureSensor PerfectHepaDrying

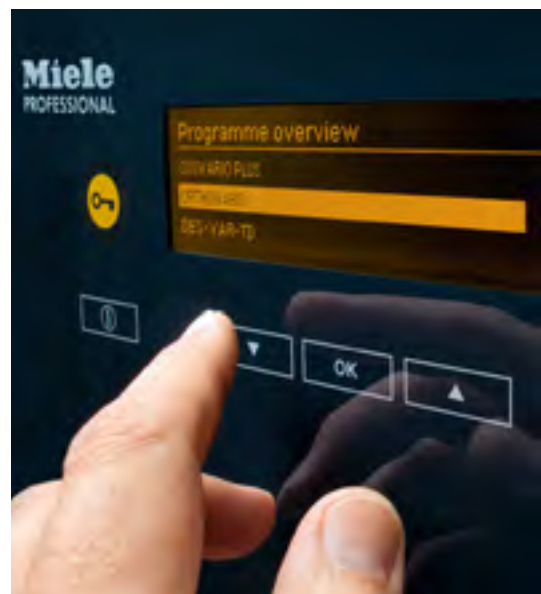
PG85 | PerfectTouchControl

- Confort d'utilisation optimal
- Hygiène irréprochable
- Contrôle parfait

**EXCLUSIVITÉ
MIELE**

- Commande à programmation libre
- Surface en verre permettant un entretien facile et hygiénique
- Programmes de lavage innovants

Caractéristiques détaillées page 27



PG85 | PerfectPureSensor

- Mesure de conductivité permanente
- Rinçage sans résidus
- Sécurité parfaite lors du traitement des instruments

**EXCLUSIVITÉ
MIELE**

- Mesure de conductivité ne nécessitant pas de maintenance

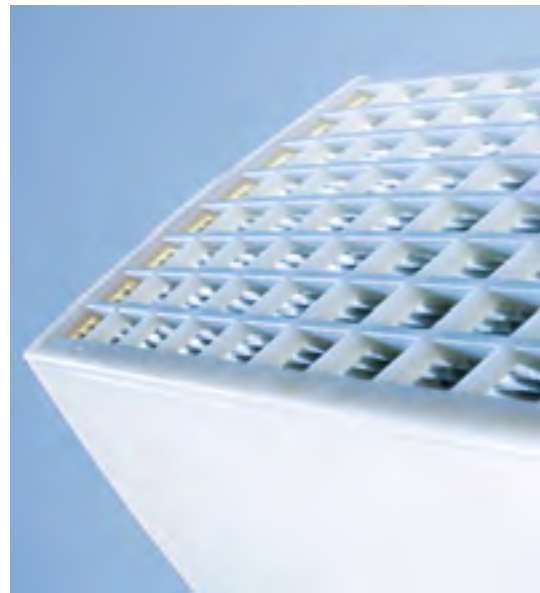
Caractéristiques détaillées page 27



PG85 | PerfectHepaDrying

- Résultats de séchage optimisés
- Air très pur dans la cuve
- Standard d'hygiène élevé

Caractéristiques détaillées page 29



PerfectFlowSensor PerfectSpeedSensor PerfectDoc



PG85 PerfectFlowSensor

- Contrôle en continu du volume de dosage
- Résultats de mesure exacts, tolérance du dosage paramétrable
- Contrôle parfait du dosage des produits

**EXCLUSIVITÉ
MIELE**

- Haute précision de mesure
- Contrôle du dosage indépendant de la température et de la viscosité des produits

Caractéristiques détaillées page 28



PG85 PerfectSpeedSensor

- Des cycles contrôlés avec précision
- Reproductibilité de processus validés
- Des résultats de lavage et de désinfection excellents

**EXCLUSIVITÉ
MIELE**

- Contrôle des bras de lavage à tous les niveaux
- Contrôle de la rotation des bras de lavage

Caractéristiques détaillées page 28



PG85 PerfectDoc

- Traçabilité du process en continu
- Collecte complète des paramètres
- Sécurité parfaite pour le suivi des processus

**EXCLUSIVITÉ
MIELE**

- Raccordement facile sans matériel et logiciels supplémentaires
- Logistique complète avec traçabilité, gestion des instruments et de leur circuit

Caractéristiques détaillées page 29

Laveurs-désinfecteurs 6 à 8 paniers DIN G 7823, G 7824



côté contaminé

Versions

- G 7823 : appareil à chargement frontal, simple porte abattante
- G 7824 : appareil à chargement frontal, double portes abattantes pour la séparation côté propre et côté contaminé

Construction

- Possibilité d'installation des laveurs-désinfecteurs en linéaire
- Largeur 900 mm
- Conception modulaire, équipement adapté à chaque application
- Nettoyage, désinfection et séchage dans une seule cuve
- Construction facilitant l'entretien et la maintenance
- Résistance de chauffe en dehors de la cuve
- Double isolation thermique et phonique

Capacité par charge

- 8 compléments à mailles DIN ou 3 containers DIN 150 x 300 x 600 mm ou 1 container DIN 300 x 300 x 600 mm et 1 container DIN 150 x 300 x 600 mm ou 3 jeux d'anesthésie ou 2 jeux d'instruments MIC

Technique de lavage

- Système à eau renouvelée avec entrée d'eau à chaque phase de lavage
- Lavage, désinfection et séchage dans un système clos
- 2 bras de lavage dans la cuve pour un lavage intensif des instruments
- Bras de lavage avec effet énergétique sur les surfaces à laver
- Pas de zone d'ombre et meilleurs résultats de lavage
- Système à injection pour le traitement des instruments à cavité
- Système de couplage direct de l'arrivée d'eau pour les chariots à injection

Equipements



côté contaminé



côté propre

Equipement de série

- 2 puissantes pompes de circulation
- Triple système de filtrage avec tamis dans la cuve, filtre à grosses particules et microfiltre
- Système de filtres dans les tuyaux
- Débitmètre pour contrôler la quantité d'eau en arrivée
- 1 clapet de vidange

Dispositif de dosage

- 2 pompes doseuses pour détergents liquides et produits acides
- Possibilité de rajouter jusqu'à 3 autres pompes doseuses internes

Adoucisseur

- Adoucisseur de grande capacité (intégrable en option)

Vidange

- Vidange par pompe ou clapet

Commande

- Commande à programmation libre PROFITRONIC
- 64 programmes :
 - 13 programmes de lavage et de désinfection, 8 programmes de service et 43 emplacements de programmes libres
- Guide utilisateur avec affichage en clair
- Affichage de dialogues de commande et de programmation, durée des programmes, messages d'erreurs, heures de fonctionnement
- Programmation de nouveaux programmes directement sur l'appareil ou par l'intermédiaire d'un PC portable par l'interface optique

Interfaces de série

- Interface de série RS 232 pour traçabilité ou service à distance
- Interface optique pour le SAV

Imprimante

- Imprimante intégrée à 6 broches pour l'impression de protocoles de programmes

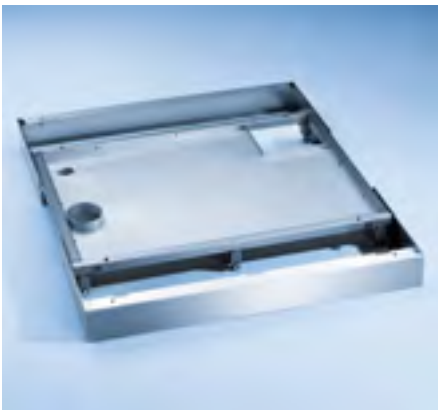
Dispositif de sécurité

- Verrouillage de porte électrique
- Sécurité interruption de programme
- Circuit de délestage
- Signal optique et acoustique en fin de programme
- 2 sondes pour contrôler et réguler la température
- Accès à la mesure pour un positionnement simple des capteurs de mesure dans la cuve dans le cadre d'une validation
- Capteurs dans la cuve et barrette d'aimants sur les chariots pour la reconnaissance automatique des chariots

Equipements



côté contaminé



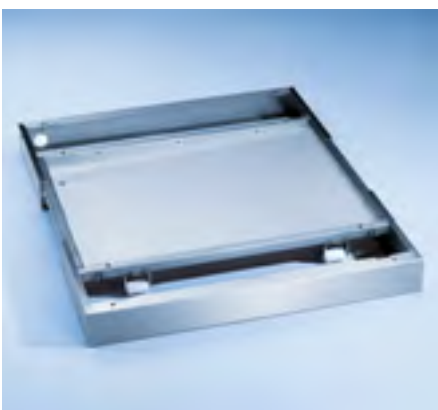
SBWR/3

Socle / Bac collecteur

- Socle / Bac collecteur à roulettes
- Socle à roulettes pour le G 7823 facilitant le déplacement de l'appareil pour le SAV
- Pour G 7823
- H 100, L 900, P 768 mm

DK 23/24 Condenseur de vapeur

- Condenseur de vapeur conçu comme un échangeur de vapeur
- Pas de consommation d'eau en cas de raccordement au circuit de refroidissement, pression d'eau jusqu'à 8 bar maximum



SBW/4

Socle / Bac collecteur

- Cadre avec bac collecteur intégré
- Ouvertures pour raccords
- En cas d'installation en linéaire de plusieurs appareils, il est possible de faire fabriquer une tôle de socle d'un seul tenant
- Pour G 7824
- H 100, L 900, P 768 mm

DOS 10/30

Pompe doseuse intégrée

- Pour produits de rinçage ou de neutralisation, 10 ml / 30 sec
- Avec tuyau et canne d'aspiration (330 mm) pour bidon de 10 l

DOS 60/30

Pompe doseuse intégrée

- Pour détergent ou produit de désinfection, 60 ml / 30 sec
- Avec tuyau et canne d'aspiration (330 mm) pour bidon de 10 l



TA-S1 Dispositif de séchage

- Dispositif de séchage à air chaud (chauffage électrique)
- Moteurs triphasés résistants à l'usure avec condenseur à canal de dérivation
- Réglage de la température de 60 à 115°C
- Réglage de la durée de 1 à 240 min
- 1 préfiltre classe EU 4, filtrage >95%, durée de vie 200 h
- 2 filtres à particules H 13, filtrage >99,992%, durée de vie 500 h



MAV 23/24 Cadre d'habillage

- Habillage en inox avec accès de service verrouillable pour le condenseur de vapeur
- Tôle au dessus du cadre à prévoir sur place
- H 512, L 900, P 768 mm

Tôle

- Pour le dessus du cadre d'habillage MAV 23/24

Dessus DE 23

- Dessus pour G 7823 lors d'une installation sans condenseur de vapeur (non recommandé pour G 7824)

Jeux d'adaptation

- OXIVARIO (OXI-NRS 1- G7823/24)
- ORTHOVARIO (ORTHO)

Jeux d'adaptation complets comprenant l'installation sur place par le SAV Miele



Mieletransfer MF/3

- Chariot de transport pour une manipulation facile des chariots à instruments
- Mécanisme de relevage actionné par pression du pied
- 4 roulettes réglables
- H 1182, L 660, P 807 mmn +/- 100 mm
- Hauteur de chargement 751 mm +/- 100 mm
- Pour G 7823, G 7824



ML Barrette d'aimants

- Pour la reconnaissance automatique des chariots
- 5 aimants, combinaison variable
- 15 combinaisons possibles

Laveurs-désinfecteurs 8 à 10 paniers DIN G 7825, G 7826



côté contaminé

Versions

- G 7825 : appareil à chargement frontal, simple porte abattante
- G 7826 : appareil à chargement frontal, double portes abattantes pour séparation côté contaminé et côté propre

Construction

- Possibilité d'installation en linéaire des laveurs-désinfecteurs
- Largeur 900 mm
- Conception modulaire, équipement adapté à chaque application
- Système de nettoyage, désinfection et séchage dans une seule cuve
- Construction facilitant l'entretien et la maintenance
- Double isolation thermique et phonique

Capacité par charge

- 10 paniers à mailles ou
4 containers DIN 150 x 300 x 600 mm
ou 2 containers DIN 300 x 300 x 600 mm
ou 4 jeux d'anesthésie
ou 2 jeux MIC

Technique de lavage

- Système à eau renouvelée avec entrée d'eau à chaque phase de lavage
- Lavage, désinfection et séchage dans un système clos
- 2 bras de lavage dans la cuve pour un nettoyage en profondeur des instruments
- Bras de lavage avec jets puissants pour une efficacité maximale sur les surfaces à nettoyer
- Réduction des traces d'eau et résultats de lavage optimisés
- Nettoyage en profondeur des instruments à corps creux grâce au système à injection
- Couplage direct des chariots au circuit d'eau

Equipements



côté contaminé



côté propre

Equipement de série

- 2 puissantes pompes de circulation
- Triple système de filtrage avec tamis dans la cuve, filtre à grosses particules et microfiltre
- Système de filtre dans les tuyaux
- Débitmètre pour contrôler la quantité d'eau en arrivée
- 1 clapet de vidange

Dispositif de dosage

- 2 pompes doseuses pour détergents liquides et produits acides
- Possibilité de rajouter jusqu'à 2 pompes

Vidange

- Par pompe de vidange (2) ou clapet

Commande

- Commande à programmation libre PROFITRONIC
- 64 programmes dont 17 programmes de lavage et de désinfection standard, 8 programmes de service et 39 emplacements de programmes libres
- Guide utilisateur avec affichage en clair
- Affichage de dialogues de commande et de programmation, durée des programmes, messages d'erreurs, heures de fonctionnement
- Programmation de nouveaux programmes directement sur l'appareil ou par l'intermédiaire d'un PC portable par l'interface optique

Interfaces

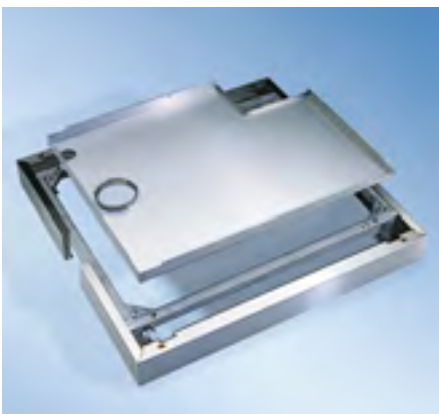
- Interface de série RS 232 pour traçabilité ou la télémaintenance
- Interface optique pour le SAV et l'intervention à distance

Imprimante (en option)

- Imprimante intégrée à 6 broches pour l'impression de protocoles de programmes

Dispositif de sécurité

- Verrouillage de la porte électrique
- Sécurité anti-interruption de programme
- Circuit de délestage
- Signal optique et acoustique en fin de programme
- 2 capteurs pour la surveillance et le réglage de température
- Accès de mesure pour un positionnement aisé des capteurs de mesure dans la cuve dans le cadre d'une validation
- Capteurs dans la cuve et barrette d'aimants sur les chariots pour la reconnaissance automatique de chariots



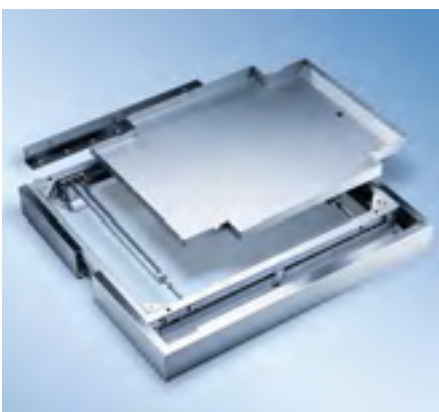
SBW/2
Socle/Bac de rétention

- Cadre avec bac collecteur intégré en inox
- Ouvertures pour raccordement à la vapeur et à l'eau, électrovanne de vidange, électrovanne de vidange double et vidange de bac de rétention
- En cas d'installation en linéaire, l'utilisateur peut faire fabriquer un bac de rétention d'un seul tenant
- L'habillage du socle de l'appareil (avant et arrière) dispose d'un avancement de 8 mm, affleure sur les côtés
- H 100, L 900, P 734 mm

DK 25/26

Condenseur de vapeur

- Pour G 7825/7826 avec refroidissement de l'eau (seul de l'air déshumidifié doit pénétrer dans le dispositif de climatisation)
- Raccordement au circuit d'eau de refroidissement du site (pas de consommation d'eau), pression d'eau jusqu'à environ 8 bar maxi.
- Ou raccordement à eau froide (consommation d'eau)
- Montage sur place
- Réduction de la température d'évacuation à env. 30-35°C
- Réduction de la température de l'air d' env. 60-70%



SBWR/2
Socle à roulettes /
Bac de rétention pour G 7825

- Roulettes permettant de déplacer l'appareil en cas d'intervention
- Pour G 7825 version à pompe de vidange
- Installation des conduites d'alimentation par le haut
- H 100, L 900, P 734 mm

DOS 10/30

Pompe doseuse intégrée

- Pour produits de rinçage ou de neutralisation, 10 ml/ 30 sec
- Avec tuyau et canne d'aspiration (330 mm) pour bidon de 10 l

DOS 60/30

Pompe doseuse intégrée

- Pour détergent liquide ou produit de désinfection liquide, 60 ml/ 30 sec
- Avec tuyau et canne d'aspiration (330 mm) pour bidon de 10 l



PRT/1 Imprimante

- Imprimante intégrée à 6 broches et interface de série RS 232
- Encastrable du côté contaminé pour le G 7825 ou du côté propre pour le G 7826
- Edition de protocoles pendant le déroulement de programme avec les paramètres suivants : date et n° de machine, numéro, nom, départ et fin de programme, concentration, température et pompe de dosage 1-4, température de consigne atteinte (lavage/ séchage) avec heure, toutes les anomalies (entrée d'eau défectueuse par exemple), toutes les interventions manuelles (départ, arrêt, interruption de réseau)
- Pour les programmes de désinfection : paramètres de processus remplis avec température et temps de maintien
- Format papier largeur 58 mm



MAV 25/26 Cadre d'habillage

- Portes de service verrouillables pour côté propre/ côté contaminé en inox
- Fentes d'aération sur côté contaminé
- Revêtement au-dessus de l'habillage jusqu'au plafond doit être monté par l'utilisateur
- H 430, L 900, P 750 mm

OXI-NRS1 - G 7825/7826 OXIVARIO

Jeu d'adaptation OXIVARIO pour appareils à partir des séries n° 74305624 installation sur place par le SAV Miele

OXI-NRS2 - G 7825/7826 OXIVARIO

Jeu d'adaptation OXIVARIO pour appareils à partir des séries n° 53078029 à 74305623 comprenant OXI-NRS1 - G 7825/7826 et installation par le SAV Miele



Mieletransfer MF/3

- Chariot de transport pour une manipulation facile des chariots à instruments
- Mécanisme de relevage actionné par pression du pied
- 4 roulettes réglables
- H 1182, L 660, P 807 mm +/- 100 mm
- Hauteur de chargement 751 mm +/- 100 mm
- Pour G 7825, G 7826



ML Barrette d'aimants

- Pour la reconnaissance automatique des chariots
- 5 aimants, combinaison variable
- 15 combinaisons possibles

Laveurs-désinfecteurs 15 paniers DIN PG 8527, PG 8528



Versions

- PG 8527 : appareil à chargement frontal avec une porte à guillotine
- PG 8528 : appareil à chargement frontal à double portes guillottes, séparation du côté propre et du côté contaminé

Capacité par charge

- 15 compléments DIN 485 x 254 x 50 mm ou 540 x 254 x 50 mm ou 6 containers DIN 150 x 300 x 600 mm ou 4 containers DIN 300 x 300 x 600 mm ou 7 jeux AN ou 3 jeux MIC

Construction

- Installation de l'appareil seul ou en linéaire
- Largeur 1150 mm
- Concept modulaire, équipement adapté à chaque application
- Système de nettoyage, désinfection et séchage dans une seule cuve
- Construction facilitant l'entretien et la maintenance
- Résistances logées à l'extérieur de la cuve
- Double isolation thermique et phonique

Porte à guillotine plein verre et éclairage de cuve

Pour voir parfaitement à l'intérieur de la cuve et surveiller visuellement le lavage, la nouvelle série propose une porte plein verre en option. Si l'établissement le souhaite, la porte s'ouvre automatiquement à la fin du programme. Le mouvement ascendant et descendant de la porte est contrôlé électroniquement. Le modèle équipé de portes en verre est complété par un éclairage avec 4 halogènes. La durée de l'éclairage est programmable.

Technique de lavage

- Système à eau renouvelée avec entrée d'eau à chaque phase de lavage
- Lavage, désinfection et séchage dans un système clos
- Cuve hygiénique en inox avec voûte en déclive, angles et coins arrondis
- 2 bras de lavage dans la cuve pour un lavage en profondeur de la surface des instruments
- Bras de lavage avec jet puissant pour une efficacité maximale sur les surfaces à nettoyer
- Réduction des traces d'eau et résultats de lavage optimisés

- Nettoyage en profondeur des instruments à corps creux grâce au système à injection
- Couplage direct des chariots au circuit d'eau

Commande

- Commande PROFITRONIC+, à programmation libre
- 64 emplacements de programme, 16 programmes de désinfection et standard, 17 programmes de service, 31 emplacements de programme libres
- Guide utilisateur avec affichage en clair
- Affichage des boîtes de dialogues, des durées de programme, des messages d'erreur, des heures de fonctionnement
- Programmation de nouveaux programmes directement sur l'appareil ou par le biais d'un PC par l'interface optique

Equipements



côté contaminé



côté propre

Equipement de série

- 2 puissantes pompes de circulation
- Triple système de filtrage avec tamis dans la cuve, filtre à grosses particules et microfiltre
- Système de filtre dans les conduites
- Débitmètre pour contrôler la quantité d'eau en arrivée
- 1 clapet de vidange
- Contrôle des bras de lavage
- Contrôle du volume de dosage par ultrasons
- Reconnaissance automatique de chariot

Dispositif de dosage

- 2 pompes doseuses à membrane pour les détergents liquides et de neutralisation
- Possibilité de rajouter jusqu'à 3 autres pompes doseuses

EXCLUSIVITÉ MIELE

- Technique de dosage sans entretien

Vidanges

- Clapet de vidange de série
- Pompe de vidange en option

Interfaces

- 1 interface de réseau RJ 45 pour la documentation des processus
- 4 interfaces de série pour la télémaintenance
- Interface optique pour les travaux de SAV et de service

Imprimante

- Imprimante intégrable à 8 aiguilles pour la documentation

Identification automatique de chariots

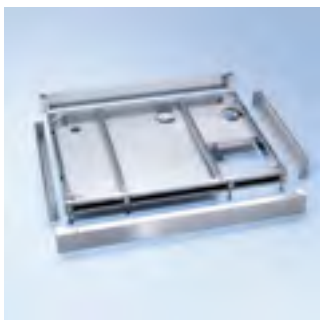
- Capteurs pour l'identification automatique de chariots et attribution des programmes

Multiport

- Pour l'accueil d'une imprimante et / ou le raccordement d'un scanner

Dispositifs de sécurité

- Verrouillage électrique de porte
- Sécurité anti-interruption programme
- Circuit de délestage
- Signal optique et acoustique en fin de programme
- 2 capteurs pour le contrôle et la régulation de température
- Accès de mesure pour un positionnement facile des capteurs de mesure dans la cuve dans le cadre d'une validation
- Capteurs dans la cuve et barrette d'aimants sur le chariot pour l'identification automatique de chariots
- Contrôle du volume de dosage
- Capteurs sur les bras de lavage à chaque niveau



SBW

Socle/Bac collecteur

- Cadre avec bac collecteur intégré en inox
- 2 traverses pour le montage de l'appareil
- Ouvertures pour raccordement à l'eau, à la vapeur, l'électrovanne de vidange, le raccordement électrique et la vidange du bac collecteur
- H 100, L 1150, P 856 mm

SBWR

Socle à roulettes / Bac collecteur

- Roulettes pour un déplacement facilité en cas d'intervention
- Pour PG 8527 avec pompe de vidange
- Installation des conduites d'alimentation par le haut
- H 100, L 1150, P 856 mm



Mieletransfer MF 27/28-1

- Chariot de transport
- 4 roulettes réglables Ø 100 mm
- Possibilité d'amarrage ou de fixation à l'appareil, à une table de travail, à un guichet et convoyeur
- Hauteur de chargement : 850, -100, 150 mm
- H 1050, L 740, P 930 mm
- Avec bac collecteur démontable H 70, L 603, P 866 mm



Imprimante intégrée

- Imprimante matricielle intégrée à 8 aiguilles et interfaces de série RS 232
- Format papier 58 mm de largeur
- Montable du côté utilisateur pour le PG 8527 ou du côté propre ou contaminé pour le PG 8528
- Création de protocoles pendant le déroulement de programme avec les paramètres suivants : date et n° de machine, numéro, nom, début et fin de programme, concentration, température et pompe de dosage 1-4, température de consigne atteinte (lavage/séchage) avec temps, toutes les anomalies (arrivée d'eau défectueuse par exemple), toutes les interventions manuelles (départ, arrêt, interruption de ligne)
- Pour programmes de désinfection : paramètres de processus remplis avec température et temps de maintien

Le rouleau de papier peut être commandé auprès du SAV Miele : (Réf. pièces détachées : 4781470)

Dimensions rouleau de papier : largeur 58 mm, Ø 50 mm, longueur 20 m



TA/E Dispositif de séchage électrique

- Compresseur à canal latéral
- Séchage intérieur et extérieur des instruments
- 2 préfiltres classe EU 4, filtrage > 95% (standard Ashrae 52-68)
- Durée de vie pour les filtres 200 h
- 2 filtres Hepa à particules H 13, filtrage > 99,95 % DIN 1822-1998
- Durée de vie 1000 h
- Raccordement 3N AC 400 V 50 Hz
- Batterie de chauffe 2 x 4 kW=8 kW
- Soufflerie/Compresseur à canal latéral anti-usure, durée de vie 10 000 h, 2 circuits d'air 1,8 kW
- Raccordement total 10 kW
- Débit d'air 250 m³/h
- Réglage de température programmable de 60 à 115°C
- Réglage du temps 1 à 240 min
- Cadre de montage inclus pour le montage sur PG 8527/PG 8528
- L'habillage externe jusque sous le plafond doit être effectué par l'utilisateur. Alternativement voir option MAV 27/28

TA/D Dispositif de séchage vapeur

- Caractéristiques identiques au TA/E électrique
- Chauffage échangeur de chaleur (circuit de vapeur inox, circuit d'air aluminium)
- Pression vapeur 3,5-6 bar (350-600 kPa)
- Qualité de vapeur, vapeur saturée filtrée
- Production de vapeur maxi 15 kW/h (appareil et HTA 50 kg/h)
- 2 circuits d'air 1,8 kW
- Raccordement total 1,8 kW



DK 27/28

Condenseur de vapeur échangeur de chaleur

- Avec refroidissement d'eau (seul de l'air déshumidifié doit pénétrer dans le dispositif de climatisation)
- Raccordement au circuit d'eau de refroidissement (pas de consommation d'eau) ou raccordement à l'eau froide (consommation d'eau)
- Pression de l'eau maxi. : 8 bar
- Montage sur place
- Réduction de la température de l'air d'env. 30 à 35°C
- Réduction de l'humidité de l'air d' env. 60-70%

DK 27/28 WR

Condenseur de vapeur avec récupération de la chaleur - PerfectEco

- Pour préchauffer l'eau osmosée dans le condenseur de vapeur
- Montage sur site

MAV 27/28

Jeu de montage/Habillage pour cadre de montage du TA/DK

- Habillage en inox avec accès de service verrouillable pour côté propre / côté contaminé en inox
- Fentes d'aération sur le côté contaminé
- H 760, L 1150, P 765 mm
- Cache au-dessus de l'habillage jusqu'au plafond à prévoir par l'utilisateur

Tôle MAV

- Pour occulter la partie supérieure de l'habillage

PG85 PerfectTouchControl

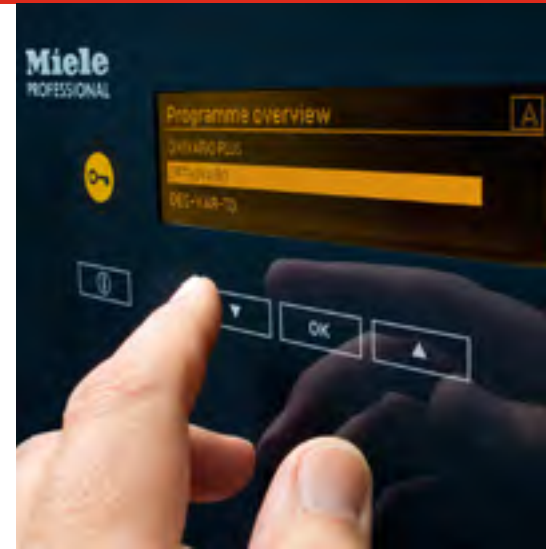
- **Confort d'utilisation optimal**
- **Hygiène irréprochable**
- **Contrôle parfait**

Simple à utiliser, facile à entretenir : les laveurs-désinfecteurs de la gamme PG 85 sont équipés de série d'un écran tactile. Le nouvel écran PerfectTouch garantit un confort d'utilisation exceptionnel tout en maintenant un degré d'hygiène optimal. La surface en verre du bandeau de commande permet un nettoyage simple et efficace. Toutes les surfaces des touches sont sous verre et la fonctionnalité souhaitée est activée par simple contact sensitif, même lorsque l'utilisateur porte des gants. L'ensemble des commandes peut donc s'effectuer très simplement par sélection de quelques touches. Toutes les étapes sont affichées en clair. Les textes d'affichage, la valeur Ao, la température réelle, la conductivité, le temps restant ainsi que toutes les autres données souhaitées peuvent être librement définies. Par ailleurs, l'utilisateur a la possibilité d'enregistrer des valeurs

normatives obligatoires de même que ses propres données Ao.

Equipement et fonctions

- Commande à programmation libre PROFITRONIC+
- 64 programmes
- 18 programmes standard et 15 programmes de service, 30 emplacements de programmes libres
- Guide utilisateur avec affichage en clair
- Affichages et contenus de protocoles configurables
- 4 niveaux de commande, du simple utilisateur à l'utilisateur expert
- Affichage du temps restant et fonction de départ différé
- Nombreuses possibilités de programmation, pour la création de programmes spécifiques adaptés aux clients par exemple sur des emplacements de programme libres
- Identification automatique de chariot pour une sélection de programme automatique



EXCLUSIVITÉ MIELE

- Commande à programmation libre
- Surface en verre permettant un entretien facile et hygiénique
- Programmes de lavage innovants

PG85 PerfectPureSensor

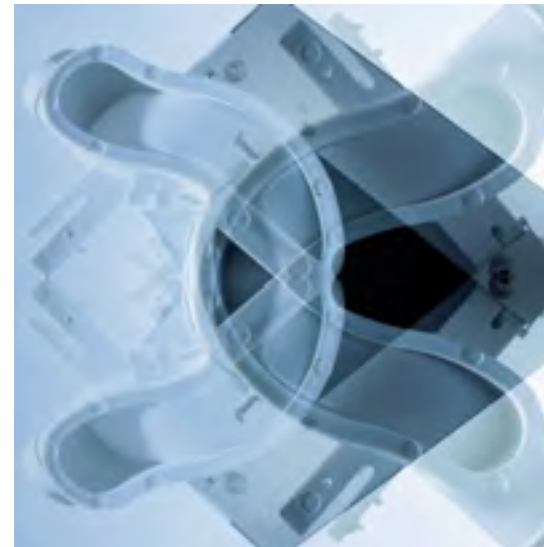
- **Mesure de conductivité permanente**
- **Rinçage sans résidus**
- **Sécurité parfaite lors du traitement des instruments**

Après le rinçage final, des résidus peuvent altérer les résultats de lavage avec, parfois, des conséquences graves. Ainsi, en ophtalmologie, les résidus alcalins peuvent dans certains cas engendrer de graves problèmes pour le patient lorsque ces instruments seront réutilisés. Par ailleurs, une teneur élevée en substances résiduelles peut créer des altérations au niveau des instruments, sous forme de corrosion ou de dépôts par exemple. C'est pour cela que l'utilisateur doit être informé sur la présence de substances indésirables dans le bain lessiviel.

Grâce au nouveau système de mesure de conductivité PerfectPureSensor, les substances indésirables contenues dans l'eau de rinçage, comme les sels des produits chimiques alcalins ou acides peuvent être détectées et réduites à une valeur seuil définie par l'utilisateur. Les résidus sont identifiés par le biais de la conductivité du

bain de rinçage. La mesure et le contrôle s'effectuent avec une tolérance minimale dans une plage de mesure de 5-40 $\mu\text{S}/\text{cm}$ et 40 -100 $\mu\text{S}/\text{cm}$. En fonction de l'option de réglage, l'utilisateur a la possibilité de piloter le déroulement du programme par la mesure de conductivité. Ainsi grâce au capteur, il est possible de commander le nombre nécessaire de rinçages finaux jusqu'à ce que la valeur minimale définie soit atteinte : tant que la conductivité définie par l'utilisateur n'est pas atteinte, des rinçages supplémentaires s'effectuent. Le contrôle du fonctionnement peut être affiché à l'écran puis archivé. Grâce à la mesure de conductivité par le capteur PerfectPureSensor, les valeurs indiquées par le fabricant de détergents dans le cadre des valeurs résiduelles tolérées pour les instruments chirurgicaux sont respectées de manière fiable.

Cela permet de garantir que les substances résiduelles sur les instruments ne présentent pas de risque pour les patients. Outre ce seuil toxicologique, le soin apporté aux instruments est un autre avantage pour l'utilisateur. Enfin, l'enregistrement de la



conductivité sur tout le déroulement du processus offre une sécurité supplémentaire pour la reproductibilité fiable des processus validés.

EXCLUSIVITÉ MIELE

- Mesure de conductivité ne nécessitant pas de maintenance

PerfectFlowSensor Prefect SpeedSensor



PG85 | PerfectFlowSensor

- **Contrôle en continu du volume de dosage**
- **Résultats de mesure exacts, tolérance du dosage modifiable**
- **Contrôle parfait du dosage des produits**

La mesure précise du volume de dosage des produits chimiques est un facteur décisif pour un résultat de lavage parfait. La norme DIN EN ISO 15883 préconise d'ailleurs un contrôle en autarcie du dosage des produits. Le nouveau contrôle du volume de dosage à ultrasons PerfectflowSensor de Miele Professional offre une sécurité significative plus importante que tous les systèmes de contrôles utilisés jusqu'ici. Le capteur PerfectFlowSensor est intégré de série et assure une mesure et un contrôle d'une précision jusqu'ici inégalée du volume des produits chimiques, indépendamment de la viscosité et de la température de l'environnement. Le système de mesure travaille en toute indépendance du système de dosage et est calibrable.

La tolérance de dosage peut être réglée en fonction des prescriptions normatives ou des besoins individuels de l'utilisateur. L'utilisation de produits chimiques est réglée indépendamment du type de produit et sera paramétrée de façon efficace même dans des conditions d'utilisations extrêmes (utilisation en continu, variations climatiques des locaux d'installation). Chaque différence de dosage de consigne sera ainsi détectée avec précision et la reproduction exacte du processus validé sera entièrement garantie. En cas de valeurs en dehors de la marge de tolérance, un message d'anomalie est affiché ou le programme est interrompu.

**EXCLUSIVITÉ
MIELE**

- Haute précision de mesure
- Contrôle du dosage indépendant de la température et de la viscosité des produits



PG85 | PerfectSpeedSensor

- **Des cycles contrôlés avec précision**
- **Reproductibilité de processus validés**
- **Des résultats de lavage et de désinfection excellents**

Afin d'obtenir des résultats de lavage et de désinfection optimaux, la vitesse de rotation des bras de lavage doit se maintenir dans le cadre de valeurs préalablement définies. Grâce au nouveau dispositif de contrôle du bras de lavage PerfectSpeedSensor, le nombre exact de rotations du bras de lavage de l'appareil et des chariots est contrôlé et consigné. Les capteurs des bras de lavage contrôlent en permanence si le nombre de rotations défini est atteint. L'écran indique si les valeurs sont correctes ou si les processus doivent être contrôlés (par exemple la formation de mousse empêche la rotation correcte des bras de lavage). En cas de variations par rapport aux valeurs de consigne, l'appareil, en fonction des réglages affiche un message d'anomalie ou interrompt le programme directement afin de donner immédiatement à l'utilisateur la possibilité de prendre les mesures nécessaires.

Les éventuelles différences peuvent être consignées automatiquement sur le ticket d'impression ou le PC. Les capteurs des bras de lavage de série sur les PG 8535 et PG 8536 offrent une protection efficace contre les blocages de bras de lavage par les instruments et permet d'obtenir des informations concernant les conditions de pression de lavage dans l'appareil, les chariots et les paniers. Le respect du nombre de tours des bras d'aspersion est particulièrement important : il sert en effet d'indicateur pour la reproductibilité exacte des processus validés et offre ainsi une sécurité considérablement accrue.

**EXCLUSIVITÉ
MIELE**

- Contrôle des bras de lavage à tous les niveaux
- Contrôle de la rotation des bras de lavage

PerfectHepaDrying PerfectDoc

PG85 | PerfectHepaDrying

- Résultats de séchage optimisés
- Air très pur dans la cuve
- Standard d'hygiène élevé

Même pendant la phase de séchage : de nouveaux standards d'hygiène grâce à la technologie toujours innovante de Miele Professional. Le nouveau filtre HEPA haute température, classe H 13, situé directement en amont de la cuve permet d'éviter que des particules et matières en suspension indésirables pénètrent dans la cuve. Cela garantit une pureté de l'air élevée dans la cuve. Par ailleurs, la fonction PerfectHepaDrying permet d'assurer un flux d'air optimisé et donc de meilleurs résultats de séchage.



PG85 | PerfectDoc

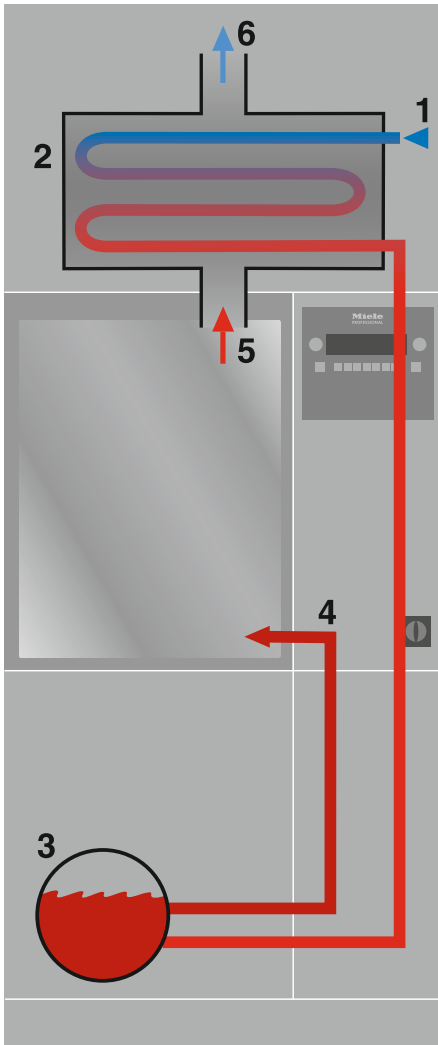
- Traçabilité du process en continu
- Collecte complète des paramètres
- Sécurité parfaite pour le suivi des processus

Tous les appareils de la gamme PG 85 sont équipés de série d'une **interface de réseau** pour la traçabilité. L'intégration dans le logiciel de traçabilité se fait par le module PerfectDoc. Cela permet de saisir un grand nombre de paramètres comme par exemple les courbes de températures ou encore des protocoles de processus complets, y compris les valeurs Ao, les quantités de dosage, le nombre de rotation des bras de lavage et la conductivité. La traçabilité peut s'effectuer par le biais d'une imprimante.

**EXCLUSIVITÉ
MIELE**

- Raccordement facile sans matériel et logiciels supplémentaires
- Logistique complète avec traçabilité, gestion des instruments et gestion du circuit des instruments





PG85 PerfectEco

- **Utilisation rentable grâce à une consommation d'eau et d'énergie réduite**
- **Excellents résultats de lavage et de désinfection**

Grâce à une utilisation innovatrice de l'eau et de la récupération de la chaleur, les laveurs-désinfecteurs de la série PG 85 permettent d'obtenir des économies d'énergie encore plus significatives dans les stérilisations centrales. La chaleur émise durant la phase de séchage est utilisée pour le préchauffage de l'eau déminéralisée ou osmosée par le biais du condenseur de vapeur. L'eau déminéralisée ainsi préchauffée continue à être chauffée dans le surchauffeur jusqu'à ce qu'elle soit prête à être utilisée pour la phase de rinçage. Ainsi, la chaleur gagnée durant le processus est récupérée directement par le système. Le recours à un condenseur de vapeur avec récupération de chaleur permet par ailleurs de faire l'impasse sur le refroidissement avec l'eau froide qui devait jusqu'ici être éliminée une fois utilisée. C'est ainsi qu'on obtient non seulement des consommations d'énergie et d'eau réduites.

- 1 Entrée d'eau froide déminéralisée
- 2 Condenseur de vapeur avec récupération de la chaleur
- 3 Surchauffeur pour eau déminéralisée avec chauffage additionnel
- 4 Eau déminéralisée ou osmosée, entrée cuve
- 5 Evacuation d'air chaud
- 6 Evacuation d'air froid

Classement alphanumérique des accessoires

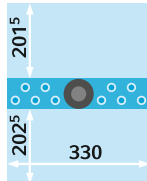
A2, A3	51	E 454	50	E 909 TA	48
A6	51	E 456	50	E 910/4	57
A7/1	36	E 457	51	E 911/3	57
A16, A 18	36	E 458	60	E 912/2	57
ADS 1, ADS 2, ADS 3	49	E 460	51	E 913/3	57
AK 12	60	E 461/2 TA	42	E 915/3 TA	43
DE 23	19	E 464	50	E 919	49
DK 23/24	18	E 466	43, 51	E 925	48
DK 25/26	22	E 467	50	E 926	48
DK 27/28	26	E 468	37	E 929/1 TA	54
DKWK 27/28	26	E 469	50	E 930	59
DOS 10/30 (23/24)	18	E 471, E 472	50	E 931	59
DOS 10/30 (25/26)	22	E 473/1	37	E 934/1	57
DOS 60/30	18, 22	E 474/4 TA	45	E 935/2	60
DOS G 60, DOS G 60/1	61	E 475	50	E 936	39
DOS G 10	61	E 476, E 477, E 479	36	E 941 TA	52
DOS S 20	61	E 478/1	54	E 948	52
DOS K60, DOS K 60/1	61	E 484	39	E 949	52
E 130	40, 55	E 492	39	E 955	52
E 131/1	38	E 496	43, 51	E 975/2	59
E 135, E 135/1	60	E 497, E 498	43	E 980	35
E 135/2, E 135/3	60	E 501, E 502, E 505	41	E 984	39
E 142	36	E 515/1 TA	43	FP	49
E 143	37	E 517	50	FP-ED	54
E 146	37	E 524/2	34	G 7895/1	62
E 197	36	E 525/2	34	G 7896	61
E 313, E 314	62	E 526/1	44	MAV 23/24	19
E 316, E 317, E 318	62	E 527/2	56	MAV 25/26	23
E 327/1	34	E 528/2	56	MAV 27/28	26
E 328	37	E 529/1 TA	53	MF/3	19, 23
E 336	50	E 550/1	59	MF 27/28-1	26
E 337/1	38	E 555/2	60	ML	19, 23
E 338	55	E 574/1 TA	45	O 167	58
E 339/1	55	E 701/2	34	O 173	58
E 362	51	E 702	35	O 176, O 176/1 TA	33
E 363	37	E 703/1	35	O 177/1	33
E 367 TA	42	E 705/2 TA	44	O 183	33
E 368 TA	42	E 710/2	56	O 188/2	32
E 373	40	E 711/1	56	O 190/2	32
E 374	40	E 713 TA	56	O 191/2	32
E 378	38	E 715/1 TA	43	O 800/1, O 801/2	32
E 379	38	E 729/1 TA	54	Imprimante PG 8528	26
E 381 TA	42	E 730	59	PRT/1	23
E 416	40	E 735/2 TA	60	SBW	26
E 417/1	40	E 774/1 TA	45	SBW/2	22
E 427	43	E 775/2	59	SBW/4	18
E 428	13	E 790, E 791, E 792	51	SBWR	26
E 429/1	53	E 800	38	SBWR/2	22
E 430/1	37	E 802/1	38	SBWR/3	18
E 435/3 TA	42	E 803	40	TA/E, TA/D	26
E 436/3 TA	42	E 805	55	TA-S1	19
E 439/3	34	E 806/1	55	TK/1	63
E 440/3	53	E 900-4/2	35	U 167	41
E 441/1	54	E 900-5/2	35	U 168/1	58
E 442, E 443	50	E 901/2	35	U 800	32
E 444	46	E 902/1 TA, E 902/3 TA	46	U 874/1	33, 58
E 445, E 446	50	E 903/1	47	UE 30-30/60-78	63
E 447, E 448, E 449	50	E 905/1	47	UE 30-60/60-78	63
E 450/1 TA	44	E 906/1	47	UC 30-90/60-78	63
E 451	37	E 907/1	46	UC 30-90/70-78	63
E 452, E 453	50	E 908/1	46	UTS	38

Paniers supérieurs et inférieurs de base G 7831, G7882, G 7892, G 7882 CD, PG 8535, PG 8536



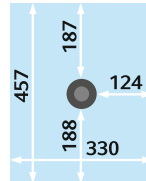
O 801/2 Panier supérieur à injection

- Moitié de panier avant et arrière pour compléments, hauteur de chargement 200 mm
- Axe central avec grille de support pour instruments à cavité et 6 supports (AUF 2) pour instrumentation rotative, 10 supports en silicone et 10 injecteurs de Ø 4,0 mm, L 30 mm
- Hauteur de chargement 200 mm
- Bras de lavage intégré
- H 267, L 381, P 475 mm
- Pour G 7831 uniquement



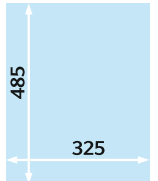
O 800/1 Panier supérieur

- Pour compléments divers
- Hauteur de chargement 200 mm
- Bras de lavage intégré
- H 270, L 381, P 475 mm
- Pour G 7831 uniquement



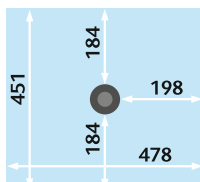
U 800 Panier inférieur

- Pour compléments divers
- Hauteur de chargement avec panier supérieur O 800/1 env. 295 mm
- O 801/2 env. 295 mm
- H 62, L 385, P 505 mm
- Pour G 7831 uniquement



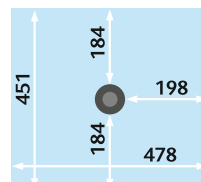
O 188/2 Panier supérieur (vide)

- Ouvert en façade
- Pour divers compléments
- Hauteur de chargement 165 mm +/- 20 mm
- Bras de lavage intégré avec aimant
- Aimant sur bras de lavage pour contrôle de rotation (PG 8535, PG 8536)
- H 215, L 531, P 475 mm
- Pour G 7882, G 7892, G 7882 CD, PG 8535, PG 8536



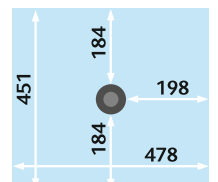
O 190/2 Panier supérieur (vide)

- Ouvert en façade
- Pour divers compléments
- Hauteur de chargement 215 mm +/- 20 mm
- Bras de lavage intégré avec aimant
- Aimant sur les bras de lavage pour contrôle de rotation (PG 8535, PG 8536)
- H 365, L 531, P 475 mm
- Pour G 7882, G 7892, G 7882 CD, PG 8535, PG 8536



O 191/2 Panier supérieur (vide)

- Ouvert en façade
- Pour divers compléments
- Hauteur de chargement 115 +/- 20 mm
- Largeur de chargement 480 mm
- Profondeur de chargement 450 mm
- Bras de lavage intégré sur le dessus du panier
- Aimant sur bras de lavage pour contrôle de rotation (PG 8535, PG 8536)
- Pour G 7882, G 7892, G 7882 CD, PG 8535, PG 8536
- H 180 +/- 20 mm, L 531, P 475 mm

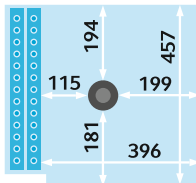


Paniers supérieurs et inférieurs de base G 7882, G 7892, G 7882 CD, PG 8535, PG 8536



O 177/1 Panier supérieur à injection

- Côté droit pour compléments
- Côté gauche avec grille adaptable en hauteur pour instruments à cavité, 26 supports en silicone et 26 gicleurs Ø 4 mm, L 30 mm, 7 entonnoirs livrés séparément
- Bras de lavage intégré
- Hauteur de chargement 230/205 mm
- Hauteur ajustable : +20/-40 mm
- H 263, L 498, P 455 mm



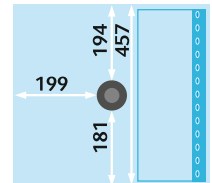
O 176 Panier supérieur à injection

- Pour instruments de MIC, arthroscopie, urologie
- Côté gauche libre pour compléments à mailles
- Hauteur de chargement 360 mm
- Côté droit pour instruments à cavité, longueur maxi 500 mm
- 14 injecteurs / entonnoirs
- Raccordement pour dispositif de séchage
- Sans bras de lavage



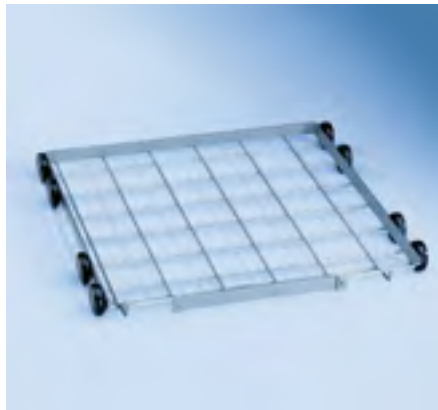
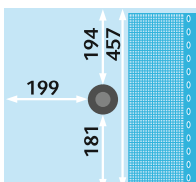
O 183 Panier supérieur à injection

- Pour instruments de MIC, arthroscopie, urologie
- Côté gauche libre pour compléments à mailles, hauteur de chargement 285 mm +/- 20 mm, 10 injecteurs
- Côté droit pour instruments à cavité longueur maxi 370 +/- 30 mm
- 14 injecteurs / entonnoirs



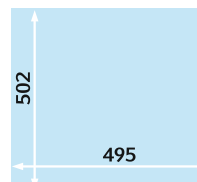
O 176/1 Panier supérieur à injection TA

- Pour instruments de MIC, arthroscopie, urologie
- 10 raccordements possibles
- Aimant sur bras de lavage, pour utilisation dans les PG 8535 et PG 8536
- Côté gauche libre pour compléments à mailles
- Côté droit pour instruments à cavité longueur maxi 500 mm
- Hauteur de chargement 360 mm
- Raccordement pour dispositif de séchage



U 874/1 Panier inférieur

- Pour divers compléments
- Hauteur de chargement avec panier supérieur :
 - O 176 env. 55 mm
 - O 177/1 env. 220 mm +20/- 40 mm
 - O 183 env. 185 mm +/- 20mm
 - O 188/2 env. 270 mm +/- 20 mm
 - O 190/2 env. 220 mm +/- 20 mm
 - O 191/2 env. 295 mm
- Reconnaissance automatique ML/2 en option pour PG 8535 et PG 8536
- H 50, L 534, P 515 mm





E 327/1 Chariot vide

- Pour 4 compléments à mailles DIN sur 2 niveaux
- Bras de lavage intégré avec aimant
- Aimant sur bras de lavage pour contrôle de rotation (PG 8535, PG 8536)
- Chargement à partir du bas :
Niveau 1 : H 112 x L 520 x P 510 mm
Niveau 2 : H 105 x L 512 x P 480 mm
- Reconnaissance automatique de chariot ML/2 en option pour PG 8535 et PG 8536
- Capacité de chargement par complément à mailles : jusqu'à 10 kg
- Pour G 7882, G 7892, G 7882 CD, PG 8535, PG 8536



E 439/3 Chariot vide

- Pour 7 compléments à mailles DIN sur 3 ou 4 niveaux
- 2 bras de lavage intégrés
- Aimant sur bras de lavage pour contrôle de rotation (PG 8535, PG 8536)
- Chargement à partir du bas :
Niveau 1 : H 70 x L 488 x P 499 mm (sans niveau 2 : H 155 mm)
Niveau 2 : H 70 x L 509 x P 510 mm
Niveau 3 : H 90 x L 520 x P 470 mm
Niveau 4 : H 90 x L 490 x P 460 mm
- Reconnaissance automatique de chariot ML/2 en option
- Capacité de chargement par complément à mailles : jusqu'à 10 kg
- Pour PG 8536



E 524/2 Chariot vide

- Pour 6 compléments à mailles DIN sur 3 niveaux
- Hauteur de chargement : 125 mm
- Reconnaissance automatique de chariot ML en option
- H 390, L 530, P 645 mm
- Capacité de chargement par complément à mailles : jusqu'à 10 kg
- Pour G 7823, G 7824

E 750 Cadre d'inclinaison (non représenté)



E 525/2 Chariot vide

- Pour 6 compléments à mailles DIN sur 3 niveaux
- Hauteur de chargement à partir du bas : 80/80/219 mm
- Reconnaissance automatique de chariot ML en option
- H 298, L 530, P 645 mm
- Capacité de chargement par complément à mailles : jusqu'à 10 kg
- Pour G 7823, G 7824



E 525/2 Chariot vide avec module E 702

- Pour 8 compléments à mailles DIN sur 4 niveaux
- Hauteur de chargement à partir du bas : 80/80/90/80 mm
- Reconnaissance automatique de chariot ML en option
- H 458, L 530, P 645 mm
- Capacité de chargement par complément à mailles : jusqu'à 10 kg
- Pour G 7823, G 7824

E 525/2 avec module E 703/1 (non représenté)

- Pour 7 instruments à cavité et 6 compléments à mailles DIN



E 701/2 Chariot vide

- Pour compléments à mailles DIN/ISO sur 4 ou 5 niveaux (avec E 702)
- Capacité de chargement :
8 compléments DIN (485 x 254 x 50 mm) ou
4 compléments DIN (540 x 254 x 50 mm) ou
4 compléments ISO (485 x 344 x 50 mm)
- 3 bras de lavage
- Chargement à partir du bas :
Niveau 1 : H 87 x L 482 x P 590 mm
Niveaux 2 et 3 : H 87 x L 488 x P 546 mm
Niveau 4 avec E 702/1 : H 87 x L 488 x P 546 mm (sans E 702/1 : H 223 mm)
Niveau 5 avec E 702 : H 81 x L 488 x P 546 mm
- Reconnaissance automatique de chariot ML en option
- Raccordement pour dispositif de séchage
- Capacité de chargement par complément à mailles : jusqu'à 10 kg
- Pour G 7825, G 7826



E 702 Module pour E 525/2 ou E 701/2

- 5ème niveau
- Pour 2 compléments à mailles DIN
- 1 bras de lavage
- H 160 x L 530 x P 560 mm
- Pour G 7823, G 7824, G 7825, G 7826
- Capacité de chargement par complément à mailles : jusqu'à 10 kg



E 703/1 Module à injection pour chariot E 525/2 ou E 701/2

- Pour 7 instruments à cavité
- H 170, L 80, P 555 mm
- Pour G 7823, G 7824, G 7825, G 7826

Equipement de série

- 3 x E 362 vis d'obturation
- 2 x E 447 adaptateurs femelles pour Luer-Lock mâles
- 2 x E 449 adaptateurs mâles pour Luer-Lock femelles
- 3 x E 453 gicleurs à injection Ø 4 mm, long. 110 mm
- 3 x E 472 blocages à ressorts pour gicleurs à injection Ø 4 mm
- 3 x E 980 adaptateurs d'angle



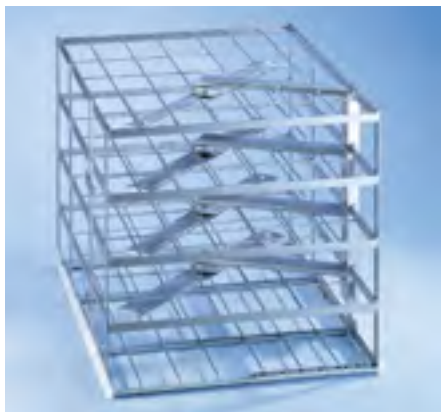
E 980 Adaptateur d'angle E 703/1

- Pour les instruments à corps creux longs
- Divers adaptateurs Luer-Lock et gicleurs peuvent être vissés



E 900-4/2 Chariot vide

- Pour 12 compléments à mailles DIN (485 x 254 x 50 mm ou 540 x 254 x 50 mm) sur 4 niveaux
- 3 bras de lavage intégrés
- Chargement à partir du bas :
Niveau 1 : H 112,5 x L 585 x P 780 mm
Niveaux 2-3 : H 112,5 x L 595 x P 780 mm
Niveau 4 : H 114 x L 595 x P 780 mm
- Reconnaissance automatique de chariot de série
- Capacité de chargement par complément à mailles : jusqu'à 10 kg
- H 557, L 640, P 790 mm
- Pour PG 8527, PG 8528



E 900-5/2 Chariot vide

- Pour 15 compléments à mailles DIN (485 x 254 x 50 mm ou 540 x 254 x 50 mm) sur 5 niveaux
- 4 bras de lavage intégrés
- Chargement à partir du bas :
Niveau 1 : H 80 x L 585 x P 780 mm
Niveaux 2-4 : H 80 x L 595 x P 780 mm
Niveau 5 : H 73 x L 595 x P 780 mm
- Reconnaissance automatique de chariot de série
- H 605, L 640, P 790 mm
- Capacité de chargement par complément à mailles : jusqu'à 10 kg
- Pour PG 8527, PG 8528



E 901/2 Chariot vide à injection

- Pour compléments à mailles DIN/ISO, haricots et 8 instruments à cavité sur 4 niveaux
- Capacité de chargement, niveaux 1 à 3 :
12 compléments DIN (485 x 254 x 50 mm) ou 11 compléments DIN (540 x 254 x 50 mm) ou 8 compléments ISO (485 x 344 x 50 mm)
- Niveau 4 :
3 compléments DIN (485 x 254 x 50 mm) ou 2 compléments DIN (540 x 254 x 50 mm) ou haricots / instruments à cavités par exemple
- 3 bras de lavage intégrés
- Chargement à partir du bas : Niveaux 1 à 3 :
H 80 x L 593 x P 780 mm
Niveau 4 : H 210 x L 520 x P 780 mm
- Raccordement au dispositif de séchage
- Reconnaissance automatique de chariot de série
- H 590, L 640, P 790 mm
- Pour PG 8527, PG 8528

Equipement de série :

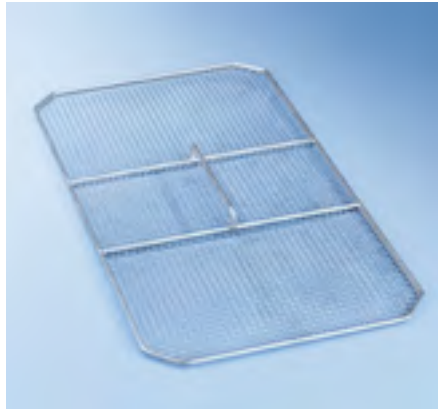
- Identique au E 703/1

Compléments à mailles



E 142 Complément à mailles 1/2

- Complément à mailles DIN
- Grillage 1 mm
- Largeur des mailles 5 mm
- Cadre 5 mm
- 2 poignées pivotantes
- Charge maximale 10 kg
- H 45/55, L 255, P 480 mm

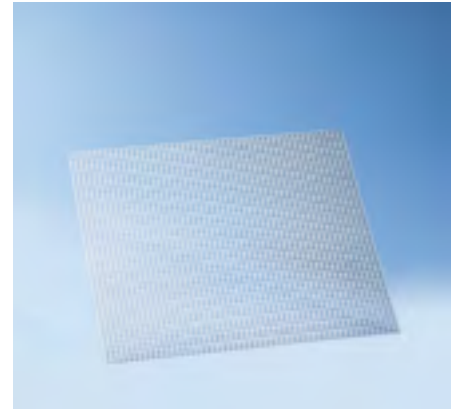


A 18 Couvercle 1/2

- Pour complément E 484, E 142
- Grillage 1 mm
- Largeur des mailles 5 mm
- Cadre 4 mm
- H 20, L 230, P 430 mm

A 16 Couvercle 1/2 (non représenté)

- Pour complément à mailles E 142
- 230 x 215 mm
- Inox



A 7/1 Grille perforée

- Perforations 7 x 7 mm
- Pour E 775/1, E 735/1 et E 701/1
- H 1, L 543, P 473 mm
- Pour G 7825, G 7826



E 476 Clip

- Pour compléments à mailles de 5 mm de largeur (par ex. E 142)
- Pour instrumentation Ø 4–8 mm
- 50 par sachet

E 477 Butée

- Pour compléments à mailles de 5 mm de largeur (par ex. E 142)
- 20 par sachet



E 479 Clip

- Pour compléments à mailles de 5 mm de largeur (par ex. E 142)
- Pour instrumentation jusqu'à Ø 4 mm
- 50 par sachet



E 197

- Avec 2 entretoises pour fixer les instruments
- Pas de chevauchement / de zone d'ombre, résultats de lavage améliorés
- Stérilisable à la vapeur à 121 °C / 134 °C
- H 42, L 150, H 225 mm



E 143 Complément à mailles 1/4

- Grillage 1 mm
- Largeur des mailles 5 mm
- Cadre 5 mm
- 2 poignées pivotantes
- Charge maximale 5 kg
- Pour paniers supérieurs ou inférieurs
- H 45/55, L 255, P 230 mm



E 146 Complément à mailles 1/6

- Largeur des mailles du fond 3 mm, côtés 1,7 mm et couvercle 8 mm
- 2 poignées pivotantes
- Pour paniers supérieurs ou inférieurs
- H 55, L 150, P 225 mm

E 363 Complément à mailles 1/6

(non représenté)

- Largeur de mailles 1 mm avec couvercle
- Pour paniers supérieurs ou inférieurs
- H 55 x L 150 x P 225 mm

E 328 Réceptacle (non représenté)

- A placer dans les compléments à mailles E 146 et E 363
- Pour rangement vertical des instruments



E 473/1 Complément à mailles cylindrique

- Complément avec couvercle
- Pour petite instrumentation
- A suspendre dans les compléments à mailles
- H 85, L 60, P 60 mm



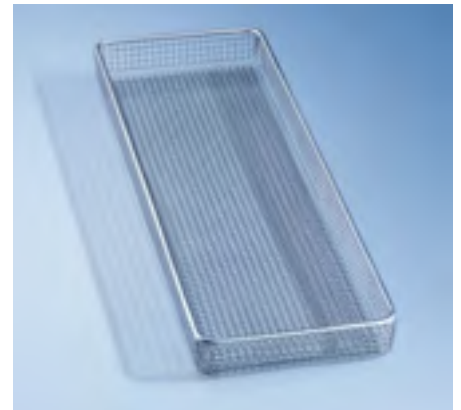
E 451 Complément à mailles 1/6

- Complément à mailles compartimenté avec couvercle
- Pour petite instrumentation
- Largeur de grillage du fond 1 mm, côtés 0,8 mm et couvercle 1 mm
- H 55, L 150, P 225 mm



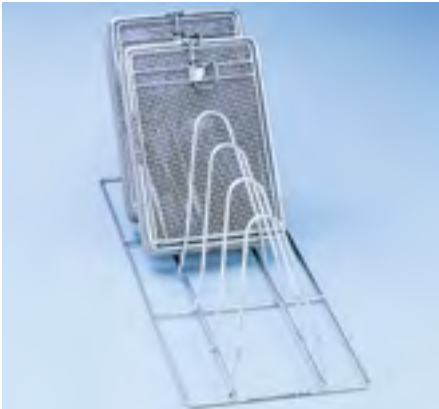
E 468 Complément à mailles 1/4

- Complément à mailles compartimenté avec couvercle
- Pour instruments divers
- Largeur de mailles 5 x 5 x 1 mm
- Séparation amovible
- H 70/76, L 250, P 170 mm



E 430/1 Complément à mailles 1/3

- Pour instruments divers
- Largeur des mailles 5 mm
- H 40, L 150, P 445 mm



E 131/1 Complément 1/2

- Pour 5 compléments à mailles ou haricots
- 6 supports, H 160, écartement de 80 mm
- Pour panier inférieur
- H 168, L 180, P 495 mm

E 800 Complément (non représenté)

- Pour 3 compléments à mailles ou haricots
- 4 supports, H 165, écartement de 68 mm
- Pour paniers supérieurs et inférieurs
- H 165, L 140, P 290 mm



E 337/1 Complément 2/5

- Pour précelles, pincettes, miroirs
- 4 peignes
- 12 compartiments env. 22 x 28 mm
- 4 compartiments env. 25 x 28 mm
- 48 compartiments env. 13 x 14 mm
- H 113, L 173, P 445 mm
- 1 bac de rétention au centre
- H 113, L 173, P 445 mm



E 802/1 Complément

- Pour précelles, pincettes, miroirs
- 3 peignes
- 8 compartiments env. 30 x 28 mm
- 8 compartiments env. 16 x 28 mm
- 15 compartiments env. 16 x 20 mm
- H 133, L 163, P 295 mm



UTS Boîte

- Avec couvercle, pour petites pièces
- 3 compartiments, 115 x 100 mm
- H 93 x L 102 x P 350 mm



E 379 Complément à mailles 1/2

- Pour instruments divers
- Grillage 0,8 mm
- Largeur des mailles 1,7 mm
- Cadre 5 mm
- 2 poignées
- H 80/110, L 180, P 445 mm



E 378 Complément à mailles 1/1

- Pour instruments divers
- Grillage 0,8 mm
- Largeur des mailles 1,7 mm
- Cadre 5 mm
- 2 poignées
- Pour panier inférieur
- H 80/110, L 460, P 460 mm



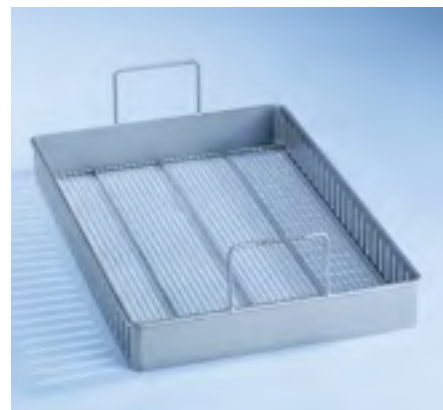
E 492 Complément 1/2

- Pour 9 haricots
- 9 supports H 86 mm, écartement de 49 mm
- Pour panier inférieur
- H 120, L 256, P 474 mm



E 484 Complément 1/1

- Pour instruments divers
- Grillage 1,4 mm
- Largeur des mailles 8 mm
- Possibilité d'aménagement avec supports :
 - 4 x E 485 pour 9 haricots ou
 - 4 x E 486 pour 4 récipients ou
 - 4 x E 487 pour 16 sabots OP (jusqu'au 44) ou
 - 11 x E 489 pour semelles (H 60 mm)
- H 65 (150), L 470, P 480 mm



E 984 Complément 1/2

- Pour instruments divers
- Largeur des mailles 8 mm
- Possibilité d'aménagement avec supports :
 - 7 x E 985 pour 12 haricots ou
 - 5 x E 986 pour 5 récipients ou
 - 5 x E 987 pour 15 sabots OP (jusqu'au 44) ou
 - 3 x E 993 pour 9 sabots OP (jusqu'au 48) ou
 - 7 x E 989 pour 8 semelles
- H 65 (150), L 371, P 572 mm



E 484 Complément 1/1

Exemple d'aménagement

- Avec 4 supports E 485 pour 12 haricots

E 984 (non représenté)

- E 984 avec 7 supports E 985 pour 12 haricots



E 484 Complément 1/1

Exemple d'aménagement

- Avec 4 supports E 486 pour 4 récipients

E 984 (non représenté)

- E 984 avec 5 supports E 986 pour 5 récipients



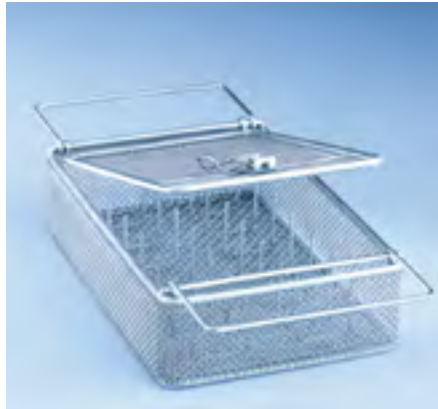
E 936 Complément pour poignées scialytiques

- H 90, L 500, P 245 mm



E 416 Complément 1/4

- Pour 6 spéculums
- 7 supports, écartement 40 mm
- Pour paniers supérieurs ou inférieurs
- H 157, L 178, P 279 mm



E 373 Complément à mailles 1/6 avec couvercle

- Pour cornets ORL
- Largeur des mailles :
Fond : 3 mm, côtés : 1,7 mm, dessus : 3 mm
- 2 poignées pivotantes
- 28 tiges de support soudées
- Pour paniers supérieurs ou inférieurs
- H 55, L 150, P 255 mm



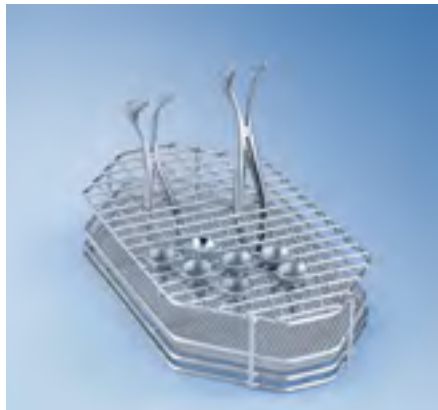
E 374 Complément 2/5

- Pour instruments ORL
- 24 compartiments 45 x 45 mm
- 27 compartiments 12 x 12 mm
- Largeur des mailles 1,7 mm
- Pour paniers supérieurs ou inférieurs
- H 63, L 173, P 445 mm



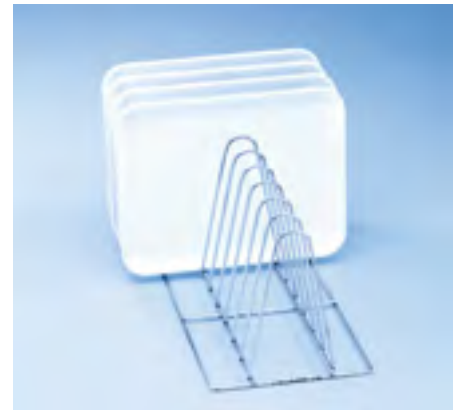
E 417/1 Complément 2/5

- Pour 30 spéculums ORL
- 280 compartiments 13 x 13 mm
- Largeur des mailles 1,7 mm
- Pour paniers supérieurs ou inférieurs
- H 63, L 173, P 445 mm



E 803 Complément 2/5

- Pour spéculums ORL
- 160 compartiments 13 x 13 mm
- Largeur des mailles 1,7 mm
- Pour paniers supérieurs ou inférieurs
- H 63, L 165, P 317 mm



E 130 Complément 1/2

- Pour 10 plateaux
- 11 supports, H 170 mm, écartement de 35 mm
- Pour paniers inférieurs
- H 180, L 180, P 445 mm

Anesthésie



E 501 Chariot de base

- Pour les modules E 502, E 505
- Pour env. 2 jeux d'anesthésie en combinaison avec E 502
- 6 injecteurs pour ballonnets et masques de réanimation
- 10 injecteurs pour matériel d'intubation
- Raccordement pour séchage dynamique
- Reconnaissance automatique de chariot ML/2 en option
- H 502, L 535, P 515 mm
- Pour G 7892, G 7882 CD, PG 8535, PG 8536

Equipement de série

- 6 x E 466 injecteurs pour ballonnets, Ø 8 x 333 mm
- 10 x E 496 injecteurs pour matériel d'intubation Ø 4 x 120 mm
- 1 x E 507 complément à mailles pour petits éléments
- 1 x E 431 gicleur à injection pour soufflet
- 8 gicleurs courts pour masques laryngés à double lumen, Ø 4 x 70 mm



E 502 Module pour tuyaux de réanimation

- Adapté pour une utilisation avec le E 501
- Module pour 6 tuyaux de réanimation
- 6 injecteurs avec supports montés sur ressorts (12 mm)
- Support pour tuyaux de réanimation jusqu'à 1,5 m de long
- Disposition sur spirale
- Pour G 7892, G 7882 CD, PG 8535, PG 8536

Equipement de série :

- 6 injecteurs avec supports montés sur ressorts
- Support pour tuyaux de réanimation
- 2 x E 433 supports pour 3 tuyaux de réanimation en silicone
- 1 x E 434 support pour 3 tuyaux de réanimation pour enfants
- 1 x E 432 support pour 3 tuyaux annelés



E 505 Module pour matériel d'intubation

- Adapté pour une utilisation avec E 501
- Module pour matériel d'intubation
- 30 injecteurs pour l'adaptation de matériel d'intubation comme par ex. les masques laryngés, les ballonnets, les canules de Guedel et tubes endotrachéaux

Equipement de série :

- 30 x E 496 injecteurs pour matériel d'intubation, Ø 4 x 120 mm



U 167 Panier inférieur pour instruments d'anesthésie

- Loge 4 cartouches à chaux sodée, 9 verres à sécrétion et divers matériels d'anesthésie
- 20 supports 200 mm, écartement de 95 mm env.
- H 220, L 535, P 516 mm
- Pour G 7892, G 7882 CD, PG 8535, PG 8536



E 461/2 Chariot à injection TA

- Pour 12 tuyaux annelés jusqu'à 1,5 m de long, disposition sur spirale
- 1 x E 432 support pour 3-4 soufflets
- 3 x E 433 supports pour 3-4 tuyaux de réanimation en silicone
- 1 x E 434 support pour 3-4 tuyaux de réanimation pour enfants
- 1 x A 3 filet de protection 1/4
- Raccordement pour dispositif de séchage
- Reconnaissance automatique de chariot ML/2 en option (PG 8535, PG 8536)
- H 502, L 535, P 515 mm
- Pour G 7892, G 7882 CD, PG 8535, PG 8536



E 435/3 Chariot à injection TA

- Pour 2 jeux d'anesthésie
- 6 gicleurs avec supports à ressort pour tuyaux annelés jusqu'à 1,5 m de longueur
- Disposition sur spirale
- Raccordement pour dispositif de séchage
- Reconnaissance automatique de chariot ML/2 en option (PG 8535)
- H 507, L 535, P 515 mm
- Pour G 7892, G 7882 CD, PG 8535



E 436/3 Chariot à injection TA

- Identique au E 435/3
- Pour 3 jeux d'anesthésie
- 8 gicleurs avec supports à ressort pour tuyaux annelés jusqu'à 1,5 m
- 1 x E 434 support pour 3/4 tuyaux de réanimation pour enfants
- Pour PG 8536

Équipement de série E 435/3, E 436/3

- 1 x E 430 complément à mailles
- 1 x E 432 support pour 3-4 soufflets
- 2 x E 433 supports montés pour 3-4 tuyaux de réanimation en silicone
- 1 x E 434 support pour 3-4 tuyaux de réanimation pour enfants
- 6 x E 466 gicleurs pour ballonnets, 8 x 333 mm
- 1 x E 431 gicleur à injection pour soufflets, Ø 8 x 193 mm
- 10 x E 496 gicleurs à injection, Ø 4 x 120 mm
- 1 x A 3 filet de protection 1/4



E 381 Chariot à injection TA

- Pour matériel d'intubation
- 20 gicleurs Ø 4,0 x 30 mm avec blocage à ressorts
- 5 gicleurs Ø 2,5 x 30 mm (non montés)
- 6 x E 466 gicleurs pour ballonnets, Ø 8 x 333 mm
- 2 x E 431 gicleurs à injection pour soufflets, Ø 8 x 193 mm
- Raccordement pour dispositif de séchage
- Reconnaissance automatique de chariot ML/2 en option (PG 8535, PG 8536)
- H 502, L 535, P 515 mm
- Pour G 7892, G 7882 CD, PG 8535, PG 8536



E 367 Chariot à injection TA

- Pour matériel d'intubation
- 20 gicleurs Ø 2,5 x 30 mm
- 25 gicleurs Ø 4,0 x 30 mm (5 non montés)
- 40 ressorts pour maintien des gicleurs
- 1 x E 378 complément à mailles 1/1 H 80 + 30, L 460, P 460 mm
- Raccordement au dispositif de séchage
- Reconnaissance automatique de chariot ML/2 en option (PG 8535, PG 8536)
- H 502, L 535, P 515 mm
- Pour G 7892, G 7882 CD, PG 8535, PG 8536
- H 92, L 210, P 134 mm



E 368 Chariot à injection TA pour soins intensifs

- Pour tuyaux annelés à col étroit
- 10 gicleurs Ø 4,0 x 30 mm avec blocage à ressorts
- 14 gicleurs Ø 6,0 x 220 mm avec blocage à ressorts
- 2 x E 431 gicleurs à injection pour soufflets, Ø 8 x 193 mm
- 1 x UTS/1 boîte pour ustensiles divers H 93, L 102, P 180 mm
- Raccordement au dispositif de séchage
- Reconnaissance automatique de chariot ML/2 en option (PG 8535, PG 8536)
- H 502, L 535, P 515 mm
- Pour G 7892, G 7882 CD, PG 8535, PG 8536



E 515/1 Chariot à injection TA

- Pour 3 jeux d'anesthésie ou 9 tuyaux annelés jusqu'à 1,5 m de long
- Disposition sur spirale
- Raccordement au dispositif de séchage
- Reconnaissance automatique de chariot ML/2 en option
- H 500, L 530, P 645 mm
- Pour G 7823, G 7824



E 715/1 Chariot à injection TA

- Identique au E 515/1
- Pour 4 jeux d'anesthésie ou 12 tuyaux annelés jusqu'à 1,5 m de long
- H 645, L 530, P 600 mm
- Pour G 7825, G 7826

Equipement de série E 515/1, E 715/1 :

- 1 x E 430 complément à mailles
- 1 x E 431 gicleur à injection pour soufflets, 8 x 193 mm
- 1 x E 432 support pour soufflets
- 3 x E 433 supports pour 3/4 tuyaux de réanimation en silicone
- 1 x E 434 support pour 3/4 tuyaux de réanimation pour enfants
- 6 x E 466 gicleurs pour ballonnets, 8 x 333 mm
- 15 x E 496 gicleurs à injection, 4 x 120 mm
- 3 x E 495 gicleurs à injection (pour E 515/1)
- 1 x A 3 filet de protection 1/4



E 915/3 Chariot à injection TA

- Pour 7 jeux d'anesthésie ou 20 tuyaux annelés jusqu'à 1,5 m de long
- Disposition sur spirale
- Raccordement pour dispositif de séchage
- Reconnaissance automatique de chariot de série
- H 637, L 640, P 790 mm
- Pour PG 8527, PG 8528

Equipement de série :

- 1 x E 142 complément à mailles
- 10 x E 466 gicleurs pour ballonnets
- 18 x E 496 gicleurs à injection, 4 x 120 mm
- 1 x E 916 support pour 5 soufflets (non monté)
- 4 x E 917 supports pour 5 tuyaux de réanimation en silicone
- 1 x E 918 support pour 5 tuyaux de réanimation pour enfants (non monté)
- 1 x E 431 (non monté)
- 20 ressorts Ø 12 mm



E 427

- Complément pour 6 laryngoscopes
- H 92, L 210, P 134 mm



E 466 Accessoire pour chariot AN

- Injecteur pour ballonnets
- 8 x 333 mm

E 496 Injecteur (non représenté)

- Pour matériel d'intubation
- 4 x 120 mm



E 498 Support (représenté à gauche)

- Gicleur, grand
- Pour masque laryngé à double ou simple tube
- H 238 mm avec tuyau latéral 120 mm

E 497 Support (représenté à droite)

- Gicleur, petit
- Pour masque laryngé à double ou simple tube
- H 195 mm avec tuyau latéral 109 mm

Coelioscopie



E 450/1 Chariot à injection TA

- Pour instruments de MIC long max. 550 mm
- Chargement sur 2 niveaux
- Hauteur de chargement à partir du bas :
Niveau 1 : H 110 x L 480 x P 500 mm
Niveau 2 : H 360 x L 350 x P 200 mm
- Equipements possibles :
Compléments à mailles E 451, E 457, E 460, E 473, E 444
- Reconnaissance automatique de chariot ML/2 en option (PG 8535, PG 8536)
- Raccordement pour dispositif de séchage
H 502, L 535, P 515 mm
- Pour G 7892, G 7882 CD, PG 8535, PG 8536

Equipement de série :

- 3 x E 336 douilles de rinçage MIBO 121 mm pour instruments MIC
- 2 x E 362 vis d'obturation
- 15 x E 442 douilles de rinçage 121 mm pour instruments MIC de Ø 4–8 mm
- 5 x E 443 douilles de rinçage 121 mm pour instruments MIC de Ø 8–8,5 mm
- 1 x E 445 12 embouts Ø 6 mm pour douille de rinçage
- 1 x E 446 12 embouts Ø 10 mm pour douille de rinçage
- 3 x E 447 adaptateurs femelles pour Luer-Lock mâles
- 6 x E 448 flexibles en silicone long. 300 mm de long., 5 x 1,5 mm
- 5 x E 449 adaptateurs mâles pour Luer-Lock femelles
- 1 x E 451 complément à mailles 1/6 avec couvercle
- 3 x E 452 gicleurs à injection Ø 2,5 x 60 mm
- 8 x E 453 gicleurs à injection Ø 4,0 x 110 mm
- 6 x E 454 gicleurs à injection pour douilles de trocart 10–15 mm
- 4 x E 456 écarteurs pour instruments MIC
- 3 x E 464 réceptacles pour gicleurs E 454 pour douilles de trocart Ø > 15 mm
- 2 x E 472 ressorts de blocage pour gicleur à injection Ø 4,0 mm



E 526/1 Chariot à injection TA

- Pour instruments de MIC long max. 600 mm
- Chargement sur 2 niveaux
- Hauteur de chargement niveau bas : 100 mm
- Reconnaissance automatique de chariot ML en option
- Raccordement pour dispositif de séchage
H 498, L 530, P 645 mm
- Pour G 7823, G 7824

Photo: E 526/1 avec compléments E 451, E 457 et compléments pour optiques

Equipement de série :

- 3 x E 336 douilles de rinçage MIBO pour instruments MIC, Ø 11 mm
- 2 x E 362 vis d'obturation
- 15 x E 442 douilles de rinçage 121 mm pour instruments MIC Ø 4–8 mm
- 5 x E 443 douilles de rinçage 121 mm pour instruments MIC Ø 8–8,5 mm
- 1 x E 444 complément cylindrique pour câbles à fibres optiques ou tuyaux d'aspiration
- 1 x E 445 12 embouts pour douille de rinçage, instruments MIC Ø 6 mm
- 1 x E 446 12 embouts pour douille de rinçage, instruments MIC Ø 10 mm
- 3 x E 447 adaptateurs femelles pour Luer-Lock mâles
- 6 x E 448 flexibles en silicone long. 300 mm, 5 x 1,5 mm
- 5 x E 449 adaptateurs mâles pour Luer-Lock femelles
- 1 x E 451 complément à mailles 1/6 avec couvercle, H 55, L 150, P 225 mm
- 3 x E 452 gicleurs à injection Ø 2,5 x 60 mm
- 8 x E 453 gicleurs à injection Ø 4,0 x 110 mm
- 6 x E 454 gicleurs à injection
- 4 x E 456 écarteurs pour instruments MIC
- 3 x E 464 réceptacles pour gicleurs E 454 pour douilles de trocart Ø > 15 mm
- 2 x E 472 ressort de blocage pour gicleur à injection Ø 4,0 mm
- 2 m tuyau en silicone Ø 5 mm (réf. pièces détachées 4822830)



E 705/2 Chariot à injection TA

- Pour instruments de MIC long max. 600 mm
- Chargement sur 3 niveaux
- Pour 42 instruments creux (22 raccords verticaux et 20 raccords inclinés)
- Hauteur de chargement à partir du bas :
Niveau 1 : H 105, L 482, P 590 mm
Niveau 2 : H 75, L 488, P 546 mm
Niveau 3 : H 365, L 488, P 546 mm
- Reconnaissance automatique de chariot ML en option
- Raccordement pour dispositif de séchage
H 670, L 530, P 600 mm
- Pour G 7825, G 7826

Equipement de série :

- 3 x E 336 douilles de rinçage MIBO pour instruments MIC, Ø 11 mm, long. 121 mm
- 2 x E 362 vis d'obturation
- 15 x E 442 douilles de rinçage 121 mm pour instruments MIC de Ø 4–8 mm
- 5 x E 443 douilles de rinçage 121 mm pour instruments MIC de Ø 8–8,5 mm
- 1 x E 444 complément cylindrique pour câbles à fibres optiques ou tuyaux d'aspiration
- 1 x E 445 12 embouts pour douille de rinçage, instruments MIC Ø 6 mm
- 1 x E 446 12 embouts pour douille de rinçage, instruments MIC Ø 10 mm
- 3 x E 447 adaptateurs femelles pour Luer-Lock mâles
- 6 x E 448 flexibles en silicone long. 300 mm
- 5 x E 449 adaptateurs mâles pour Luer-Lock femelles
- 1 x E 451 complément à mailles 1/6 H 55, L 150, P 225 mm
- 3 x E 452 gicleurs à injection Ø 2,5 x 60 mm
- 8 x E 453 gicleurs à injection Ø 4,0 x 110 mm
- 6 x E 454 gicleurs à injection pour douilles de trocart Ø 10–15 mm
- 4 x E 456 écarteurs pour instruments MIC
- 3 x E 464 réceptacles pour gicleurs E 454 pour douilles de trocart Ø 20 mm
- 2 x E 472 blocages à ressorts pour gicleurs à injection Ø 4,0 mm
- 2 m de tuyau en silicone Ø 5 mm (réf. pièces détachées 4822890)



E 474/4 Chariot vide à injection TA

- Système modulaire pouvant recevoir jusqu'à 2 jeux d'instruments MIC ou PIR
- Prévu pour 3 modules E 903/1, E 905/1, E 906/1 ou E 919 (non fournis)
- Raccordement pour dispositif de séchage
- Equipements possibles :
 - E 903/1 module pour instruments de MIC courts/urologie
 - E 905/1 module pour instruments de MIC courts
 - E 906/1 module pour instruments de MIC longs
 - E 919 module pour porte-instruments rotatifs
 - E 444 complément cylindrique pour câbles à fibres optiques ou tuyaux d'aspiration
 - E 460 complément pour optiques rigides
 - E 457 complément pour instruments de MIC démontables
 - E 142 complément à mailles DIN
- Reconnaissance automatique de chariot ML/2 en option
- H 507, L 535, P 515 mm
- Pour PG 8536

Equipement de série :

- 2 x E 362 vis d'obturation
- 3 x E 447 adaptateurs femelles pour Luer-Lock mâles



E 574/1 Chariot vide à injection TA (non représenté)

- Système modulaire pouvant recevoir jusqu'à 2 jeux d'instruments MIC ou PIR
- Prévu pour 3 modules E 903/1, E 905/1, E 906/1 ou E 919 (non fournis)
- Raccordement pour dispositif de séchage
- Equipements possibles :
 - E 903/1 module pour instruments de MIC courts/urologie
 - E 905/1 module pour instruments de MIC courts
 - E 906/1 module pour instruments de MIC longs
 - E 919 module pour porte-instruments rotatifs
 - 3 x E 444 compléments cylindriques pour câbles à fibres optiques ou tuyaux d'aspiration
 - E 460 complément pour optiques rigides
 - E 457 complément pour instruments de MIC démontables
 - E 142 complément à mailles DIN
- Reconnaissance automatique de chariot ML en option
- H 500, L 530, P 645 mm
- Pour G 7823, G 7824

Equipement de série :

- 6 x E 362 vis d'obturation
- 3 x E 447 adaptateurs femelles pour Luer-Lock mâles

E 774/1 Chariot vide à injection TA (représenté)

- Système modulaire pouvant recevoir 2-3 jeux d'instruments MIC ou PIR
- Prévu pour 3 modules E 903/1, E 905/1, E 906/1 ou E 919 (non fournis)
- Raccordement pour dispositif de séchage
- Equipements possibles :
 - E 903/1 module pour instruments de MIC courts/urologie
 - E 905/1 module pour instruments de MIC courts
 - E 906/1 module pour instruments de MIC longs
 - E 919 module pour porte-instruments rotatifs
 - 3 x E 444 compléments cylindriques pour câbles à fibres optiques ou tuyaux d'aspiration
 - E 460 complément pour optiques rigides
 - E 457 complément pour instruments de MIC démontables
 - E 142 complément à mailles DIN
- Reconnaissance automatique de chariot ML en option
- H 605, L 530, P 600 mm
- Pour G 7825, G 7826

Equipement de série :

- 6 x E 362 vis d'obturation
- 4 x E 447 adaptateurs femelles pour Luer-Lock mâles



E 902/1 Chariot TA (représenté)

- Système modulaire pour traiter jusqu'à 3 jeux MIC-OP
- Le chariot peut accueillir jusqu'à 78 instruments à cavités dans les 6 modules complémentaires avec gicleurs / adaptateurs intégrés
- Les niveaux supérieur et inférieur restent libres pour accueillir les compléments à mailles tels que le E 142 par exemple.
Dimensions de chargement du haut :
H 64, L 595, P 780 mm
Dimensions de chargement du bas :
H 53, L 585, P 780 mm
- Raccordement pour dispositif de séchage
- Reconnaissance automatique de chariot ML de série
- H 620, L 640, P 790 mm

Equipement de série du E 902/1 :

- 3 x E 905/1 modules pour instruments MIC courts
- 3 x E 906/1 modules pour instruments MIC longs
- 3 x E 444 compléments cylindriques pour câbles à fibres optiques ou tuyaux d'aspiration
- 2 x E 445 12 embouts pour douille de rinçage E 442, ouverture avec Ø 6 mm
- 1 x E 446 12 embouts pour douille de rinçage E 443, ouverture avec Ø 10 mm
- 2 m de tuyau silicone, Ø 5 mm (réf. pièces détachées 4822830)
- 6 x E 362 vis d'obturation

**EXCLUSIVITE
MIELE**

- Possibilité de traiter des compléments à mailles avec des jeux d'instruments MIC-OP

E 902/3 Chariot TA (non représenté)

- Système modulaire vide pour traiter jusqu'à 3 jeux MIC-OP ou PIR
- Modules E 903/1, E 905/1, E 906/1, E 919 à prévoir



E 444 Complément cylindrique

- Pour câbles de fibres optiques et/ ou tuyaux d'aspiration
- Les câbles et les tuyaux s'enroulent en spirale autour du complément et sont maintenus sur des supports
- H 168 (214 avec étrier), Ø 140 mm

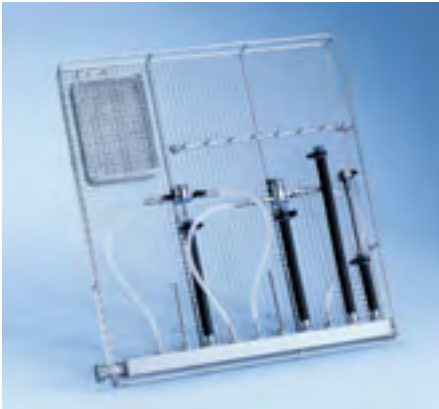


E 908/1 Complément

- Complément pour instruments de MIC ou optiques
- Largeur des mailles 8 x 1 mm, côtés fermés
- Compartiment modulable avec 4 montants
- Crochet pour suspension dans E 906/1
- H 36, L 130, P 460 mm

E 907/1 Complément à mailles avec couvercle (non représenté)

- Largeur des mailles 3 x 1 mm
- Crochet pour suspension dans E 905/1
- H 48, L 129, P 170 mm



E 903/1 Module

- Pour instruments d'urologie
- Possibilité de traiter jusqu'à 10 instruments creux
- H 40, L 461, P 510 mm
- Pour E 474/4, E 574/1, E 774/1, E 902/1, E 902/3

Equipement de série :

- 3 x E 442 douilles de rinçage 121 mm pour instruments MIC de Ø 4–8 mm
- 1 x E 447 adaptateur femelle pour Luer-Lock mâle
- 4 x E 448 flexibles en silicone long. 300 mm, 5 x 1,5 mm
- 3 x E 453 gicleurs à injection Ø 4,0 x 110 mm
- 1 x E 454 gicleur à injection pour douille de trocart Ø 10–15 mm
- 3 x E 467 douilles de rinçage 205 mm pour instrument MIC
- 3 x E 469 douilles de rinçage 300 mm pour instrument MIC/urologie
- 1 x E 907/1 complément à mailles avec couvercle
- 2 m tuyau en silicone Ø 5 mm (réf. pièces détachées 4822830)



E 905/1 Module

- Pour instruments de MIC courts (pour arthroscopie, laparoscopie...)
- Possibilité de traiter jusqu'à 16 instruments creux
- H 40, L 461, P 510 mm
- Pour E 474/4, E 574/1, E 774/1, E 902/1, E 902/3

Equipement de série :

- 1 x E 336 douille de rinçage MIBO
- 2 x E 362 vis d'obturation
- 1 x E 442 douille de rinçage 121 mm pour instruments de Ø 4–8 mm
- 2 x E 447 adaptateurs femelles pour Luer-Lock mâles
- 4 x E 448 flexibles en silicone long. 300 mm, 5 x 1,5 mm
- 2 x E 449 adaptateurs mâles pour Luer-Lock femelles
- 4 x E 452 gicleurs à injection Ø 2,5 x 60 mm
- 3 x E 453 gicleurs à injection Ø 4,0 x 110 mm
- 3 x E 454 gicleurs à injection pour douilles de trocart Ø 10–15 mm
- 1 x E 464 réceptacle pour gicleur E 454
- 1 x E 472 blocage à ressorts pour gicleurs à injection Ø 4,0 mm
- 1 x E 907/1 complément à mailles avec couvercle



E 906/1 Module

- Pour instruments de MIC longs (pour arthroscopie, laparoscopie...)
- Possibilité de traiter jusqu'à 10 instruments creux
- H 40, L 461, P 510 mm
- Pour E 474/4, E 574/1, E 774/1, E 902/1, E 902/3

Equipement de série :

- 1 x E 336 douille de rinçage MIBO
- 2 x E 362 vis d'obturation
- 5 x E 442 douilles de rinçage 121 mm pour instruments de Ø 4–8 mm
- 3 x E 443 douilles de rinçage 121 mm pour instruments MIC Ø 8–12 mm
- 2 x E 448 flexibles en silicone long. 300 mm, 5 x 1,5 mm
- 1 x E 454 gicleur à injection pour douille de trocart Ø 10–15 mm
- 2 x E 456 écarteurs pour instruments MIC
- 1 x E 464 réceptacle pour gicleur E 454 pour
- 1 x E 908/1 complément pour instruments de MIC démontables



E 145 Couplage rapide

- Pour stabiliser les douilles de rinçage, adaptateurs et gicleurs
- Pour chariot MIC / modules
- Raccord à clipser pour un simple et rapide chargement des douilles

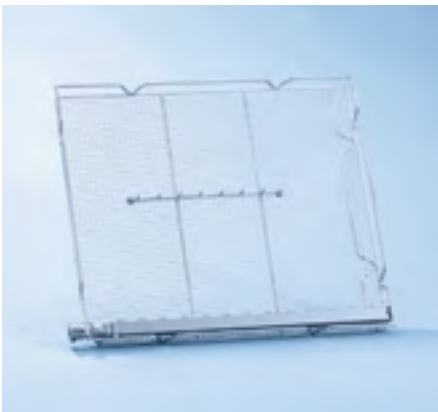


E 909 Chariot TA (vide)

- Système modulaire pour 1 à 2 jeux MIC
- Niveaux 1 à 3 pour accueillir des compléments à mailles par exemple E 142
- Dimensions de chargement à partir du bas:
Niveaux 1 à 3: H 80, L 585, P 780 mm
Niveau 4: H 216, L 515, P 780 mm
- Raccordement pour dispositif de séchage
- Reconnaissance automatique de chariot (de série)
- H 698, L 640, P 790 mm

EXCLUSIVITÉ MIELE

- Possibilité de traiter les compléments à mailles avec des jeux d'instruments MIC-OP



E 926 Module

- Pour instruments MIC longs
- Pour arthroscopie, laparoscopie
- Possibilité de traiter jusqu'à 13 instruments à cavités
- H 40, L 568, P 510 mm

Equipement de série du E 926 :

- 1 x E 336 douille de rinçage MIBO pour instruments MIC, long. 121 mm
- 2 x E 362 vis d'obturation Ø 11 mm
- 5 x E 442 douilles de rinçage pour instruments MIC, long. 121 mm, Ø 11 mm, avec bouchon Ø 6 mm
- 3 x E 443 douilles de rinçage pour instruments MIC long. 121 mm, Ø 11 mm, avec bouchon Ø 10 mm
- 2 x E 448 flexibles en silicone avec adaptateur Luer-Lock femelle
- 1 x E 454 gicleur à injection pour douilles de trocart 10–15 mm
- 1 x E 464 réceptacle pour gicleur E 454
- 2 x E 456 écarteurs pour instruments MIC



E 925 Module

- Pour instruments courts MIC
- Possibilité de traiter jusqu'à 20 instruments
- H40, L 568, P 510 mm

Module dentaire (pièces dynamiques)



Les plus grands fabricants recommandent le traitement d'instruments rotatifs dans les laveurs-désinfecteurs Miele.



**EXCLUSIVITÉ
MIELE**

E 919 Module dentaire

- Pour traiter jusqu'à 10 turbines, pièces à main ou contre-angles dans le domaine dentaire et ORL
- Pour E 902/1, E 902/3, E 774/1, E 574, E 474/4
- Traitement avec le programme VARIO TD
- Le lavage doit être effectué avec des détergents liquides neutres jusqu'à moyennement alcalins
- Possibilité de traiter avec de l'instrumentation MIC

A noter : 10 réceptacles AUF livrés avec le module. Les adaptateurs ADS 1-3 doivent être commandés séparément.



Adaptateurs silicone pour réceptacles AUF

ADS 1

- Pour l'instrumentation rotative
- Pour les pièces à main, contre-angles, turbines avec un Ø d'environ 20 mm, blanc

ADS 2

- Pour l'instrumentation rotative
- Pour les pièces à main, contre-angles, turbines avec un Ø d'environ 16 mm, vert

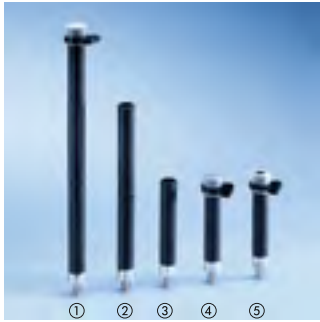
ADS 3

- Pour l'instrumentation rotative
- Pour les pièces à main, contre-angles, turbines avec un Ø d'environ 22 mm, rouge



FP Filtre pour réceptacles AUF

- 20 pièces
- Porosité 2
- Diamètre 30 mm



E 469 Douille de rinçage ①

- Pour instruments de MIC / urologie
- Longueur 300 mm, Ø 11 mm
- Embout, ouverture Ø 6 mm (réf. pièces détachées 4 174 960)
- Fixation (réf. pièces détachées 4 174 850)

E 467 Douille de rinçage ②

- Pour instruments de MIC / pinces
- Longueur 205 mm, Ø 11 mm

E 336 Douille de rinçage

MIBO ③

Longueur 121 mm, Ø 11 mm

E 442 Douille de rinçage ④

- Pour instruments MIC avec Ø 4–8 mm, vissable
- Longueur 121 mm, Ø 11 mm
- Embout, ouverture Ø 6 mm (réf. pièces détachées 4174960)
- Fixation (réf. pièces détachées 4 174 850)

E 443 Douille de rinçage ⑤

- Pour instruments MIC avec Ø 8–8,5 mm
- Longueur 121 mm, Ø 11 mm
- Embout, ouverture Ø 10 mm (réf. pièces détachées 4 174 970)
- Fixation (réf. pièces détachées 4 174 850)



E 445 Embout (gauche)

- 12 embouts pour douille de rinçage
- Ouverture 6 mm

E 446 Embout (droite)

- 12 embouts pour douille de rinçage
- Ouverture 10 mm



E 456 Ecarteur ①

- Pour instruments MIC

E 475 Ressort de blocage ②

- Pour les compléments MIC
- Pour stabiliser les douilles de rinçage (réf. pièces détachées 4 692 430)



E 447 Adaptateur femelle ①

- Pour Luer-Lock mâle, vissable pour E 450/1, O 176, O 183

E 517 Adapter mâle avec nervure ②

- Pour Luer-Lock femelle, vissable pour E 450/1, O 176, O 183

E 449 Adaptateur mâle sans nervure ③

- Pour Luer-Lock, femelle, vissable pour E 450/1, O 176, O 183

E 452 Gicleur à injection ④

- Longueur 60 mm, Ø 2,5 mm, vissable, pour chariot à injection

E 453 Gicleur à injection ⑤

- Etrier de retenue
- Longueur 110 mm, Ø 4 mm, vissable, pour chariot à injection

E 448 Flexible en silicone ⑥

- Adaptateur Luer-Lock, mâle
- Longueur 300 mm, Ø 5 mm
- Douille de rinçage, filetage 8 x 1 mm



E 464 Réceptacle

- Pour gicleur E 454, Ø 13 x 65 mm
- Ressort pour ajustage en hauteur (réf. pièces détachées 4692440)

E 454 Gicleur

- Pour douilles de trocart avec Ø 10–15 mm, 8 x 150 mm
- Ressort pour ajustage en hauteur (réf. pièces détachées 4692430)



E 471 Blocage à ressort

- Pour injecteur Ø 2,5 mm, pour E 452

E 472 Blocage à ressort

- Pour injecteur Ø 4,0 mm, pour E 351, E 453



E 792 ①

- Raccord Luer-Lock male avec tuyau silicone
- 4 pièces

E 790 ②

- Élément de raccord Luer-Lock femelles / Luer-Lock femelles
- 4 pièces

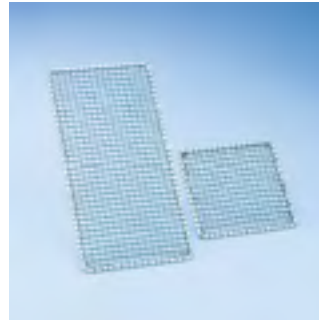
E 791 ③

- Élément de raccord Luer-Lock femelle / Luer-Lock mâle
- 4 pièces



E 362 Vis d'obturation

- Filetage M8 x 1 pour fermer le raccord fileté du chariot à injection



A2 Filet de protection 1/2 (à gauche)

- 216 x 456 mm
- Cadre en métal anodisé recouvert d'un filet en plastique
- Pour complément 1/2

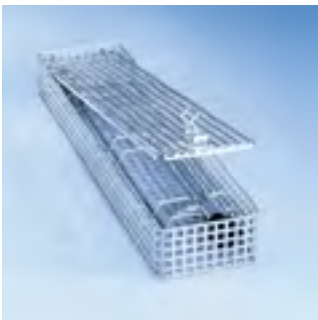
A3 Filet de protection 1/4 (à droite)

- 206 x 206 mm
- Cadre en métal anodisé recouvert d'un filet en plastique
- Pour complément 1/4



A6 Filet de protection 1/2

- 215 x 445 mm
- Cadre en inox recouvert d'un filet en polyamide (particulièrement résistant et à longue durée de vie)
- Pour complément à mailles par ex. E 142
- Spécialement adapté pour l'ophtalmologie



E 460 Complément 1/4

- Pour optiques rigides de différentes longueurs
- Fond largeur de mailles : 8 x 1 mm
- Côtés / couvercle : 7 x 7 x 3 mm
- Avec 3 supports pour recevoir 2 optiques rigides
- H 53, L 100, P 430 mm



E 457 Complément 1/2

- Pour instruments de MIC démontables
- Fond à mailles de 3 mm de largeur, côtés fermés
- Support soudé pour 8-12 poignées, aménagement intérieur réglable avec 3 cloisonnements pour disposer et maintenir entre 8-12 instruments MIC démontables
- H 62, L 192, P 490 mm



E 466 Accessoire pour chariot AN

- Injecteur pour ballonnets
- 8 x 333 mm

E 496 Injecteur

- Pour matériel d'intubation
- Ø 4 x 120 mm



E 941 Chariot à injection TA (vide)

- Système modulaire sur 2 niveaux pour chirurgie orthopédique
- Raccordement pour le lavage et le séchage par couplage direct du chariot sur l'adaptateur du module
- Hauteur de chargement à partir du bas :
Niveau 1: (sans module en haut)
H 609, L 558, P 352 mm
Niveau 1: (avec module en haut)
H 317, L 558, P 352 mm
Niveau 2: H 245, L 558, P 352 mm
- Raccordement pour dispositif de séchage
- Reconnaissance automatique de chariot de série
- H 421, L 619, P 790 mm

B | BRAUN
SHARING EXPERTISE

Validation de l' ORTHOVARIO de Miele pour le traitement des systèmes motorisés Aesculap de la gamme actuelle



E 948 Module à injection pour E 941

- Pour l'instrumentation orthopédique
- Pour un complément à mailles E 142 (non fourni)
- Equipé de 28 gicleurs
- Dimensions de chargement :
H 125, L 520, P 310 mm
- H 230, L 558, P 352 mm



E 949 Module à injection pour E 941

- Pour implants, forets et alésoirs
- 8 supports pour implants (prémontés) et 6 rallonges pour alésoirs (fournies mais non montées)
- H 115, L 558, P 352 mm



E 955 Complément

- Pour instruments canulés, douilles de guidage par exemple avec un diamètre de 3-15 mm et une longueur maximum de 125 mm
- H 85, L 221, P 156 mm



E 440/3 Chariot à injection

- Pour micro-instrumentation (chirurgie oculaire)
- Pour 4 jeux d'instrumentation OP
- Bras de lavage intégré
- Aimants sur bras de lavage pour contrôle de rotation
- Chargement sur 3 niveaux
- Hauteur de chargement à partir du bas : 115 mm / 86 mm / env. 110 mm
- Niveaux 1 et 2 : pour compléments (par ex. 4 x E 441/1 ou 2 x E 142)
- Niveau 3 :
Côté gauche : 20 raccords pour instruments à cavités (10 adaptateurs Luer-Lock mâles, 10 adaptateurs Luer-Lock femelles)
Raccordement pour le réceptacle E 478/1
Côté droit : 16 adaptateurs Luer-Lock mâles avec flexibles en position horizontale
- Reconnaissance automatique de chariot ML/2 en option
- Pour PG 8536

Équipement de série :

- 1 x E 476 sachet de 50 clips
- 1 x E 477 sachet de 20 butées
- 8 x E 790 éléments de raccord Luer-Lock femelles/Luer-lock femelles
- 8 x E 791 éléments de raccord Luer-Lock femelles/Luer-lock mâles



E 429/1 Chariot à injection

- Pour micro-instrumentation (chirurgie oculaire)
- Pour 2-4 jeux d'instrumentation OP (cataracte)
- Bras de lavage intégré
- Aimants sur bras de lavage pour contrôle de rotation
- Chargement sur 2 niveaux
- Hauteur de chargement à partir du bas : 125 mm / env. 150 mm
- Niveau 1 : pour compléments (par ex. E 441/1 ou E 142)
- Niveau 2 :
Côté gauche : 20 raccords pour instruments à cavités (10 adaptateurs Luer-Lock mâles, 10 adaptateurs Luer-Lock femelles)
Raccordement pour le réceptacle E 478
Côté droit : 16 adaptateurs Luer-Lock mâles avec flexibles en position horizontale
- Reconnaissance automatique de chariot ML/2 en option
- Pour G 7892, G 7882 CD, PG 8535, PG 8536

Équipement de série :

- Identique au E 440/2

E 529/1 Chariot à injection TA (représenté)

- Pour micro-instrumentation (chirurgie oculaire)
- Pour 4-5 jeux d'instrumentation OP (cataracte)
- Bras de lavage intégré
- Chargement sur 3 niveaux
- Hauteur de chargement à partir du bas : 124/114,5/160 mm
- Niveaux 1 et 2 : pour compléments à mailles (par ex. E 441/1 ou E 142)
- Niveau 3 :
Côté gauche : 30 raccords pour instruments à cavités (15 adaptateurs Luer-Lock mâles, 15 adaptateurs Luer-Lock femelles)
Raccordement pour le réceptacle E 478/1
Côté droit : 16 adaptateurs Luer-Lock mâles avec flexibles en position horizontale
- Reconnaissance automatique de chariot ML en option
- H 471, L 530, P 645 mm
- Pour G 7823, G 7824

Équipement de série :

- Identique au E 440/2



E 729/1 Chariot à injection TA (non représenté)

- Pour micro-instrumentation (chirurgie oculaire)
- Pour 4-5 jeux d'instrumentation OP (cataracte)
- Bras de lavage intégré
- Hauteur de chargement à partir du bas : 124/114,5/160 mm
- Chargement sur 3 niveaux
- 2 niveaux pour compléments DIN
- 1 niveau avec 30 raccords pour instruments à cavités (15 adaptateurs Luer-Lock mâles, 15 adaptateurs Luer-Lock femelles) et 16 adaptateurs Luer-Lock mâles avec flexibles
- Raccordement pour le dispositif de séchage
- Raccordement pour le réceptacle E 478/1
- Reconnaissance automatique de chariot ML en option
- H 471, L 530, P 600 mm
- Pour G 7825, G 7826

Equipement de série :

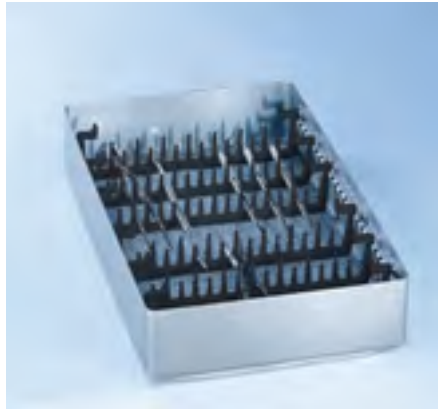
- Identique au E 440/2

E 929/1 Chariot à injection TA

- Pour micro-instrumentation (chirurgie oculaire)
- Pour 6 jeux d'instrumentation OP (cataracte)
- Bras de lavage intégré
- Chargement sur 3 niveaux
- Hauteur de chargement à partir du bas : 94/100/287 mm
- Niveaux 1 et 2 : pour 6 compléments à mailles DIN
- Niveau 3 : 45 raccords pour instruments à cavités du côté droit (23 adaptateurs Luer-Lock mâles, 22 adaptateurs Luer-Lock femelles) 28 adaptateurs Luer-Lock mâles avec flexibles en position horizontale du côté gauche (E 792)
- Raccordement pour 2 réceptacles E 478/1
- Reconnaissance automatique de chariot de série
- H 492, L 640, P 790 mm
- Pour PG 8527, PG 8528

Equipement de série :

- 2 x E 476 sachet de 50 clips
- 1 x E 477 sachet de 20 butées
- 14 x E 790 éléments de raccord Luer-Lock femelles/Luer-lock femelles
- 14 x E 791 éléments de raccord Luer-Lock femelles/Luer-lock mâles



E 441/1 Complément 1/4

- Pour micro-instrumentation
- Largeur des mailles : 1,7 mm
- Côtés fermés, empilables
- 6 séparations modulables
- Pour paniers supérieurs ou inférieurs
- Stérilisable à la vapeur 121°C / 134°C
- H 60, L 183, P 284 mm



E 478/1

- Réceptacle pour 4 canules (canules Sautter)



FP ED

- Filtrés inox pour E 478/1
- Diamètre 30 mm

Plateaux



E 338 Complément 3/5

- Pour 8 demi-plateaux
- 10 compartiments, L 295, écartement de 33 mm
- Taille maximale des plateaux 290 x 200 mm
- H 115, L 305, P 453 mm



E 339/1 Complément

- Pour 13 parties inférieures de plateaux
- 14 compartiments, L 295, écartement de 30 mm
- Taille maximale des plateaux 290 x 20 mm
- H 115, L 305, P 498 mm



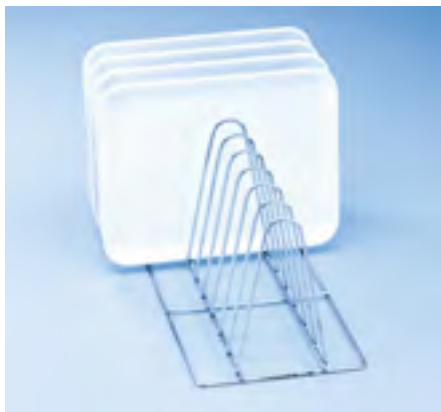
E 805 Complément

- Pour 8 demi-plateaux
- 8 compartiments, L 295, écartement de 33 mm
- Taille maximale des plateaux 290 x 200 mm
- Pour panier inférieur
- H 114 x L 305 x P 353 mm



E 806/1 Complément

- Pour 8 parties inférieures de plateaux
- 9 compartiments, L 295, écartement de 33 mm
- Taille maximale des plateaux 290 x 30 mm
- H 114, L 305, P 348 mm



E 130 Complément 1/2

- Pour 10 plateaux
- 11 compartiments, H 170 mm, écartement de 35 mm
- H 180, L 180, P 445 mm

Containers



E 527/2 Chariot vide

- Pour 1 container DIN avec couvercle 300 x 600 mm et 150 x 600 mm
- Reconnaissance automatique de chariot ML en option
- H 500, L 530, P 645 mm
- Pour G 7823, G 7824



E 528/2 Chariot vide

- Pour 3 containers DIN avec couvercles 150 x 600 mm
- Reconnaissance automatique de chariot ML en option
- H 500, L 530, P 645 mm
- Pour G 7823, G 7824



E 710/2 Chariot vide

- Pour 4 containers DIN et couvercles
- Dimensions du container : 150 x 300 x 600 mm
- Dimensions du couvercle : 30 x 300 x 600 mm
- Reconnaissance automatique de chariot ML en option
- H 450, L 530, P 600 mm
- Pour G 7825, G 7826



E 711/1 Chariot vide

- Pour 2 containers 300 x 300 x 600 mm et 2 couvercles 30 x 300 x 600 mm
- Reconnaissance automatique de chariot ML en option
- H 455, L 530, P 600 mm
- Pour G 7825, G 7826



E 713 Chariot vide TA

- Pour 2 containers DIN et couvercles et 4 compléments à mailles sur 3 niveaux
- 2 bras de lavage intégrés
- Chargement à partir du bas :
Niveau 1 : containers 150 x 300 x 600 mm
Couvercles 30 x 300 x 600 mm
Niveau 2 : H 120 x L 488 x P 546 mm
Niveau 3 : H 112 x L 488 x P 546 mm
- Raccordement pour 5 instruments à cavité
- Reconnaissance automatique de chariot ML en option
- Raccordement pour dispositif de séchage
- H 575, L 530, P 600 mm
- Pour G 7825, G 7826



E 910/4 Chariot vide

- Pour 6 containers DIN 150 x 300 x 600 mm et 6 couvercles
- Reconnaissance automatique de chariot de série
- H 455, L 640, P 790 mm
- Pour PG 8527, PG 8528



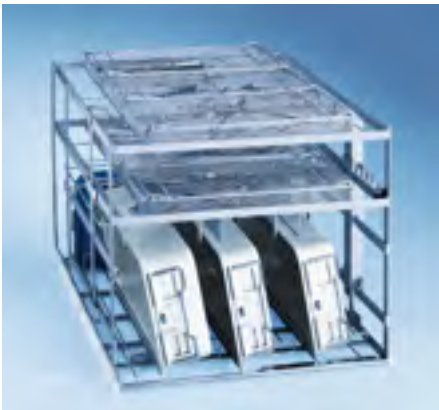
E 911/3 Chariot vide

- Pour 4 containers DIN 300 x 300 x 600 mm et 4 couvercles
- Reconnaissance automatique de chariot de série
- H 455, L 640, P 790 mm
- Pour PG 8527, PG 8528



E 912/2 Chariot vide

- Pour 4 containers ISO 180 x 400 x 600 mm et 4 couvercles
- Reconnaissance automatique de chariot de série
- H 455, L 640, P 790 mm
- Pour PG 8527, PG 8528



E 913/3 Chariot TA vide

- Pour 3 containers DIN, 3 couvercles et 6 compléments à mailles sur 3 niveaux
- 2 bras de lavage intégrés
- Chargement à partir du bas :
Niveau 1 : pour 3 containers DIN 150 x 300 x 600 mm avec couvercles
Niveau 2 : H 97, L 575, P 780 mm
Niveau 3 : H 103, L 595, P 780 mm
- Raccordement pour 5 instruments à cavité
- Raccordement pour dispositif de séchage
- Reconnaissance automatique de chariot de série
- H 574, L 640, P 790 mm
- Pour PG 8527, PG 8528



E 934/1 Chariot vide

- Pour containers d'orthopédie sur 4 niveaux
- 2 bras de lavage intégrés (sous les niveaux 3 et 4)
- Chargement à partir du bas :
Niveau 1 : H 90 ou 180 mm (sans niveau 2), L 585, P 780 mm
Niveau 2 : H 90, L 595, P 780 mm
Niveau 3 : H 167, L 595, P 780 mm
Niveau 4 : H 180, L 595, P 780 mm
- Reconnaissance automatique de chariot de série
- H 500, L 640, P 790 mm
- Pour PG 8527, PG 8528

Sabots de bloc opératoire

Les sabots de bloc opératoire doivent être correctement nettoyés et désinfectés après chaque utilisation dans la salle d'opération. Les chaussures en polyuréthane font partie des modèles les plus utilisés. En général, le traitement en machine de ces chaussures thermolabiles se fait par procédé chimico-thermique à une température de 60 °C avec un temps d'action de 5 min. Néanmoins la manipulation des produits de désinfection chimiques peut s'avérer compliquée et les coûts sont souvent assez élevés. Miele a mis au point un nouveau procédé permettant un traitement exclusivement **thermique** des chaussures de bloc opératoire qui a démontré son efficacité dans la pratique.

La phase de nettoyage à des températures inférieures à 55°C se poursuit par une désinfection thermique avec les paramètres 75°C et 2 min de temps d'action. Le fait de ne plus avoir besoin de produits de désinfection chimiques présente des avantages aussi bien écologiques qu'économiques.



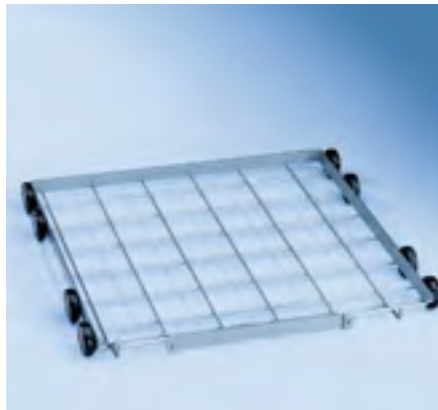
O 167 Panier supérieur

- Pour 28 semelles
- Avec un bras de lavage intégré
- H 195, L 531, P 475 mm
- Pour G 7882, G 7892, G 7882 CD, PG 8535, PG 8536



O 173 Panier supérieur

- Pour 8 sabots de bloc opératoire (pointure max. 41)
- Avec un bras de lavage intégré
- H 195, L 531, P 475 mm
- Pour G 7882, G 7892, G 7882 CD, PG 8535, PG 8536



U 874/1 Panier inférieur

- Pour divers compléments
- Ouvert en façade
- Hauteur de chargement avec paniers supérieurs :
 - 176 env. 110 mm
 - 177/1 env. 220 mm + 20/+ 40 mm
 - 183 env. 185 mm +/- 20 mm
 - 188/1 env. 270 mm +/- 20 mm
 - 190/1 env. 220 mm +/- 20 mm
 - 191 env. 295 mm
- Reconnaissance automatique de chariot ML/2 en option (PG 8535, PG 8536)
- H 50, L 534, P 515 mm
- Pour G 7882, G 7892, G 7882 CD, PG 8535, PG 8536



U 168/1 Panier inférieur

- Pour 20 sabots de bloc opératoire (pointure max. 45)
- 20 supports 295 mm
- Reconnaissance automatique de chariot ML/2 en option (PG 8535, PG 8536)
- H 315, L 535, P 515 mm
- Pour G 7882, G 7892, G 7882 CD, PG 8535, PG 8536



E 550/1 Chariot vide

- Pour 20 sabots de bloc opératoire avec le complément E 730 (non fourni)
- Reconnaissance automatique de chariot ML/2 en option
- H 250, L 530, P 645 mm
- Pour G 7823, G 7824



E 775/2 Chariot vide

- Pour 40 sabots de bloc opératoire avec 2 compléments E 730 (non fournis)
- Bras de lavage intégré
- Chargement à partir du bas :
Niveau 1 : H 304 x L 482 x P 590 mm
Niveau 2 : H 290 x L 488 x P 546 mm
- Reconnaissance automatique de chariot ML/2 en option
- H 400, L 530, P 600 mm
- Pour G 7825, G 7826



E 730 Complément

- Pour 20 sabots de bloc opératoire (pointure max. 44)
- 20 tiges de 280 mm
- H 290, L 470, P 540 mm
- Pour E 550/1 et E 775/2



E 975/2 Chariot vide

- Pour 72 sabots de bloc opératoire avec 2 compléments E 930 (non fournis)
- Bras de lavage intégré
- Chargement à partir du bas :
Niveau 1 : H 297 x L 590 x P 780 mm
Niveau 2 : H 290 x L 590 x P 780 mm
- Reconnaissance automatique de chariot de série
- H 427, L 640, P 790 mm
- Pour PG 8527, PG 8528



E 930 Complément

- Pour 36 sabots de bloc opératoire (pointure max. 43)
- 36 tiges de 280 mm
- H 289, L 586, P 752 mm
- Pour E 975/2



E 931 Complément pour sabots de bloc opératoire

- Pour chariot E 975/2 dans les niveaux inférieur et supérieur
- 20 supports pour 20 sabots de bloc opératoire (pointure maxi 48)
- Capacité totale par charge : 40 sabots de bloc opératoire (20 paires)
- H 254, L 586, P 752 mm

Biberons



E 555/2 Chariot vide

- Chargement sur 2 niveaux
- 1 bras de lavage intégré
- Chargement à partir du bas :
Niveau bas : H 210, L 487, P 592 mm
Niveau haut : H 219, L 495, P 548 mm
- H 298, L 530, P 645 mm
- Pour G 7823, G 7824



E 735/2 Chariot vide

- Chargement sur 3 niveaux
- 2 bras de lavage intégrés
- Chargement à partir du bas :
Niveau 1 : H 203 x L 482 x P 590 mm
Niveau 2 : H 203 x L 488 x P 546 mm
Niveau 3 : H 133 x L 488 x P 546 mm
- Reconnaissance automatique de chariot en option
- H 552, L 530, P 600 mm
- Pour G 7825, G 7826



E 935/2 Chariot vide

- Chargement sur 3 niveaux
- Capacité de chargement :
9 paniers DIN 485 x 254 x 50 mm
- 2 bras de lavage intégrés
- Chargement à partir du bas :
Niveau 1 : H 202 x L 585 x P 780 mm
Niveau 2 : H 202 x L 595 x P 780 mm
Niveau 3 : H 132 x L 595 x P 780 mm
- Reconnaissance automatique de chariot de série
- H 524, L 640, P 790 mm
- Pour PG 8527, PG 8528



E 135 Complément 1/2

- Pour 19 biberons de 250 ml
- Compartiments :
Flacons 56 x 56 mm
Cols 49 x 49 mm
- Avec couvercle
- H 194, L 192, P 447 mm
- Pour paniers supérieur et inférieur

E 135/1 Complément 1/2

- Pour 19 biberons de 110 ml
- Compartiments :
Flacons 51 x 51 mm
Cols 45 x 45 mm
- Avec couvercle
- H 135, L 192, P 447 mm
- Pour paniers supérieur et inférieur



E 135/2 Complément 1/2

- Pour 19 biberons de 90 ml
- Compartiments :
Flacons 51 x 51 mm
Cols 42 x 42 mm
- Avec couvercle
- H 125, L 192, P 447 mm
- Pour paniers supérieur et inférieur

E 135/3 Complément 1/2

- Pour 19 biberons de 120 ml
- Compartiments :
Flacons 56 x 56 mm
Cols 49 x 49 mm
- Avec couvercle
- H 135, L 192, P 447 mm
- Pour paniers supérieur et inférieur



E 458 Complément 1/2

- Pour 36 tétines à vis
- 36 compartiments 29 x 29 mm
- Avec couvercle rabattable et verrouillable
- H 63, L 215, P 445 mm

AK 12 Complément 1/2 (non représenté)

- Pour tire-lait et divers ustensiles
- H 67/127, L 225, P 442 mm

Doseurs



G 7896 Armoire DOS

- Pour loger de 1 à 4 doseurs et les bidons
- Armoire avec porte démontable
- A poser, à encastrer
- Habillage selon version : blanc ou inox
- Equipement :
 - 3 niveaux de chargement
 - Niveau 1 : tiroir extractible monté sur rails télescopiques pour loger jusqu'à 4 doseurs maxi.
 - Niveaux 2 et 3 : tiroir extractible monté sur rails télescopique pour loger et verrouiller jusqu'à 2 bidons de 5 l chacun
- Dimensions intérieures
H 530 x L 249 x P 480 mm
- Dimensions des bidons pouvant être logés :
 - 4 à 5 l P 245 x L 2255 x H 145 mm*
 - 2 à 10 l P 140 x L 193 x H 307 mm
 - 2 à 10 l P 223 x L 203 x H 321 mm
 - 2 à 10 l P 229 x L 193 x H 323 mm
 - 2 à 10 l P 194 x L 204 x H 353 mm
 - 1 à 20 l P 289 x L 233 x H 396 mm
 - 1 à 25 l P 288 x L 234 x H 456 mm
- Dimensions extérieures :
H 850 (820) x L 300 x P 600 mm

* Seulement disponible avec doseur DOS K 60/1 avec canne courte



DOS G 60/1 Doseur (représenté)

- Pour PG 8535
- Pour détergents liquides alcalins, produits de désinfection chimiques
- Pompe doseuse péristaltique réglable grâce à la commande électronique de l'appareil
- Canne (220 mm) avec flotteur magnétique pour indication de niveau pour bidons de 5 l
- Longueur de la conduite : 1,90 m

DOS G 60 Doseur

- Identique au DOS G 60/1
- Canne (300 mm) pour bidons de 5 l et 10 l

DOS G 10 Module

- Pour PG 8535
- Pour produits liquides acides, produits de rinçage
- Equipement identique au DOS G 60/1

DOS S 20

- Pour PG 8536
- Pompe à membrane pour le dosage de produit de rinçage ou de neutralisation
- Installation ultérieure par le service après-vente



DOS K 60/1 Doseur

- Pour détergent liquide alcalin
- Pompe péristaltique réglable grâce à la commande électronique de l'appareil
- Fonction de contrôle du dosage intégré pour une sécurité des process selon la EN ISO 15883
- Canne avec flotteur (200 mm) magnétique pour indication de niveau pour bidons de 5 l
- Longueur des tuyaux d'aspiration: 1,90 m

DOS K 60 Doseur

- Identique au DOS K 60/1
- Canne 300 mm pour bidons de 5 et 10 l (canne longue)
- Option : référence de la canne à commander pour des bidons de 10 à 30 l auprès des pièces détachées (5 45 80 30)

Traitement de l'eau



G 7895/1 Déminéralisateur (vide)

- Armoire logeant des cartouches de déminéralisation E 318
- Raccordement électrique : AC 230 V 50 Hz
- 2 flexibles, longueur 1,2 m avec raccord fileté 3/4"
- Qualité recommandée pour le rinçage final < 15 µS/cm
- 1 x raccord de la cartouche vers la machine 2,5 - 10 bar de pression vers la cartouche (perte de pression d'env. 1 bar vers la cartouche)
- H 850/(820), L 300, P 600 mm
- Pour G 7882, G 7892, G 7882 CD, PG 8535, PG 8536



Module C LWM

- Résistivimètre pour cartouche déminéralisatrice E 318
- Résistivité de 0–20 µS/cm
- Raccordement électrique: AC 230 V 50 Hz
- 2 flexibles, longueur 1,9 m avec raccord fileté 3/4"
- Qualité recommandée pour le rinçage final < 15 µS/cm
- H 118, L 235, P 110 mm
- Pour G 7882, G 7892, G 7882 CD, PG 8535, PG 8536



E 318

- Cartouche déminéralisatrice vide
- Inox, résistant à la pression
- Vide, à remplir avec 20 litres de résines à usage unique E 315
- Ø 240, H 570 mm

E 315

- Résines à usage unique
- 2 sacs de 10 litres de résines mélangées homogènes
- A utiliser dans la cartouche E 318

E 316

- Set de remplissage
- Baril plastique avec couvercle et entonnoir pour 30 l de résines à usage unique



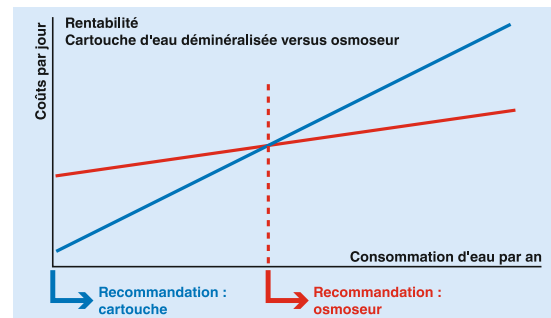
E 314 Robinet à poser

- Pour prélèvements manuels d'eau déminéralisée
- Sous pression jusqu'à 10 bar
- Avec flexible de 150 cm de long



E 313 Robinet mural

- Pour prélèvements manuels d'eau déminéralisée
- Sous pression jusqu'à 10 bar
- Avec flexible de 150 cm de long



Cartouches d'eau déminéralisée versus osmoiseur

Pour un meilleur traitement des instruments, Miele conseille un rinçage avec de l'eau déminéralisée. A cet effet, Miele propose un système de "cartouche d'eau déminéralisée" et un "osmoiseur". La rentabilité de l'utilisation des cartouches d'eau déminéralisée ou d'un osmoiseur dépend du nombre de charges par jour. D'une manière générale, il est préférable d'avoir recours à un osmoiseur en cas de consommation d'eau importante.

Accessoires

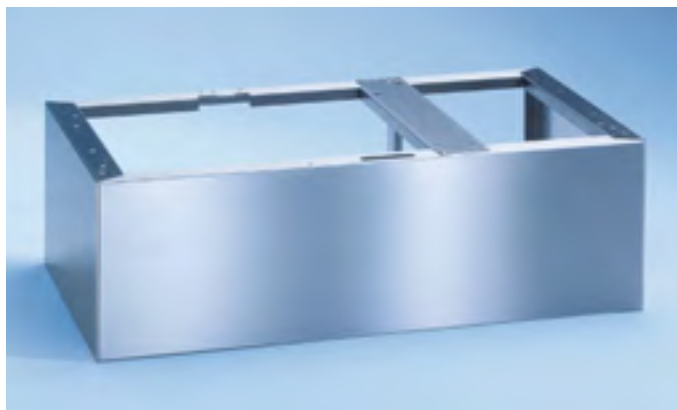


UE 30-30/60-78 Socle fermé

- Inox
- A visser
- H 300, L 300, P 600 mm
- Pour G 7895/1, G 7896

UE 30-60/60-78 Socle fermé (non représenté)

- Inox
- A visser
- H 300, L 600, P 600 mm
- Pour G 7882, G 7892



UC 30-90/60-78 Socle fermé

- Inox
- A visser
- H 300, L 900, P 600 mm
- Pour G 7882, G 7892 avec G 7895/1 ou G 7896

UC 30-90/70-78 Socle fermé

- Inox
- A visser
- H 300, L 900, P 700 mm
- Pour G 7882 CD, PG 8535



Chariot Mielcar MC/1

- Pour le chargement et le déchargement des laveurs désinfecteurs avec paniers et compléments
- 4 roulettes (dont 2 fixes) réglables en hauteur
- Dimensions : H 1000, L 630, P 814 mm (tablette relevée P 960 mm)
- Hauteur de chargement réglable en hauteur : H 640-885 mm
- Pour G 7882, G 7892, G 7882 CD et PG 8535 installés avec socle (hauteur 30 cm) et PG 8536

Chariot MT Mieltrans (représenté à gauche)

- Pour le stockage et le transport des paniers et compléments
- 4 niveaux réglables sur 102,5 mm
- 4 roulettes de blocage
- Dimensions : H 1985, L 616, P 662 mm
- Chargement : 549 x 599 mm
- Pour G 7882, G 7892, G 7882 CD, PG 8535, PG 8536



Test-Kit TK/1

- Coffret pour la recherche de protéines et le contrôle de lavage
- Permet de réaliser 48 tests
- Avec bandelettes code-barres pour réflectomètre

L'illustration montre le test kit Miele avec bandelettes code-barres pour réflectomètre de Merck (non fourni).

- La sécurité reste importante même après le traitement des instruments.
- Pour contrôler facilement le résultat de nettoyage des instruments, Miele a en collaboration avec la société Merck mis au point un test rapide de recherche de protéines. Ce test permet d'effectuer régulièrement des contrôles qui peuvent être soumis à une assurance qualité.



Cabines de lavage

PG 8821, PG 8822, PG 8825, PG 8830

Les principales caractéristiques des cabines de lavage PG 88 :

Construction :

- Chambres totalement soudées
- Portes vitrées avec deux rebords de sécurité
- 1 ou 2 portes
- Largeur de la chambre jusqu'à 1,3 m
Longueur de la chambre jusqu'à 3,0 m
- Décaissement pour être au niveau du sol ou avec rampes d'accès
- Tous les éléments de commande et d'alimentation à l'extérieur de la chambre

Traitement :

- Chimico-thermique (< 65°C) ou thermique
- Conforme aux normes DIN 58955, DIN EN ISO 15883, AK-BWA
- Système à injection rotatif en éventail
Système à circulation d'eau avec réservoirs
- Inclinaison des chariots

Capacité :

- Jusqu'à 8 charges par heure (en fonction du type de désinfection, des pièces à traiter et de la taille de la cabine)

Commande :

- Pilotée par logiciel
- Programmes standard et spéciaux
- Programmes librement adaptables
- Traçabilité complète

Documentation spécifique sur demande



Un traitement efficace et rapide



Exclusivité Miele

Chambres inox entièrement soudées

Les chambres de lavage en inox sont entièrement soudées. Cette technique garantit un maximum d'étanchéité et protège en même temps l'intérieur de l'appareil de l'usure et des dépôts de salissures.

Un système de gicleurs nécessitant peu d'entretien

Les gicleurs en inox avec buses à jet plat permettent d'obtenir une force cinétique importante. Ce système évacue efficacement les salissures présentes sur les dispositifs médicaux tout en obtenant une montée en température des pièces à laver.

Les gicleurs sont fixés sur des conduits verticaux en inox qui tournent autour d'eux-mêmes lors de la phase de lavage. La solution pourra ainsi asperger toutes les surfaces des dispositifs médicaux.

Le mécanisme actionnant les gicleurs se trouve à l'extérieur de la cabine. Le diamètre important des gicleurs empêche par ailleurs ces derniers de s'obstruer.

Une construction intelligente et durable

- Chambre entièrement soudée
- Portes coulissantes avec actionnement pneumatique
- Portes avec barrière de sécurité, joints à air comprimé et plaque transversale de franchissement
- Inclinaison des chariots
- Système pneumatique à l'extérieur de la chambre



Exclusivité Miele

Une technique de circulation d'eau innovatrice et efficace

- Une consommation réduite d'eau et de détergent
- Un débit volumique élevé

Un lavage intensif avec des durées courtes

- Chimico-thermique :
4 à 8 charges par heure
- Thermique : 2 à 3 charges par heure
- Booster de température (en option)

Système de gicleurs puissants et faciles à entretenir

- Buses à jet plat à forte énergie cinétique
- Elimination efficace des salissures et montée en température des pièces à laver
- Mécanisme de commande à l'extérieur de la chambre

Séchage rapide et efficace

- Grâce à la chaleur propre des pièces à traiter
- Egouttage rapide grâce à la position inclinée
- Séchage à l'air chaud (en option pour le PG 8825)



Plaque transversale

Cette plaque de franchissement s'abaisse ou se relève automatiquement lorsque la porte est fermée ou ouverte afin de faciliter le chargement ou le déchargement des produits dans la cabine.

Sécurité, contrôle et flexibilité

Commande par microprocesseur

La commande par microprocesseur programmable des cabines de lavage Miele permet une grande capacité d'adaptation. Par ailleurs, l'utilisateur autorisé aura le contrôle total sur l'ensemble du processus de traitement des dispositifs médicaux.

Exclusivité Miele

L'écran tactile 10,4" permet la saisie de données et affiche le déroulement des étapes de lavage et de désinfection. Les messages du système de surveillance interne sont affichés en clair.

- Contrôle direct sur l'appareil et le traitement
- Programmes standard pour la décontamination des différentes pièces à traiter (par ex : les sabots de bloc opératoire, containers, cadres de lits)
- Adaptation sur site des programmes aux besoins spécifiques

Assurance qualité

La traçabilité des processus revêt une importance particulière pour les patients, les utilisateurs et les exploitants dans les cliniques et les stérilisations centrales. Les cabines de lavage de la série PG 88 répondent en tous points aux exigences d'une documentation précise et fiable des processus.

La commande est équipée d'une interface RS 232 par laquelle les cabines peuvent être raccordées à un système de traçabilité. En option, il est possible d'effectuer cette traçabilité par le biais de l'imprimante intégrée.

- Commande à microprocesseur avec interface
- Raccordement à un système de traçabilité
- Traçabilité des charges par le biais d'une imprimante intégrée (en option)
- Télémaintenance (en option)

Utilisation

Chaque cabine peut accueillir jusqu'à 2 chariots.

Accessoires

Un grand nombre de chariots est disponible pour le chargement des pièces à traiter dans les cabines de lavage. Tous sont disponibles en longueurs standard et tailles spéciales et équipés de roulettes en caoutchouc particulièrement silencieuses.

- Chariot pour chaussures de bloc opératoire (jusqu'à 320)
- Chariot pour containers à instruments (jusqu'à 16 containers d'une unité de stérilisation avec couvercle)
- Chariot pour cupules (jusqu'à 30)

Exclusivité Miele

Nous consulter pour toutes demandes personnalisées.



Ecran tactile 10,4"



Accessoire :
Chariot pour container
à instruments
(sans chargement)

2 Stérilisation



Petit stérilisateur PS 1202 B

Construction

- Appareil à poser sur plan de travail
- Profondeur du plan de travail min. 500 mm
- Dimensions extérieures H 533, L 565, P 580 mm
- Chambre
Ø 250 mm, longueur 400 mm
- Raccordement au courant alternatif
230 V, 50 – 60 Hz, 16 A
- Raccordement fixe à l'eau froide avec arrivée d'eau et tuyau de vidange

EXCLUSIVITÉ
MIELE

Technique

- Chambre à double enveloppe pour une génération de vapeur et un préchauffage simultané de la chambre
- Système de traitement de l'eau intégré (dispositif d'osmose inversé)

Programmes

- 121°C Universel : 33 min.
- 134°C Universel : 21 min.
- 134°C Prions: 35 min..
- Test Helix-B&D : 14 min.
- Test sous vide : 23 min.
(durée totale avec séchage et chargement spécifique)

Confort d'utilisation

- Affichage en clair sur écran et touches de fonctions
- Fermeture de porte électrique
- Support rotatif à 90° pouvant accueillir 6 plateaux ou jusqu'à 3 containers
- Facilité d'entretien grâce à des composants facilement accessibles

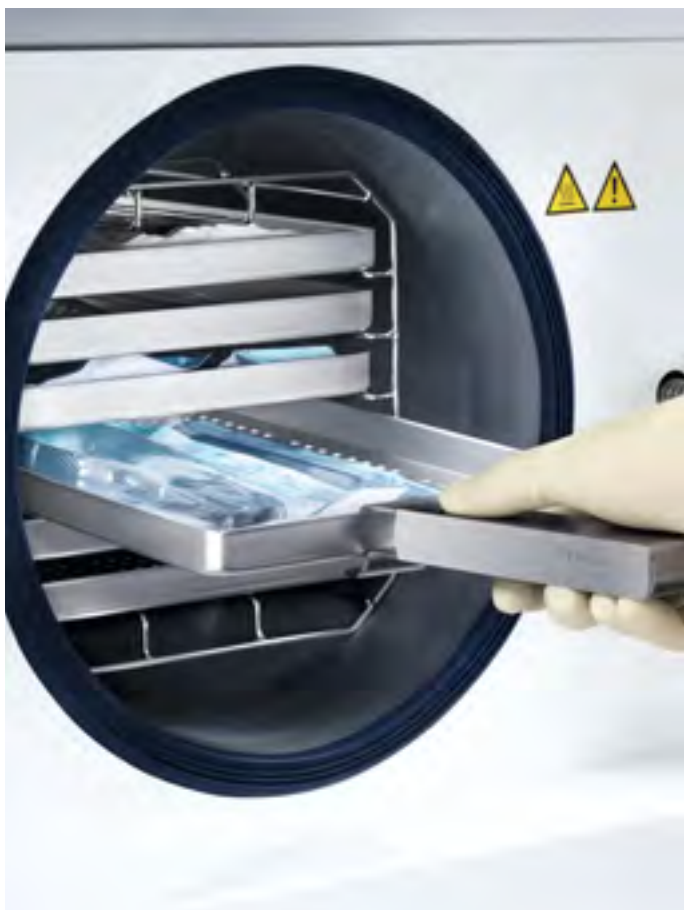
Sécurité et efficacité

- Interface pour la documentation des procédures, peut être élargie à une connexion USB en cas de branchement direct d'un PC
- Conforme aux prescriptions européennes sur les dispositifs médicaux
- Résultats reproductibles, procédé valable
- Affichage des résultats de processus sur l'écran
- Dispositifs de sécurité conformes à la norme DIN EN 13060

Accessories (de série)

- ZS 110 : support pour plateaux 6/3 pour le traitement de 6 plateaux ou jusqu'à 3 containers, hauteur maximale par containers 48 mm
- ZS 131 : plateau, 3 pièces
- Poignée de plateau pour le retrait en toute sécurité des plateaux en fin de programme

Documentation spécifique
sur demande



Des avantages pour les stérilisations centrales



L'expérience et la capacité d'innovation justifient l'excellente renommée de Miele dans le domaine du lavage et de la désinfection des instruments. Les hôpitaux, cliniques et stérilisations centrales apprécient la fiabilité et la sécurité associée à une rentabilité optimale.

Avec ses quatre nouvelles séries de grands stérilisateur de la série PS 5000, Miele Professional complète son offre dans le domaine de la stérilisation. Tous les instruments thermostables et pièces poreuses sont ainsi stérilisés et séchés de manière fiable et efficace dans une chambre totalement chauffée.

Les avantages en milieu hospitalier :

- Des procédures de stérilisation sûres pour tous les instruments et pièces poreuses
- Une commande intuitive par écran tactile
- Une sécurité assurée grâce à des login et des mots de passe
- Une rentabilité optimale grâce à des processus adaptés et des résultats de séchage performants

Sécurité

Le grand stérilisateur, avec sa double enveloppe chauffée à la vapeur sur toute la surface, offre une répartition optimale de la chaleur grâce à sa technologie. Il permet ainsi une stérilisation sûre de tous les instruments et des pièces poreuses utilisés dans les hôpitaux, cliniques et stérilisations centrales. Par ailleurs, le système de traçabilité indépendant de la commande offre aux utilisateurs et aux patients une sécurité supplémentaire. Et bien évidemment, les grands stérilisateur Miele répondent en tous points aux exigences des directives et normes en vigueur (par ex. DIN EN 285, DIN EN ISO 17665).

Economie

La rentabilité est un facteur décisif dans les hôpitaux et les cliniques. Les appareils automatisés de la génération PS 5000 répondent à cette exigence. Grâce à leur fonctionnement instantané, la répartition optimale et homogène de la chaleur dans la chambre de stérilisation, la faible formation de condensation et le séchage performant, les durées de cycles sont courtes et les valeurs de consommations faibles.

Facilité d'utilisation

Le grand écran tactile permet à l'utilisateur d'avoir le contrôle total du processus de stérilisation. Il dispose d'un grand nombre d'applications standard ainsi que des emplacements pour des programmes spéciaux créés à la demande du client. Les niveaux d'utilisateurs ainsi que l'utilisation de login et mots de passe garantissent une sécurité et une protection contre des modifications effectuées par des personnes non autorisées.

Une solution globale

Les différentes options ainsi qu'une large gamme d'accessoires permettent une adaptation optimale au site d'installation. Miele accompagne les maîtres d'oeuvre, les utilisateurs et les exploitants dans toutes les phases de la planification du projet et de l'installation jusqu'au service après-vente.

Les grands stérilisateurs de la série PS 5000

Depuis l'apparition des souches résistantes multiples (MRSA), les hôpitaux doivent répondre à des exigences de plus en plus élevées en termes d'hygiène et de prévention des infections.

Les grands stérilisateurs de Miele permettent de stériliser d'importantes quantités d'instruments mais également l'instrumentation complexe à traiter de manière optimale et rentable.

Les principales caractéristiques des grands stérilisateurs :

Construction :

- Chambre sous pression en inox entièrement chauffée
- Section transversale nominale de la chambre : modèles 6-6 ou modèles 9-6
- Profondeur nominale de la chambre : de 600 à 1800 mm
- Ouverture de porte verticale ou horizontale ou décaissement au niveau du sol
- Porte en inox avec dispositif de sécurité lumineux
- Joint torique pouvant être gonflé dans la rainure à fraisage

**EXCLUSIVITÉ
MIELE**

Technique

- Chambre sous pression à double enveloppe pour un processus sûr
- Actionnement à broche autobloquant pour l'ouverture de porte

Programmes

- 10 programmes standard
- Emplacement de programmes additionnels spécialement adaptés au client

Confort d'utilisation

- Commande simple par écran tactile 10,4"
- Système de couplage guidé du chariot de transport pour un chargement et un déchargement facilité
- Armoire électrique coulissante pour un accès aisé

Performance

- Traitement jusqu'à 18 unités de stérilisation par charge (en fonction du stérilisateur)

Commande

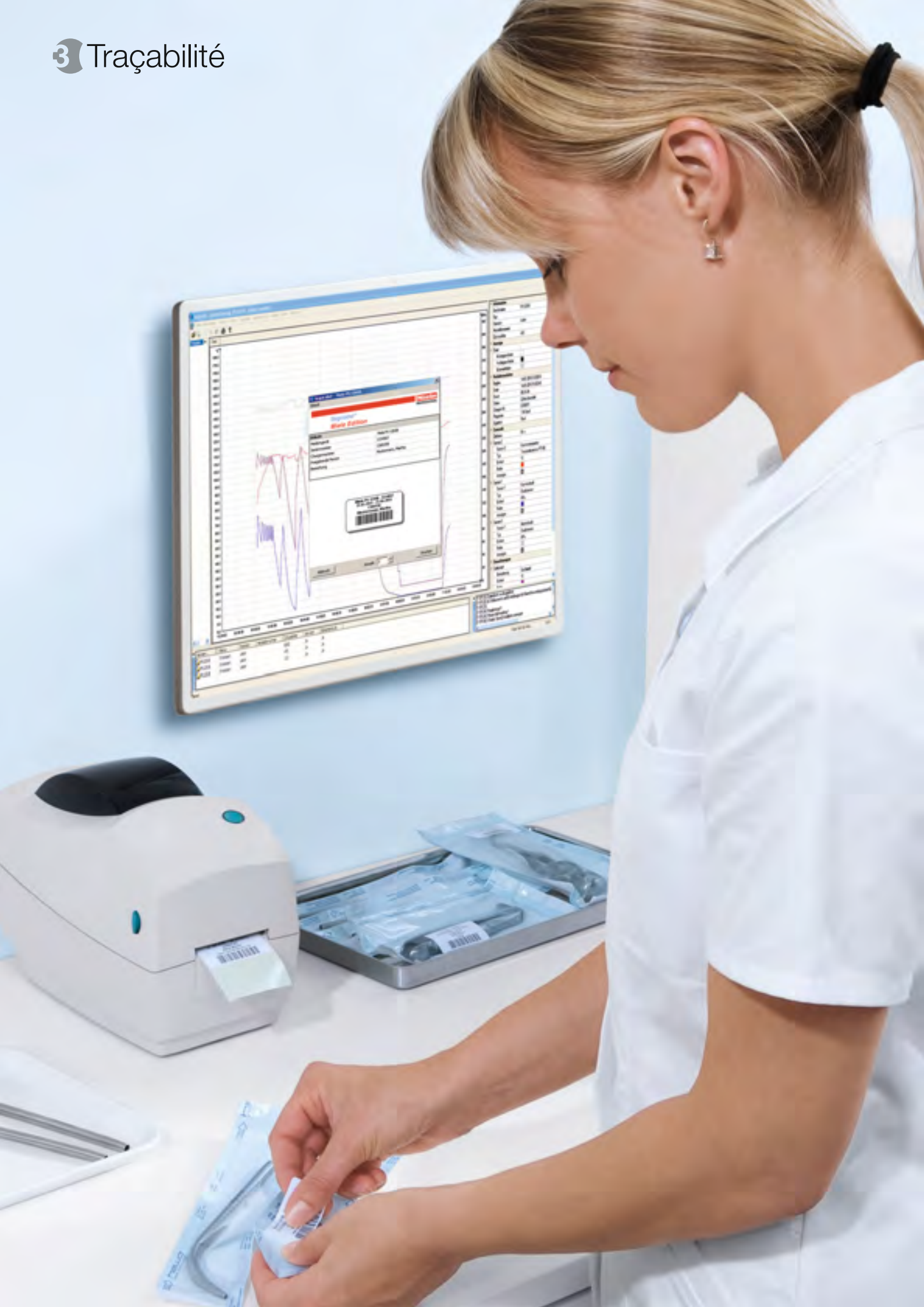
- PC industriel avec SPS sécurisé
- Construction modulaire permettant de futures extensions
- Traçabilité et évaluation redondantes, physiquement séparées des données de process

Sécurité et efficacité

- Interface réseau pour la traçabilité
- Conforme aux recommandations européennes relatives aux dispositifs médicaux
- Résultats reproductibles, procédés validables

Documentation spécifique sur demande





Solutions de traçabilité



La traçabilité du traitement des instruments peut être adaptée aux besoins individuels des clients ou du lieu d'installation de l'appareil.

1. Documentation électronique : connexion directe à un PC

Les laveurs-désinfecteurs de 4 à 7 paniers DIN ou le petit stérilisateur sont reliés directement à un PC sur lequel est installé le logiciel Miele par le biais d'un câble (d'une longueur jusqu'à 13 m). Il peut s'agir d'un PC (Netbook, Laptop, PC) dans la pièce même ou d'un ordinateur déjà existant installé dans une pièce voisine.

- La connexion au PC d'appareils avec interface de série peut se faire très facilement par un adaptateur USB sériel.
- Simplicité et confort grâce à la validation de charge sur place
- Solution la plus flexible en cas de connexion de deux appareils ou plus
- Transmission automatique des données de l'appareil au logiciel
- Archivage numérique

2. Documentation électronique : connexion à un réseau

Les laveurs-désinfecteurs de 4 à 7 paniers DIN ou le petit stérilisateur sont reliés à un PC sur lequel est installé le logiciel Miele par le biais du réseau interne, par exemple d'un PC central. L'intégration au réseau des appareils par une interface sérielle se fait par un convertisseur de réseau.

- Utilisation d'un PC déjà existant
- Transfert de données automatique de l'appareil au logiciel
- Archivage numérique



3. Documentation électronique par clé USB

La sauvegarde intermédiaire des données de processus des laveurs-désinfecteurs de 4 à 7 paniers DIN ou du petit stérilisateur se fait par le biais d'une clé USB qui sera ensuite lue par le logiciel de traçabilité.

- Besoins en matériels et réseaux peu importants
- Utilisation d'un PC déjà existant
- Archivage numérique

Documentation par le biais d'une imprimante

Les données sont imprimées sur le lieu d'installation. Les impressions sont archivées.

Documentation spécifique sur demande

Segosoft®
Miele Edition

Gestion sûre et efficace des données Perfect Miele



Multiport

Offre plusieurs possibilités de raccordement côté propre et côté contaminé, comme par exemple, un scanner et une imprimante.



NetBox

La NetBox est un système de traçabilité complet qui collecte automatiquement les données pertinentes du programme de lavage et de désinfection et plus particulièrement pour les laveurs-désinfecteurs de grande capacité, cabines de lavage et grands stérilisateurs.

Le système de traçabilité peut également être installé en logiciel sur l'ordinateur grâce au système IBH.



Scanner

Il existe également la possibilité d'utiliser une douchette de code-barre ou un scanner RFID pour l'identification rapide et sûre du type de charge.

La télémaintenance Miele



Dans les établissements médicaux, la disponibilité, la rentabilité et la sécurité des processus de lavage et de désinfection sont au centre de toutes les considérations. Dans cette optique, Miele Professional offre une solution parfaitement adaptée : des contrats de service comprenant une prestation complémentaire du service à distance (Remote Service) qui permet d'établir une connexion en ligne avec le SAV Miele grâce à un module de communication mis à disposition du client. Le technicien Miele peut établir une connexion à distance entre le laveur-désinfecteur Miele équipé des commandes PROFITRONIC ou PROFITRONIC+ et le logiciel de diagnostic à distance. Ce logiciel permet par exemple d'analyser certains problèmes techniques ainsi que de modifier certains paramètres, voir le téléchargement de programmes entiers.

Par ailleurs, le module de communication Miele offre la possibilité d'envois automatiques de SMS, de courriers électroniques ou de fax au client / au SAV en cas d'anomalie.

Grâce à la possibilité d'effectuer un diagnostic à distance et donc très peu de temps après l'apparition de l'anomalie, le temps de réaction permettant de trouver une solution au problème est raccourci d'autant.

Module de service à distance (Remote Service Assistant)

- Boîtier adapté à un montage au mur
- Connexion par interface RS 232 pour jusqu'à 6 appareils
- Connexion Ethernet
- Variantes de modèle disponibles : analogue, GSM (ISDN à la demande)
- Dimensions :
L 217 mm, H 130 mm, P 85 mm
- Poids : 650 g

Le module à distance remplit les directives R&TT et dispose des marquages CE / VDE.

Conditions d'installation

Pour une utilisation du module RSA en version ISDN ou analogue, il faut prévoir les connexions de télécommunication correspondants. Pour la variante GSM, veiller à disposer de suffisamment de réseau.



Un service après-vente de qualité



Miele : un service compétent

Miele propose une offre de service idéalement adaptée aux exigences des unités de stérilisations centrales ou aux blocs opératoires.

Une équipe commerciale compétente de conseillers médicaux est en permanence à disposition des utilisateurs afin de leur apporter son savoir et ses compétences, durant la phase d'installation aussi bien que lors du fonctionnement quotidien.

En complément de son offre de service, le service après-vente Miele apporte également son soutien à l'optimisation et à la modification de procédés de nettoyage. Grâce à des offres spéciales, Miele contribue en permanence à rendre les processus de travail faciles, sûrs et rentables dans les hôpitaux.

Prestations de service, contrats de service

Afin de vous garantir une sécurité maximale dans la planification de vos projets nous vous recommandons de souscrire un contrat de service pour les prestations :

- Préventives
- Curatives
- Maintenance

Performance validée

Miele propose par ailleurs une série de contrôles de procédés effectués par des techniciens Miele qualifiés, en conformité avec les prescriptions légales et normatives en vigueur.

- Validation initiale consistant à effectuer des qualifications d'installation, opérationnelle et de performance une fois l'appareil installé
- Revalidation (nouvelle qualification de performance) en principe tous les 12 mois ou à la suite d'une intervention de maintenance, de réparation ou après la modification de paramètres d'installation et de fonctionnement

EXCLUSIVITÉ MIELE

Un réseau de techniciens dense permet de garantir des délais d'intervention rapides

- 90% des cas sont résolus dès la première intervention
- 15 ans de disponibilité des pièces de rechange originaux après arrêt de la fabrication

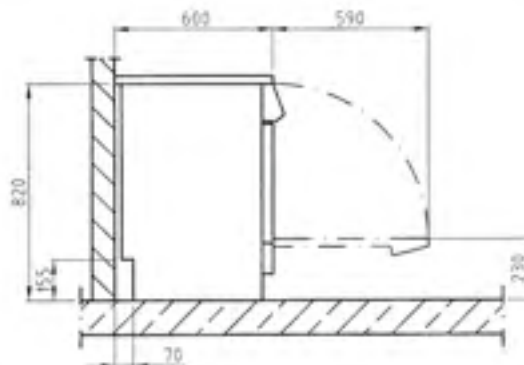
Ce n'est pas par hasard que le SAV Miele Allemagne est récompensé année après année pour la qualité de son service (déterminé annuellement par ServiceBarometer AG, Munich).

Caractéristiques techniques

G 7831

Laveur-désinfecteur	G 7831
Chargement frontal avec porte abattante, sans paniers	•
Appareil à poser avec dessus, encastrable	•
Système à renouvellement d'eau, température eau max. 93°C	•
Pompe de circulation [Qmax. l/min]	200
Commande / Programmes	
Multitronic Novo med 45 / 5 programmes	•
Verrouillage électrique de porte	•
Signal acoustique en fin de programme	•
Sécurité arrêt programme	•
Interface de série pour la traçabilité	
Ou utilisable avec USB si raccordement PC portable	•
Raccordement d'eau	
1 x eau froide, 0,5 – 10 bar pression (50 – 1000 kPa)	•
Tuyau d'arrivée d'eau 1/2" avec raccord fileté 3/4" L = env. 1,7 m	1
Pompe de vidange Ø 22, hauteur de refoulement : 100 cm	•
Système Aquastop (WPS)	•
Raccordement électrique	
AC 230 V 50 Hz, câble de raccordement, env. 1,5 m, 3 x 1,5 mm ² , incluant fiche avec terre	•
Chauffage [kW]	3,1
Pompe de circulation [kW]	0,2
Raccordement total [kW]	3,3
Fusibles [A]	1 x 16

G 7831



Laveur-désinfecteur	G 7831
Doseurs	
1 dispositif de dosage combiné / contre-porte pour détergent en poudre et produits liquides	•
1 dispositif de dosage / contre-porte pour produits liquides, réglable de 1 – 6 ml	•
Possibilités de raccordement	
Dispositif de dosage pour produits liquides DOS K 60 / DOS K 60/1	1
Adoucisseur	
Pour eau froide et chaude jusqu'à 70°C, Monobloc	•
Condenseur de vapeur	
Echangeur thermique	•
Dimensions, poids	
Dimensions extérieures H / L / P (sans dessus H 820 mm)	850/450/600
Cuve H (mm)	560
Cuve L (mm)	O=362, U=380
Cuve P (mm)	O=474, U=505
Poids, vide (kg)	58
Habillage	
Carrosserie blanche, dessus stratifié (AW)	•
Conformité aux normes	
DIN EN ISO 15883 – 1/2, EN 61010-2-40, EN 61326	•
Certificats et marquage	
VDE, VDE-EMV, DVGW, MPG CE 0366	•

O = panier supérieur, U = panier inférieur,
 • = de série, – = non disponible

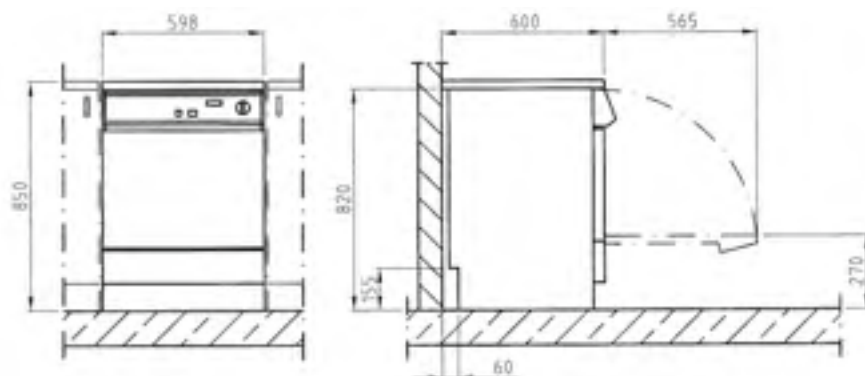
Caractéristiques techniques

G 7882, G 7892, G 7882 CD

Laveurs-désinfecteurs	G 7882	G 7892	G 7882 CD
Appareil à chargement frontal avec porte abattante, sans paniers	•	•	•
Appareil à poser avec dessus, encastrable sous un plan de travail	•	•	–
Encastrable / à poser sans dessus	–	–	•
Système à eau renouvelée, température max. 93°C	•	•	•
Pompe de circulation [Qmax. l/min]	400	400	400
Commande / Programmes			
MULTITRONIC NOVO PLUS/10 programmes	•	•	•
Verrouillage électrique de la porte	•	•	•
Signal acoustique en fin de programme	•	•	•
Sécurité interruption de programme	•	•	•
Interface de série pour la traçabilité ou utilisable			
Avec USB si raccordement PC portable	• (selon modèle)	•	•
Raccordement d'eau			
1x eau froide, 0,5–10 bar - pression (50–1000 kPa)	•	•	•
1x eau froide pour DK, 0,5–10 bar pression (50–1000 kPa)	–	•	•
1x eau déminéralisée 0,5–10 bar pression (50–1000 kPa)	•	•	•
Flexibles 1/2" - avec 3/4" raccord fileté, l = ca. 1,7 m	2	3	3
Pompe de vidange DN 22, hauteur de refoulement 100 cm	•	•	•
Vidange DK (DN 22)	–	•	•
Système Aquastop (WPS)	•	•	•
Raccordement électrique			
Câble de raccordement env. 1,7 m, 5 x 2,5 mm ² ,			
3 N AC 400 V 50 Hz / commutable 2 N AC 400 V, 50 Hz*	•/•	•/–	•/–
Chauffage [kW] (3N/2N)	9,0/6,0	9,0/–	9,0/–
Pompe de circulation [kW] (3N/2N)	0,7/0,7	0,7/–	0,7/–
Raccordement total [kW] (3N/2N)	9,7/6,7	9,7/–	9,7/–
Fusibles [A] (3N/2N)	3 x 16/2 x 16	3 x 16/–	3 x 16/–
Dosages			
1 doseur / contreporte pour détergents en poudre	•	•	•
1 doseur / contreporte pour produits liquides (produit de rinçage)	•	•	•
1 pompe-doseuse DOS 10/30 pour produits liquides et acides	•	•	•
1 pompe-doseuse DOS 60/30 pour détergents liquides	–	–	•
Tiroir pour 2 bidons de 5 l	–	–	•
Possibilités de raccordement			
DOS K 60 ou DOS K 60/1 pour détergents liquides/ acides	2	2	1

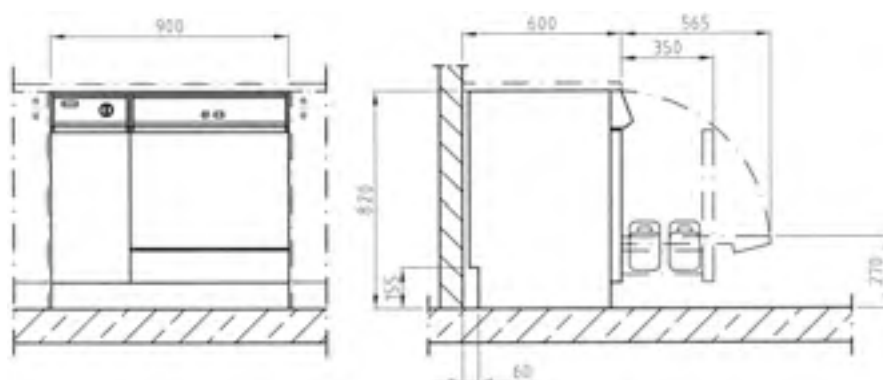
* lors de la commutation : modification des durées

G 7882/G 7892



Laveurs-désinfecteurs	G 7882	G 7892	G 7882 CD
Adoucisseur			
Pour eau froide et eau chaude jusqu'à 70°C, Monobloc	•	•	•
Condenseur de vapeur			
Echangeur thermique	•	–	–
Par pulvérisation	–	•	•
Dispositif de séchage / ventilateur radial			
Ventilateur [kW]	–	0,3	0,3
Batterie de chauffe [kW]	–	1,8	1,8
Raccordement total [kW]	–	2,1	2,1
Débit d'air [m³/h]	–	50	60
Réglage de la température par palier de 1°C [°C]	–	50–99	50–99
Réglage du temps par palier de 1 min [min]	–	1-99	1-99
Préfiltre EU 4, Filtrage > 95%, durée 100 h	–	–	•
Filtre pour particules en suspension / filtre HEPA 12 Filtrage > 99,5% (DIN EN 1822) / durée 100 h	–	•	–
Filtre pour particules en suspension / filtre HEPA 13 Filtrage > 99,992% (DIN EN 1822) / durée 500 h	–	–	•
Dimensions, poids			
Dimensions hors tout H / L / P (sans dessus H 820 mm) [mm]	850/600/600	850/600/600	820/900/700
Dimensions de la cuve H / L / P [mm]	500/535	500/535	500/535
	O=473 U=516*	O=473 U=516*	O=473 U=516*
Poids [kg]	72	78	108
Habillage			
Carrosserie blanche, dessus stratifié (AW)	•	–	–
Inox (AE)	•	•	•
Conformité aux normes			
DIN ISO EN 15883-1/2, EN 61010-2-40, EN 61326	•	•	•
Certificats et marquage			
VDE, VDE-EMV, IP X1	•	•	•
MPG CE 0366	•	•	•
DVGW	•	–	•
* O=panier supérieur, U = panier inférieur			
• = de série, – = non disponible			

G 7882 CD

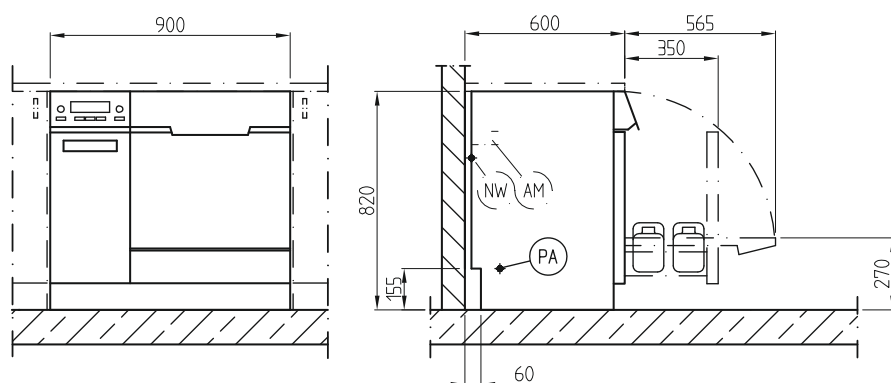


Caractéristiques techniques

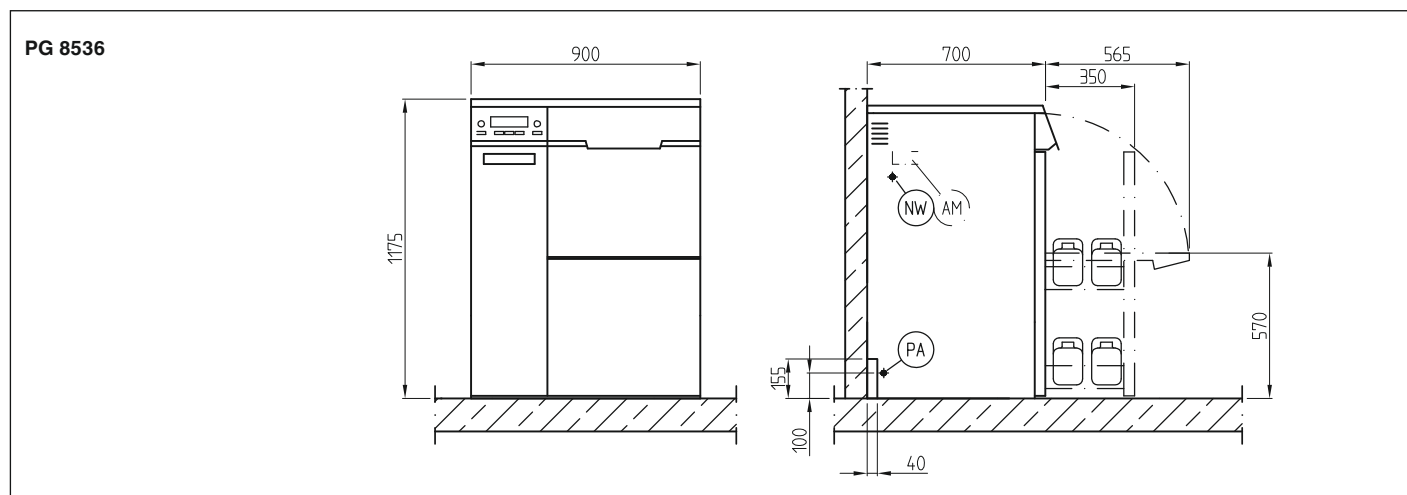
PG 8535, PG 8536

	PG 8535	PG 8536
Laveurs-désinfecteurs		
Appareil à chargement frontal avec porte abattante, sans paniers	•	•
Appareil encastrable / à poser sans dessus	•	–
Appareil à poser avec dessus	–	•
Système à eau renouvelée, température max 93°C	•	•
Pompe de circulation [Qmax. l/min]	400	600
Commande/Programmes		
PROFITRONIC+, programmation libre	•	•
64 emplacements de programmes	•	•
Capteurs pour les bras de lavage	•	•
Capteurs pour la reconnaissance automatique de chariots	•	•
Mesure de conductibilité	–	Option
Interface de série imprimante pour traçabilité	•	•
Possibilité de maintenance	•	•
Verrouillage électrique de porte	•	•
Circuit de délestage	•	•
Raccordement d'eau		
1x eau froide, pression	50-1000 kPa	200-1000 kPa
1x eau froide pour condenseur vapeur, pression	50-1000 kPa	200-1000 kPa
1x eau chaude, pression	50-1000 kPa	200-1000 kPa
1x eau déminéralisée, pression	50-1000 kPa	50-1000 kPa
Pompe d'alimentation pour eau déminéralisée	Option	Option
4 tuyaux d'arrivée ½" avec filetage ¾", l = env. 1,7 m	•	•
Pompe de vidange DN 22, hauteur de refoulement 100 cm	•	•
Vidange condenseur vapeur (DN 22)	•	•
Système Waterproof (WPS)	•	•
Raccordement électrique		
3 N AC 400 V 50 Hz, câble de raccordement env. 1,7 m, 5 x 2,5 mm ²	•	•
Chauffage [kW]	9,0	9,0
Pompe de circulation [kW]	0,7	1,2
Raccordement global [kW]	9,7	10,2
Fusibles [A]	3 x 16	3x16

PG 8535



Laveurs-désinfecteurs	PG 8535	PG 8536
Dosage		
1 pompe de dosage pour produits liquides et acides	• (pompe péristaltique)	• (pompe à membrane)
1 pompe de dosage pour détergent liquide	• (pompe péristaltique)	• (pompe à membrane)
1 raccord pour module externe DOS G10 / DOS G60	•	–
Pompe de dosage DOS S20 pour produit de rinçage, produit de neutralisation	–	Option
Pompe de dosage DOS NA 120 pour produit de désinfection, détergent liquide	–	Option
Contrôle de volume de dosage par ultra-sons	–	•
Tiroir avec emplacement pour 2 bidons de 5 l	•	–
Tiroir avec emplacement pour 4 bidons de 5 l	–	•
Adoucisseur d'eau		
Pour eau froide et eau chaude jusqu'à 70°C, adoucisseur Monobloc	•	–
Pour eau froide et eau chaude jusqu'à 70°C, adoucisseur grande capacité	–	•
Condenseur à vapeur		
Par pulvérisation	•	•
Dispositif de séchage		
Ventilateur [kW]	0,3	0,3
Batterie de chauffe [kW]	2,3	2,3
Raccordement total [kW]	2,6	2,6
Débit d'air [m³/h]	60	60
Réglage de température par palier de 1°C [°C]	60-115 °C	60-115 °C
Réglage de la durée par paliers de 1 min [min]	1-240	1-240
Préfiltre EU 4, filtrage > 95%, durée 100 h	•	•
Filtre à particules / Hepa Classe S H 13, filtrage > 99,992% (DIN EN 1822), durée 500 h	•	•
Mesure, Poids		
Dimensions H/L/P [mm]	820/900/700	1175/900/700
Dimensions de la cuve H/L/P [mm]	500/535	500/535
	O*=473 U*=516	O*=473 U*=516
Poids [kg]	114	177
Habillage		
Inox	•	•
Conformité aux normes		
DIN EN ISO 15883-1/2, EN 61010-2-40, EN 61326	•	•
Certificats et marquage		
VDE, VDE-EMV, MPG CE 0366, IP20	•	•
*O = panier supérieur, U = panier inférieur, • de série		



Caractéristiques techniques

G 7823, G 7824

	G 7823	G 7824
Laveurs-désinfecteurs		
Appareil simple porte abattante	•	–
Appareil double portes abattantes	–	•
Installation seul ou en linéaire	•	•
Système à renouvellement d'eau, température max. 93°C	•	•
Chariot à couplage direct pour le lavage / séchage des instruments à cavité	•	•
2 pompes de circulation [Qmax. l/min]	300/500*	300/500*
Commande / Programmes		
PROFITRONIC, à programmation libre	•	•
64 emplacements de programmes	•	•
Verrouillage électrique de porte	•	•
Circuit de délestage	•	•
Interfaces de série pour la sauvegarde des protocoles	•	•
Capteurs pour l'identification automatique de chariots	•	•
Adapté à la télémaintenance	•	•
Raccordement d'eau		
1 x eau froide, 2–10 bar pression (200–1000 kPa) 7,2°dH	•	•
1 x eau chaude, 2–10 bar pression (200–1000 kPa) 7,2°dH	•	•
1 x eau déminéralisée, 2–10 bar pression (200–1000 kPa)	•	•
3 flexibles ½" avec ¾" - filetage	•	•
Clapet de vidange DN 50, siphon de série	•	•
2 pompes de vidange DN 22, siphon de série, tuyau DN 22	0	0
Raccordement : chauffage électrique		
3 N AC 400 V 50 Hz	•	•
Chauffage [kW]	9,0	9,0
Pompe de circulation [kW]	0,4/0,8	0,4/0,8
Raccordement total sans TA [kW]	10,2	10,2
Raccordement total avec TA électrique [kW]	10,2	10,2
Fusibles [A]	3x16	3x16
Raccordement : chauffage mixte vapeur / électrique		
3 N AC 400 V 50 Hz	•	•
Chauffage [kW]	9,0	9,0
Pompe de circulation [kW]	0,4/0,8	0,4/0,8
Raccordement total avec TA électrique [kW]	10,2	10,2
Fusibles [A]	3x16	3x16
Raccordement vapeur G 1/2" (DN 10)	•	•
Pression de fonctionnement 250–1000 kPa (TA électrique)	•	•
Raccordement en air comprimé 600 -1200 kPa	•	•

* 300 l pour bras de lavage de l'appareil / 500 l pour couplage direct au chariot

Laveurs-désinfecteurs	G 7823	G 7824
Dosage		
1 x pompe doseuse DOS 10/30 pour détergents acides liquides	•	•
1 x pompe doseuse DOS 60/30 pour détergents liquides	•	•
2 bidons de 5 l		
2 emplacements pour 2 bidons de 5 l		
Raccordements possibles (en option)		
1 x pompe doseuse DOS 10/30 pour détergent liquide	o	o
1 x pompe doseuse DOS 60/30 pour produit de désinfection ou détergents	o	o
Dispositif de séchage / Compresseur à canal latéral		
Ventilateur [kW]	0,9	0,9
Batterie de chauffe [kW]	3,6	3,6
Raccordement total [kW]	4,5	4,5
Débit d'air [m³/h]	125	125
Réglage de la température par palier de 1°C [°C]	60–115	60–115
Réglage du temps par palier de 1 min [min]	1–240	1–240
1 préfiltre classe EU 4, filtrage > 95%, durée 200 h	•	•
2 filtres pour particules en suspension / filtre Hepa H 13,	•	•
Filtrage > 99,992% (DIN EN 1822), durée 500 h		
Dimensions, poids		
Dimensions extérieures, H avec socle / bac collecteur et MAV 23/24 (cadre d'habillage) [mm]	1928	1928
Dimensions L / P [mm]	900/768	900/768
Dimensions utiles de la cuve H / L / P [mm]	510/530/620	510/530/620
Dimensions hors tout de la cuve H / L / P [mm]	700/530/660	700/530/660
Hauteur de chargement (avec socle) [mm]	865	865
Poids [kg]	350	370
Habillage		
Inox (AE)	•	•
Certificats et marquage		
VDE, VDE-EMV, MPG CE 0366	•	•
IP x1 si MAV avec tôle d'habillage, sinon IP 20	•	•

• = de série, o = en option,

Caractéristiques techniques

G 7825, G 7826

Laveurs-désinfecteurs	G 7825 (1 porte)	G 7826 (2 portes)
Appareil simple porte abattante	•	-
Appareil double portes abattantes	-	•
Installation seul ou en linéaire	•	•
Système à renouvellement d'eau, température max. 93°C	•	•
Chariot à couplage direct pour le lavage / séchage des instruments à cavité	•	•
2 pompes de circulation [Qmax. l/min]	300/400*	300/400*
Commande / Programmes		
PROFITRONIC, à programmation libre	•	•
64 emplacements de programmes	•	•
Verrouillage électrique de porte	•	•
Circuit de délestage	•	•
Interfaces de série pour la sauvegarde des protocoles	•	•
Capteurs pour l'identification automatique de chariots	•	•
Adapté à la télémaintenance	•	•
Raccordement d'eau		
1 x eau froide, 2–10 bar pression (200–1000 kPa) (maxi 7,12°tH)		• •
1 x eau chaude, 2–10 bar pression (200–1000 kPa) (maxi 7,12°tH)		• •
1 x eau déminéralisée, 2–10 bar pression (200–1000 kPa)	•	•
3 flexibles ½" avec ¾"- filetage	•	•
Clapet de vidange DN 50, siphon de série	•	•
2 pompes de vidange DN 22, siphon de série	o	o
Raccordement : chauffage électrique		
3 N AC 400 V 50 Hz	•	•
Chauffage [kW]	9,0	9,0
Pompe de circulation [kW]	0,3/0,7*	0,4/0,7*
Raccordement total sans TA [kW]	10,0	10,0
Raccordement total avec TA électrique [kW]	10,0	10,0
Fusibles [A]	3x16	3x16
Raccordement : chauffage mixte vapeur / électrique		
3 N AC 400 V 50 Hz	•	•
Chauffage [kW]	9,0	9,0
Pompe de circulation [kW]	0,3/0,7	0,3/0,7
Raccordement total avec TA électrique [kW]	10,0	10,0
Fusibles [A]	3x16	3x16
Raccordement vapeur G ½" (DN 15)	•	•
Pression de fonctionnement 250–1000 kPa (TA électrique)	•	•
Pression de fonctionnement 250–1000 kPa (TA vapeur)	•	•
Raccordement en air comprimé 600 -1200 kPa	•	•

* Bras de lavage de l'appareil / Couplage direct au chariot

Laveurs-désinfecteurs	G 7825	G 7826
Dosage		
1 x pompe doseuse DOS 10/30 pour détergents acides liquides	•	•
1 x pompe doseuse DOS 60/30 pour détergents liquides	•	•
2 bidons de 10 l	•	•
Emplacement pour 3 bidons de 5 l	•	•
Raccordements possibles (installation ultérieure par le SAV)		
1 x pompe doseuse DOS 10/30 pour produit neutralisant	o	o
1 x pompe doseuse DOS 60/30 pour désinfection chimique/ détergent	o	o
Dispositif de séchage / Compresseur à canal latéral		
Ventilateur [kW]	2x0,9	2x0,9
Batterie de chauffe, selon la version [kW]	2x3,6	2x 3,6
Raccordement total, selon la version [kW]	9	9
Débit d'air [m ³ /h]	250	250
Réglage de la température par palier de 1°C [°C]	60-115	60-115
Réglage du temps par palier de 1 min [min]	1-240	1-240
2 préfiltres classe EU 4, filtrage > 95%, durée 200 h	•	•
4 filtres pour particules en suspension / filtre Hepa H 13, filtrage > 99,95% (DIN 1822-1998), durée 500 h	•	•
Dimensions, poids		
Dimensions extérieures, H avec socle / bac collecteur [mm]	1974	1974
Dimensions extérieures, H avec socle / bac collecteur et MAV 23/24 (cadre d'habillage) [mm]	2404	2402
Dimensions L / P [mm]	900/750	900/750
Dimensions utiles de la cuve H / L / P [mm]	683/541/610	683/541/610
Dimensions hors tout de la cuve H / L / P [mm]	900/567/610	900/567/610
Hauteur de chargement (avec socle) [mm]	850	850
Poids [kg]	360	360
Habillage		
Inox (AE)	•	•
Certificats et marquage		
VDE, VDE-EMV, IPx1, MPG CE 0366	•	•

• = de série, o = en option

Caractéristiques techniques

PG 8527, PG 8528

Laveurs-désinfecteurs	PG 8527 (1 porte)	PG 8528 (2 portes)
Appareil simple porte à guillotine	•	–
Appareil double portes à guillotine	–	•
Portes vitrées / éclairage de la cuve	o	o
Installation seul ou en linéaire	•	•
Système à renouvellement d'eau, température max. 93°C	•	•
Chariot a couplage direct pour le lavage / séchage des instruments à cavité	•	•
2 pompes de circulation [Qmax. l/min]	400/600*	400/600*
Surchauffeur pour préchauffage de l'eau déminéralisée	o	o
Commande / Programmes		
PROFITRONIC+, 16 programmes standard	•	•
64 emplacements de programmes	•	•
Verrouillage électrique de porte	•	•
Circuit de délestage	•	•
Interfaces de série pour la sauvegarde des protocoles	•	•
Capteurs pour l'identification automatique de chariots	•	•
Capteurs des bras de lavage	•	•
Mesure de la conductivité	o	o
Adapté à la télémaintenance	•	•
Raccordement d'eau		
1 x eau froide, 2–10 bar pression (200–1000 kPa) (maxi 7,12° tH)		• •
1 x eau chaude, 2–10 bar pression (200–1000 kPa) (maxi 7,12° tH)	•	•
1 x eau déminéralisée, 2–10 pression (200–1000 kPa)	•	•
3 flexibles ½" avec ¾" filetage	•	•
Clapet de vidange DN 50, siphon de série	•	•
2 pompes de vidange DN 22, siphon de série	o	o
Raccordement : chauffage électrique		
3 N AC 400–415 V 50 Hz	•	•
Chauffage cuve [kW]	18	18
Chauffage surchauffeur [kW]	15	15
Pompe de circulation [kW]	0,7/1,2*	0,7/1,2*
Raccordement total sans TA [kW]	20	20
Raccordement total avec TA électrique [kW]	20	20
Fusibles [A]	3 x 32	3 x 32
Raccordement : chauffage mixte vapeur / électrique		
3 N AC 400–415 V 50 Hz	•	•
Chauffage cuve [kW]	18	18
Chauffage surchauffeur [kW]	15	15
Pompe de circulation [kW]	0,7/1,2*	0,7/1,2*
Raccordement total avec TA électrique [kW]	20	20
Fusibles [A]	3 x 32	3 x 32
Raccordement vapeur G ½" (DN 15)	•	•
Pression de fonctionnement 350-1000 kPa (TA électrique)	•	•
Raccordement en air comprimé 600-1200kPa	•	•

* Bras de lavage / raccordement direct au chariot

Laveurs-désinfecteurs	PG 8527 (1 porte)	PG 8528 (2 portes)
Dosage		
2 pompes à membrane pour détergent, produit neutralisant	•	•
2 bidons de 10 l	•	•
Emplacement pour 4 bidons de 10 l	•	•
Contrôle du volume de dosage	•	•
Maximum 3 pompes doseuses supplémentaires*	o	o
Dimensions, poids		
Dimensions extérieures, H avec socle / bac collecteur [mm]	1660	1660
Dimensions extérieures H avec cadre d'habillage [mm]	2420	2420
Dimensions L / P [mm]	1150/870	1150/870
Dimensions utiles de la cuve H / L / P [mm]	675/650/800	675/650/800
Dimensions hors tout de la cuve [mm]	860/685/800	860/685/800
Hauteur de chargement	850	850
Poids [kg]	408	386
Habillage		
Inox (AE)	•	•
Certificats		
VDE, VDE-EMV, IP 20, MPG CE 0366	•	•
Dispositif de séchage option électrique		
Tension	3 N AC 400 V 50 Hz 3 N AC 400 V 50 Hz	
Ventilateur [kW]	1,8	1,8
Batterie de chauffe, selon version [kW]	8	8
Raccordement total, selon version [kW]	10	10
Débit d'air [m³/h]	env. 250	env. 250
Réglage de la température par palier de 1°C [°C]	60–115	60–115
Réglage du temps par palier de 1 min [min]	1–240	1–240
2 préfiltres classe EU 4, Filtrage > 95%, durée 200 h	•	•
2 filtres à suspension, filtre Hepa H 13, Filtrage > 99,95% (DIN 1822-1998), durée 1000 h	•	•
Dispositif de séchage option vapeur		
Pression vapeur	3,5-6	3,5-6
Qualité de la vapeur : vapeur saturée filtrée	•	•
Débit de vapeur : (max.) [kg/h] (appareil et HTA 50 kg/h)	15	15
Raccordement total selon version [kW]	1,8	1,8
Débit d'air [m³/h]	env. 250	env. 250
Réglage de la température par palier de 1°C [°C]	60–115	60–115
Réglage du temps par palier de 1 min [min]	1–240	1–240
2 préfiltres classe EU 4, Filtrage > 95 %, durée 200 h	•	•
2 filtres à suspension, filtre Hepa H 13, Filtrage > 99,95% (DIN EN 1822-1998), durée 1000 h	•	•
* pour le programme OXIVARIO : 4 pompes nécessaires pour le programme ORTHOVARIO : 5 pompes nécessaires		
• = de série, o = en option		

Caractéristiques techniques

PG 8821, PG 8822, PG 8825, PG 8830

Cabines de lavage	PG 8821	PG 8822	PG 8825	PG 8830
Appareil à chargement frontal, 1 porte	•	–	–	–
Appareil à double portes, 2 portes	–	•	•	•
Porte coulissante en verre Securit	•	•	–	•
Porte coulissante en inox avec hublot	–	–	•	–
Chambre en inox entièrement soudée	•	•	•	•
Système de circulation d'eau à double réservoir	•	•	•	•
Réservoir additionnel	+	+	+	+
Capacité de la pompe de circulation Q max l/min	850	850	850	850
Désinfection				
Traitement chimico-thermique	•	•	•	•
Traitement thermique	–	•	–	•
Habillage				
Habillage à l'avant et à l'arrière en inox	•	•	•	•
Habillage côté droit	+	+	+	+
Habillage côté gauche	+	+	+	+
Commande/Programmes				
Ecran tactile 10,4" avec affichage en clair	•	•	•	•
Emplacements de programmes à programmation libre	•	•	•	•
Joint de porte pneumatique	•	•	•	•
Interface de série RS 232	•	•	•	•
Possibilité de télémaintenance	•	•	•	•
Raccordements des fluides				
1 x vapeur de chauffage DN 40 / 500 kg/h	–	•	–	•
1 x vapeur de chauffage DN 32 / 150 kg/h	•	–	•	–
1 x vapeur de chauffage DN 25 / 80 kg/h	•	–	+	–
(en option pour le séchage à air chaud chauffé à la vapeur)				
1 x eau froide, adoucie 0–5 °tH DN 20 / 3000 l/h	•	•	•	•
Eau déminéralisée DN 20 / 3000 l/h	•	•	•	•
Air comprimé 6–10 bar	•	•	•	•
Condensat DN 20	•	•	•	•
Evacuation d'air DN 200	•	•	•	•
Vidange DN 100	•	•	•	•
Bouche d'égout DN 100	•	•	•	•
Branchement électrique pour appareil chauffé à la vapeur				
230/400 V, 50 Hz, 12 kW / 32 A	•	•	•	•
Branchement électrique pour appareil chauffé électriquement				
230/400 V, 50/60 Hz, 54 – 72 kW / 110 A	•	–	•	–
230/400 V, 50/60 Hz, 27 – 36 kW / 80 A	•	–	•	–
(pour dispositif de séchage)				
230/400 V, 50/60 Hz 130 kW / 210 A	–	•	–	•

Cabines de lavage	PG 8821	PG 8822	PG 8825	PG 8830
Dispositifs de dosage				
Possibilité de rajouter des doseurs supplémentaires	+	+	+	+
Contrôle du volume de dosage	•	•	•	•
Séchage				
Dispositif de séchage chauffage par vapeur	•	•	+	•
Dispositif de séchage chauffage électrique	+	+	+	+
Dispositifs de sécurité				
Barrière de sécurité de la porte	•	•	•	•
Câble moteur dans la chambre	•	•	•	•
Dimensions				
Longueur appareil, extérieur	2500 mm	2650 mm	2940 mm	3520 mm
Longueur décaissement	2570 mm	2570 mm	2860 mm	3440 mm
Largeur appareil, extérieur	3120 mm	3120 mm	3290 mm	3120 mm
Largeur décaissement	3120 mm	3120 mm	3290 mm	3120 mm
Longueur utile de la chambre	2140 mm	2140 mm	2430 mm	3010 mm
Largeur utile de la chambre	1000 mm	1000 mm	1200 mm	1000 mm
Hauteur de passage de porte	1700 mm	1700 mm	2000 mm	2000 mm
		2000 mm (option)		
Hauteur appareil, extérieur	3000 mm	3000 mm	3200 mm	3200 mm
Profondeur de décaissement	150 mm	150 mm	150 mm	150 mm
Poids	3000 kg	3000 kg	3300 kg	3500 kg
Charge au sol	10 000 N/m ²	10 000 N/m ²	10 000 N/m ²	10 000 N/m ²
Conformité				
DIN EN 13458/DIN EN ISO 15883 /AK-BWA	•	•	•	•
Exemples d'applications / Capacités				
	1 table OP	1 chariot	1 cadre de lit	2 chariots
	168 sabots OP	(9 unités de sté)		(9 unités de sté)
		2 chariots		32 containers
		(6 unités de sté)		d'instruments
		12/16 containers		320 sabots OP
		d'instruments		
		168/224 sabots OP		
		(en fonction		
		de la hauteur		
		de chargement)		

• = de série, + = en option, - = indisponible

France

Miele S.A.S
9, Avenue Albert Einstein
Z.I. du Coudray
93151 Le Blanc-Mesnil Cedex
Téléphone +33(0)1/49 39 34 35
Téléfax +33(0)1/49 39 44 38
R.C.S Bobigny B 708 203 088

Centre de contact technique professionnel

N° audiotel : 0892 222 150
0,34 € TTC/min
savpro@miele.fr

Pièces détachées et accessoires
N° audiotel : 0892 68 70 35
0,34 € TTC/min

adv.prof@miele.fr
www.miele-professional.fr

Belgique

Miele Belgique S.A.
Z.5 Mollem 480
Hof te Bollebeeklaan 9
1730 Mollem (Asse)
Téléphone +32(0)2 451 15 40
Téléfax +32(0)2 451 15 29

Service après-vente

Téléphone +32(0)2 451 16 16
Téléfax +32(0)2 451 14 14
de 8h-20.h sans interruption

infopro@miele.be
www.miele-professional.be

Luxembourg

Miele S.à.r.l.
20, Rue Christophe Plantin
2339 Luxembourg-Gasperich
Téléphone +352/4 97 11-25
Téléfax +352/4 97 11-39

infolux@miele.lu

Schweiz

Miele AG
Limmatstrasse 4, 8957 Spreitenbach
Téléphone +41(0)56 417 27 51
Téléfax +41(0)56 417 24 69

Service après-vente

Téléphone +41(0)800 551 670

info.mieleprofessional@miele.ch
www.miele-professional.ch

Des solutions professionnelles



Laveurs-désinfecteurs
pour hôpitaux, cliniques et laboratoires



**Laveurs-désinfecteurs, cabines de lavage,
grands stérilisateurs**
pour les stérilisations centrales



Laveurs-désinfecteurs et stérilisateurs
pour les cabinets dentaires et hôpitaux



Buanderie et accessoires
pour l'hôtellerie, la restauration, les maisons
de retraite, les pressings



Lave-vaisselle professionnels
pour l'hôtellerie, la restauration, les offices



Service
Prestations de service après-vente